



Prep' SciencesPo

La Prépa de référence
aux concours d'entrée dans les IEP



- ✓ Sciences Po Paris
- ✓ Sciences Po Bordeaux
- ✓ Sciences Po Province
- ✓ Sciences Po Grenoble

*Le partenaire
de votre réussite
depuis
1982*



La certification qualité a été délivrée au titre de la catégorie d'action suivante :
ACTIONS DE FORMATION

40 ans d'expérience, 40 ans d'excellence

Sommaire

Le mot du responsable	1
Qui sommes nous ?	2
Les + de Prep'Sciences Po.....	3
Prep'SciencesPo, le spécialiste	4
IEP de Province & de Grenoble	5
Les IEP de province	7
Concours Sciences Po Province	8
Analyse de l'épreuve des questions contemporaines	9
Analyse de l'épreuve d'histoire	10
Analyse de l'épreuve de langue	11
Sciences Po Grenoble	12
Concours Sciences Po Grenoble	13
Préparation sur deux ans IEP Province Première + Terminale	14
Préparation Sciences Po Province en Terminale (Présence, distance, stages)	15
Préparation Post Bac Province & Grenoble (Bac+1)	18
IEP Paris & Bordeaux	22
Sciences Po Paris	26
Concours Sciences Po Paris	27
Sciences Po Bordeaux	28
Concours Sciences Po Bordeaux	29
Attendus des concours Sciences Paris & Bordeaux	30
Préparations Sciences Po Paris & Bordeaux Première + Terminale	31
Préparations Sciences Po IEP de Province, Paris & Bordeaux Première + Terminale ...	33
Préparations Sciences Po IEP de Province, Paris & Bordeaux Terminale	38
Une plateforme exceptionnelle	42
Procédure d'inscription	46
Nos ouvrages de référence	49
Témoignages	50
Les portes ouvertes Sciences Po	51
Que deviennent les anciens Sciences Po	52
Grille tarifaire.....	53

Le mot du responsable



Chères candidates, chers candidats,



Après avoir enseigné pendant plus de vingt ans en Classes Préparatoires, en Université, en Grandes Ecoles et publié nombre d'ouvrages de référence consacrés aux concours, c'est avec un sentiment d'humilité et de fierté que j'ai pris la direction de l'Institut pour y poursuivre le chemin d'excellence tracé par ma prédécesseure, Madame KERBER, partie en retraite après plus de 40 ans de travail remarquable.

Conscient de la forte sélectivité des concours d'entrée dans les IEP, c'est avec enthousiasme, rigueur et détermination que l'équipe de Prep'SciencesPo affirme tous les jours le haut niveau d'exigence de nos préparations qui préside aux résultats exceptionnels obtenus par l'Institut.

Si l'exigence et l'excellence sont en permanence au centre du projet pédagogique de Prep'SciencesPo, la dimension humaine y est intensément présente. La qualité relationnelle qu'entretiennent la Direction et les enseignants avec les élèves est au coeur de mes préoccupations car elle s'avère essentielle. Elle garantit en effet aux étudiants soumis à la pression des années concours d'évoluer néanmoins dans un contexte particulièrement harmonieux et bienveillant.

Le goût de la compétition, la passion de transmettre et d'enseigner vibrent en chacun de nous, de notre doyen, Monsieur HERMET (professeur agrégé, membre de jury ESSEC et ESCP-EAP Europe) à notre nouveau venu, Monsieur PAGES (polytechnicien, professeur agrégé).

Attentif à tous et à chacun en particulier, Prep'SciencesPo consacre son énergie et son expertise nées de son expérience à tous ceux qui sauront réciproquement s'investir tout au long d'une année de préparation studieuse et épanouissante pour permettre aux futurs candidats sérieux et motivés de réaliser, avec succès, leur beau projet.

Le Directeur

Qui sommes-nous ?

Notre Institut

Fort de près de **40 ans d'expérience**, notre institut se démarque par l'intensité et la qualité de son implication auprès de ses élèves. Notre ADN : **l'obsession de votre réussite**.

Notre institut s'est ainsi affirmé comme **un centre de formation de premier plan**, et offre à ses élèves la possibilité de préparer les épreuves du concours dans un cadre structuré et épanouissant.

Choisir Prep'SciencesPo, c'est faire le choix d'un accompagnement **humain, encourageant, stimulant et efficace**.

Nos valeurs

Les élèves sérieux et motivés trouveront au sein de notre institut tous les **outils méthodologiques** et **savoir-faire** pour les mettre au niveau d'exigence des concours.

Dans la relation qu'entretient notre institut avec ses étudiants, 6 valeurs cardinales sont omniprésentes.

- ✓ La passion de transmettre
- ✓ La rigueur
- ✓ La détermination
- ✓ L'enthousiasme
- ✓ Le goût de la compétition
- ✓ Le sens du devoir

Nos centres

L'Institut est implanté dans six métropoles, **en plein centre ville** de chacune d'elles. Ce choix est motivé par le souci de mettre les candidats dans des conditions optimales (culture, sport, commerces...). Lorsqu'une préparation est dispensée sur un mixte présentiel/visio, les cours en présentiel ne sont dispensés qu'à Paris et Toulouse. Les cours particuliers peuvent l'être sur l'ensemble des villes ci-dessous.



Prep'SciencesPo Paris
1 Place de la République
75003 Paris

09 78 45 00 08
contact@france-prepa.com



Prep'SciencesPo Toulouse
66 boulevard de Strasbourg
31000 Toulouse

09 78 45 00 08
contact@france-prepa.com



Prep'SciencesPo Lyon
40 rue des Remparts d'Ainay
69002 Lyon

09 78 45 00 08
contact@france-prepa.com



Prep'SciencesPo
Bordeaux 55 rue Ségulier
33000 Bordeaux

09 78 45 00 08
contact@france-prepa.com



Prep'SciencesPo Lille
38 boulevard Carnot - Bureau 3
59800 Lille

09 78 45 00 08
contact@france-prepa.com



Prep'SciencesPo Marseille
154 rue de Rome - Bureau 3
13006 Marseille

09 78 45 00 08
contact@france-prepa.com

Les de Prep'SciencesPo

L'Institut conjugue **tradition** et **innovation** et tire avantage du développement des technologies numériques pour **affiner la préparation** de ses étudiants avec le souci permanent de leur **compétitivité** et de leur **bien-être**.

Un espace numérique dédié

L'étudiant en préparation à l'année se verra remettre un accès à notre **portail Intranet 100% Prépa Sciences Po**.

Sur ce portail Intranet, l'élève retrouvera :

- ✓ Des synthèses de cours
- ✓ Des exercices d'entraînement
- ✓ Des corrigés détaillés
- ✓ Des annales corrigées
- ✓ Des podcasts audio de culture générale
- ✓ Des conférences en vidéo
- ✓ Des vidéos de préparation aux oraux

Un environnement harmonieux

Nous mettons tout en œuvre pour que les candidats bénéficient **des meilleures conditions de travail** permettant à chacun d'atteindre le niveau d'excellence exigé avec le souci d'assurer une préparation **studieuse** et **épanouissante**.

Nous mettons également à la disposition des candidats, des «coins étude» équipés en matériel pédagogique leur permettant de mettre à profit les heures libres pour travailler, réaliser les devoirs proposés par les enseignants.

Les disponibilités des enseignants s'étendent en effet en dehors des seules heures de cours afin d'aider, sur demande, les étudiants à surmonter leurs éventuelles difficultés.



Un concours blanc national en ligne

Un concours n'est pas un examen. Seule compte la **performance relative de l'élève** et non sa performance absolue.

Or, la grande majorité des candidats n'a jamais été confrontée qu'à des examens desquels la composante essentielle d'un concours est absente : **la concurrence**.

Dès lors, pour compléter les concours blancs réalisés tout au long de l'année et qui permettent aux candidats de se mettre en conditions réelles, Prep'SciencesPo va plus loin aujourd'hui en élargissant au niveau national la base de classement.

L'Institut met en effet en place **un concours blanc national** permettant à chacun de nos étudiants de se mesurer, certes aux autres élèves de notre Prépa mais aussi à tous les futurs candidats de France inscrits à ces sessions nationales.

De la sorte, les élèves de Prep'SciencesPo pourront avoir accès à une information particulièrement pertinente : l'estimation de leur classement sur le plan national. Cela leur permettra d'évaluer leur situation relative par rapport à la concurrence et le travail à poursuivre ou le supplément d'effort à fournir, matière par matière.



**CONCOURS BLANC
NATIONAL
Prep'SciencesPo**

Prep'SciencesPo, le spécialiste

Depuis 1982, l'expérience



Choisir Prep'SciencesPo, c'est faire le choix d'un des plus anciens centres préparant ces concours sélectifs parfaitement rompu à leurs exigences. C'est en effet faire le choix de l'expérience capitalisée auprès de plusieurs générations d'élèves et c'est donc garantir à chaque futur candidat une préparation aboutie dans un environnement pédagogique de qualité.

Un suivi personnalisé



Lorsqu'un étudiant rencontre une difficulté, il peut nous en faire part pour que les enseignants puissent lui apporter des compléments d'explication ou des conseils.

Des supports de qualité



Pour apporter les meilleures chances de réussite à ces concours, des ressources dédiées sont mises à disposition, notamment sur un espace personnel Intranet.

Des formateurs expérimentés



Les concepteurs du programme Prep'SciencesPo sont enseignants depuis plusieurs dizaines d'années, correcteurs, membres de jury, universitaires. Certains sont auteurs d'ouvrages de référence publiés dans la collection Ellipse. Leur expérience a été mise à profit lors de la rédaction des supports de préparation aux concours Sciences Po volontairement non publiés pour en réserver le contenu à nos seuls élèves.

La certification qualité



De tous les instituts préparant les concours Sciences Po, seul le nôtre dispose d'un label qualité. Soucieux de maintenir à haut niveau la qualité de nos prestations, notre institut fait procéder à son audit et peut se prévaloir de la certification de qualité Bureau Veritas qui fait référence dans le monde de la formation. Pour en savoir plus sur cette certification, visitez le site officiel.

Près de 98% de satisfaction



L'Institut fait régulièrement procéder à une enquête de satisfaction auprès de ses étudiants qui vient compléter l'audit qualité externe. Par souci de transparence, les résultats de ces enquêtes sont publiés sur notre site.

Le programme traité dans sa totalité



Bien que le concours soit précoce, Prep'SciencesPo garantit à ses étudiants d'avoir traité le programme dans son intégralité avant les premières épreuves des concours.

**L'excellence
depuis 1982**

Nos préparations en bref...



Prépa annuelle en
présentiel



Prépa annuelle en
visioconférence



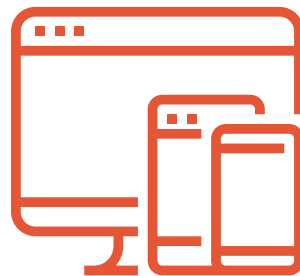
Stages intensifs
d'entraînement



Exercices interactifs



Quiz



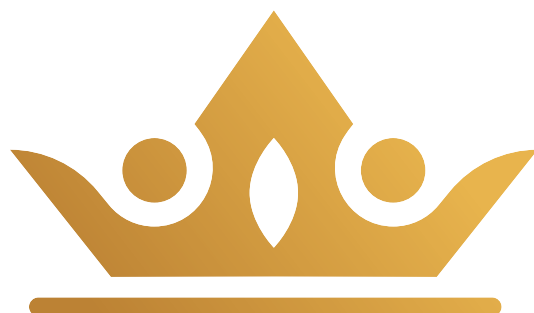
Plateforme et application
en ligne



Vidéos



Fiches de cours



***SCIENCES PO
IEP PROVINCE & GRENOBLE***



Les Instituts d'Etudes Politiques

Présentation

Sciences Po regroupe **dix Instituts d'Études Politiques (IEP)** en France sous cette appellation. Selon le cas, les IEP sont accessibles au niveau BAC, au niveau licence ou au niveau Master. **Les études durent 5 ans**, comprenant deux ans de formation fondamentale et généraliste, une année à l'étranger dans une université partenaire ou en stage, et deux années de spécialisation en master.

Dès l'obtention du diplôme, vous découvrirez **la force des réseaux d'anciens élèves** présents dans tous les secteurs professionnels, en fonction de la spécialisation qu'ils ont choisie (administration, économie et finance, marketing, droit...).

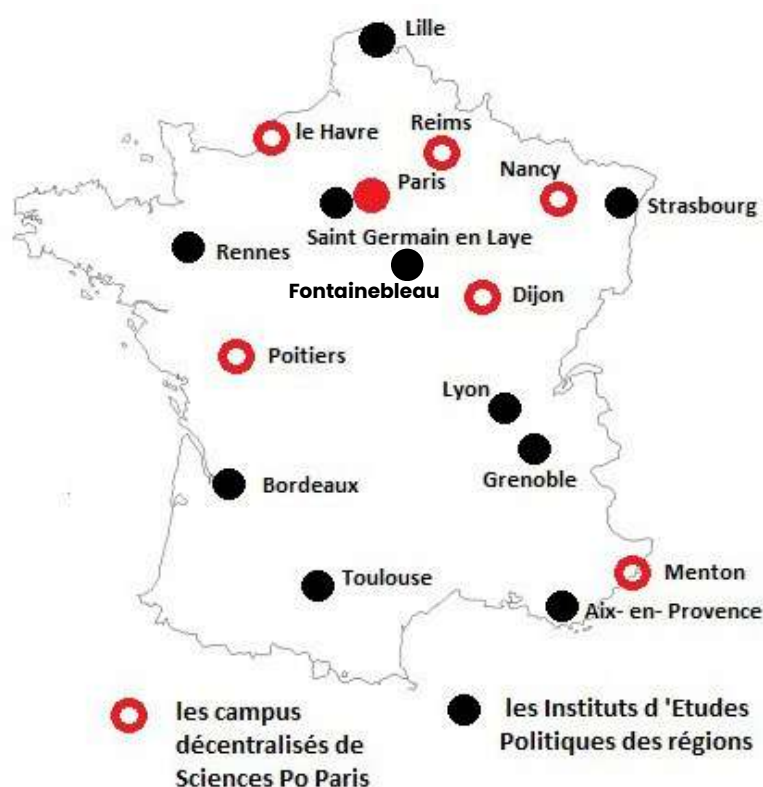
Sciences Po est ainsi une formation dont la notoriété n'est plus à démontrer. **Elle est plus que jamais un excellent atout sur le CV.**

Sciences Po : des concours exigeants

Les critères de sélection à Sciences Po supposent de la part des candidats une solide culture, dont les principales composantes sont, les lettres, les langues, la philosophie, l'histoire, la géographie, l'économie, les mathématiques et la connaissance des sociétés contemporaines. De fait, ces connaissances constituent la base de l'enseignement proposé au sein même des IEP.

Dès lors, il est compréhensible que les exigences des épreuves de sélection placent les concours Sciences Po à un niveau tel **qu'il paraît illusoire d'envisager toute intégration à un IEP sans une solide préparation.**

Au regard des différentes modalités de ces concours, **Prep'SciencesPo** propose un panel de formules afin d'accroître de façon significative vos chances d'intégrer un des dix IEP



Les IEP de Province

Présentation

Les huit IEP d'Aix-en-Provence, Lille, Lyon, Rennes, Saint Germain-en-Laye, Strasbourg et Toulouse organisent ensemble un concours commun d'entrée en première année. Ils partagent également un projet pédagogique pluridisciplinaire axé sur le droit, l'économie, l'histoire, les sciences politiques et sociales et les langues étrangères, ainsi qu'un engagement fort autour des valeurs d'un service public innovant

Sciences Po Lyon



Cet IEP joue aussi sur la carte internationale et propose des spécialisations par grandes aires culturelles et linguistiques (Amériques, Asie, Europe(s), Monde Arabe). Il est également en contact avec des groupes de recherche reconnus et bénéficie d'une centre qui prépare aux concours d'accès aux corps de catégorie A de la fonction publique.

Sciences Po Toulouse



Cet IEP tient à donner la priorité à l'insertion professionnelle et sa formation s'articule autour de 3 grands secteurs : affaires publiques, affaires internationales et communication. Il a comme spécialité la préparation aux concours des secteurs publics avec sa prépa ENA et aux grands concours de la fonction publique.

Sciences Po Aix-en-Provence



De part sa position géographique, cet IEP développe un goût pour l'Europe méditerranéenne, le monde arabe et musulman et l'Amérique latine. Il possède un observatoire des religions et propose des préparations aux concours administratifs de Catégorie A (ENA, IRA, Attaché territorial, ENSP, EN3S, ENM...).

Sciences Po Rennes



Cet IEP met en avant ses spécialisations qui lui donnent une visibilité dans des domaines comme le journalisme et les médias, l'analyse des politiques publiques, l'économie du développement. Il propose une préparation aux grands concours de la fonction publique ainsi qu'un centre de recherche en sciences sociale renommé.

Sciences Po Strasbourg



Situé au cœur de la capitale européenne, il reste fidèle à sa devise d'Institut ouvert sur le monde. Il offre beaucoup de spécialisations en affaires européennes et internationales ainsi qu'en administration publique et propose une préparation à l'ENA.

Sciences Po Lille



Cet IEP est tourné vers l'Europe et l'international et propose 3 doubles diplômes franco-britannique, franco-allemand et franco-espagnol. Il propose également une préparation au concours ENA et à l'agrégation des sciences économiques et sociales.

Sciences Po Saint-Germain-en-Laye



Sciences Po Saint-Germain-en-Laye, dixième Institut d'études politiques (IEP), a ouvert ses portes en septembre 2014. Dès la 1ère année, les étudiants sont initiés aux outils d'analyse des sciences sociales et prennent part à des travaux collectifs et individuels de recherche.

Institut d'Études Politiques Fontainebleau



La spécialité de l'IEP Sciences Po Fontainebleau met l'accent sur les politiques publiques, l'analyse des institutions et la compréhension des grands enjeux contemporains. Elle forme les étudiants à maîtriser les outils des sciences sociales pour analyser, décider et agir dans des contextes complexes.

Concours Sciences Po Province

Présentation

Le concours d'entrée en première année est commun aux 8 Instituts d'études politiques d'Aix-en-Provence, Lille, Lyon, Rennes, Saint-Germain-en-Laye, Strasbourg et Toulouse.

Nombre de places

Environ 1150 places sont proposées. L'accès au concours est exclusivement réservé aux candidats ayant obtenu leur baccalauréat en l'année N-1 ou préparant le baccalauréat l'année N.

Chaque candidat doit obligatoirement formuler un ordre de priorité entre chacun des 8 IEP. Tout candidat admis doit, pour être intégré, avoir classé les deux campus de Sciences Po Lyon. Un ordre préférentiel spécifique sera à renseigner par tous les candidats entre le campus de Lyon et le campus de Saint-Etienne. L'IEP de Lyon procédera de son côté à l'affectation des étudiants admis, sur l'un des deux campus.

Les candidats peuvent modifier leur classement des 8 IEP durant toute la période d'inscription, et même après le concours (date limite communiquée ultérieurement).

Programmes des épreuves

Les trois épreuves écrites se déroulent le même jour sur chacun des sept sites. Les candidats passent, si possible, les épreuves dans le centre d'examen le plus proche de leur domicile.

Au programme du concours :

Une dissertation sur les questions contemporaines (trois heures, coefficient 3) avec deux thèmes à préparer.

Une épreuve de langue vivante au choix : anglais, allemand, espagnol ou italien (une heure, coefficient 1,5).

Enfin, **une analyse de documents**. L'analyse de document(s) est guidée par plusieurs questions. La nature de l'épreuve correspond à ce qui est demandé aux élèves lors du baccalauréat (deux heures, coefficient 3).



PHASE UNIQUE D'ADMISSION

Matière	Modalités	Durée	Coefficient
Questions contemporaines	Dissertation : deux thèmes à préparer changeant chaque année	3 heures	3
Histoire	Analyse de documents	2 heures	3
Langue vivante	Compréhension écrite, synonymes et essai	1 heure	1,5

Analyse de l'épreuve des Questions contemporaines

- ✓ Durée : 3h
- ✓ Coefficient : 3

Présentation de l'épreuve

Le réseau SciencesPo maintient le format existant pour le concours 2025 : les candidats sont donc évalués sur la production d'une dissertation. Deux énoncés sont proposés mais un seul doit être traité.

L'intitulé "Questions contemporaines" signifie que la culture générale doit être mise au service d'une réflexion construite et argumentée sur des enjeux contemporains. Il ne s'agit donc pas d'un exercice d'érudition. Dans la mesure où le concours s'adresse à des futurs bacheliers ou à des bacheliers récents, la culture relève d'abord des enseignements de tronc commun du lycée. La culture transmise par certains enseignements de spécialité en particulier la spécialité "Sciences économiques et sociales", ainsi que la spécialité "Histoire Géographie Géopolitique Science Politique"- constitue également un socle appréciable. Les candidats doivent enfin porter leur attention sur les rapports possibles entre l'actualité et les thèmes du concours.

Les enjeux de l'épreuve

L'enjeu de l'épreuve est de répondre aux trois exigences de la dissertation :

- ✓ La maîtrise de la méthode
- ✓ La capacité à produire une rédaction correcte et claire sur la forme
- ✓ La mise en œuvre d'une pensée problématisée et construite d'une façon progressée

Englobant ces trois points, l'attention des correcteurs se porte ensuite sur la capacité des candidats à présenter et à analyser les débats qui traversent la société contemporaine.

Compétences attendues

- ✓ Savoir construire une problématique à partir d'un sujet. Ce point de méthode doit faire l'objet d'un entraînement régulier.
- ✓ Savoir construire sa réflexion de façon logique, ordonnée et progressive. Cette formation de l'esprit requiert à la fois une maîtrise de la méthode et de s'entraîner à échanger des arguments.
- ✓ Savoir investir ses connaissances dans une réflexion personnelle. Dans la mesure où les deux thèmes de Questions Contemporaines sont connus très longtemps à l'avance, les candidats doivent s'être préparés à partir des lectures, d'un suivi de l'actualité et des exercices d'entraînement.
- ✓ Savoir maîtriser les règles essentielles de l'expression écrite. L'objectif est de proposer un exposé clair et lisible.



Analyse de l'épreuve d'histoire

- ✓ Durée : 2h
- ✓ Coefficient : 3

Présentation de l'épreuve

L'épreuve consiste en une analyse de deux documents de nature différente, ce qui correspond à ce qui est pratiqué par les élèves lors du baccalauréat de la série générale. Une consigne guidera les candidates et candidats dans l'étude des documents. Il n'y a qu'un seul sujet proposé.

Les candidats devront montrer leur aptitude à commenter des documents historiques en les caractérisant (nature, auteur, thème) et en les replaçant dans leur contexte. Il est attendu de leur part une capacité à relever les informations pertinentes pour répondre à la consigne et à croiser les éléments mobilisés sur chacun des deux documents pour construire l'analyse. Cela suppose de porter un regard critique sur ces documents.

Programme de l'épreuve

Le programme correspond au programme d'histoire de terminale générale qui a le même intitulé. Plusieurs axes se détachent alors :

- ✓ La crise économique des années 1930 et ses enjeux
- ✓ Les régimes totalitaires dans l'entre-deux-guerres
- ✓ La Seconde Guerre mondiale
- ✓ La fin de la Seconde Guerre mondiale et le nouvel ordre mondial en 1945
- ✓ La guerre froide et la décolonisation
- ✓ La croissance des Trente Glorieuses et la crise des années 1970-1980
- ✓ Les tensions et conflits au Proche et au Moyen-Orient
- ✓ L'évolution politique, économique, sociale et culturelle de la France depuis 1945
- ✓ Un nouvel ordre mondial depuis 1991
- ✓ La construction européenne depuis 1945



Difficultés de l'épreuve



L'analyse de documents est une épreuve plus difficile qu'on ne le croit. Il s'agit d'éviter deux pièges essentiels :

✓ d'une part, la paraphrase. Il s'agit d'un devoir qui se contente de redire ce que montrent les documents, sans analyse et, parfois, sans référence aux éléments proposés.

✓ d'autre part, les documents prétextes à récitation de cours. Dans ce cas, le candidat saisit les thématiques abordées par les documents et récite son cours sans plus se préoccuper des questionnements soulevés par ceux-ci et sans s'appuyer sur ces derniers au moyen de citation.

Il faut donc prendre conscience qu'une analyse de documents est souvent plus difficile qu'une composition/dissertation . Il s'agit d'abord de répondre à une consigne, puis de prélever des informations dans les documents pour enfin les confronter à des connaissances précises.

Analyse de l'épreuve de langue

✓ Durée : 1h

✓ Coefficient : 1,5

Présentation de l'épreuve

Les candidats ont le choix entre quatre langues : anglais (80 % des candidats), espagnol (12 %), allemand (6 %) et italien (2%). L'épreuve se déroule à partir d'un article d'opinion, extrait d'un organe de presse quotidien ou hebdomadaire de l'année, et se décompose en deux parties.

La première partie est une compréhension de texte. Les trois ou quatre questions posées peuvent être de portée générale (**point de vue, stratégie dissuasive, type de texte, etc.**) ou concerne **un court extrait qu'il convient alors d'explicitier**. Les candidats peuvent être amenés à **mobiliser des connaissances sur la région du monde où la langue est pratiquée**, d'où l'intérêt d'être au fait de l'actualité et **de posséder un maximum de repères (civilisationnels ou historiques)**. Les réponses doivent être précises, courtes et justifiées.

La seconde partie de l'épreuve est un sujet d'expression écrite. Dans le prolongement du texte proposé aux candidats pour la compréhension, il a pour but d'**évaluer leurs qualités rédactionnelles**, ainsi que **leur capacité à organiser leur pensée et à argumenter** dans une langue étrangère. Ils doivent démontrer **leurs compétences linguistiques et grammaticales**, mais aussi faire preuve d'**une certaine originalité et d'un esprit critique pour exposer un point de vue personnel**. Il s'agit là d'une réelle attente des correcteurs.



Les enjeux de l'épreuve de langue



S'agissant d'une épreuve de langue vivante étrangère, **la maîtrise linguistique et la qualité de la langue sont nécessairement valorisées**. Il est également demandé de posséder **un bon niveau de maîtrise de la grammaire et de la syntaxe (déclinaisons, conjugaisons, accords, construction des phrases)**. **L'utilisation d'un vocabulaire précis, varié et nuancé** est particulièrement appréciée. Il en va de même pour les références précises à l'actualité, l'histoire, les institutions et les sociétés. Elles doivent être **judicieuses et, bien sûr, en rapport avec le thème proposé**.

Il convient surtout **d'éviter les hors sujets, digressions et remplissages**, qui démontrent l'absence de maîtrise du texte et de compréhension des questions posées. **La paraphrase est réhibitoire. Elle souligne l'incapacité des candidats à reformuler les idées**, à justifier leurs propos, à illustrer ou argumenter à l'aide d'exemples pertinents. La juxtaposition de lieux communs en guise de réflexion est totalement inutile. Le dépassement du nombre de mots exigé (tolérance incluse) est souvent sanctionné.

L'exposé doit être construit et argumenté (brève construction, problématique, structuration ou fil conducteur).

Enfin, les correcteurs attendent d'un futur étudiant en sciences politiques un certain **recul lié à l'esprit critique et un effort d'engagement pour une réflexion personnalisée**.

Sciences Po Grenoble

Histoire

L'établissement est créé en partie grâce à Jean-Marcel Jeanneney, par décret le 4 mai 1948 sous le nom « d'Institut d'études politiques de l'université de Grenoble ». L'établissement est situé au 1 rue général Marchand à Grenoble. L'année 1955 voit l'arrivée d'un fonds de bibliothèque pour l'IEP, en provenance de la Faculté de droit. L'institution déménage à la rentrée scolaire de 1966 sur le domaine universitaire de Grenoble à Saint-Martin-d'Hères et prend son nom actuel en application du décret du 18 janvier 1969. C'est un établissement public à caractère administratif dont le statut est fixé par le décret du 18 décembre 1989.

Présentation

Sciences Po Grenoble fait partie de la "Communauté d'universités et établissements (ComUE) Université Grenoble Alpes" et membre partenaire de l'IDEX (Initiative d'Excellence) sélectionné en 2016.

Cet IEP propose, en cinq ans, un parcours intellectuel ambitieux destiné à former les décideurs de demain. Cet établissement se distingue par le caractère pluridisciplinaire de la formation qu'il propose dans le domaine des sciences sociales et la force de sa recherche en science politique. Depuis 2012, Sciences Po Grenoble est engagé dans une profonde phase de réforme de ses études (internationalisation, professionnalisation, développement du numérique, innovation et créativité) et de rénovation complète de ses bâtiments.

Les débouchés professionnels

- ✓ Métiers administratifs et politiques des collectivités publiques (Etat, collectivités territoriales, organisations internationales)
- ✓ Gestion d'entreprises, économie sociale et solidaire pour le secteur privé, lucratif et non lucratif.
- ✓ Associations et entreprises en relation avec les (ou partenaires des) collectivités publiques dans des domaines comme le journalisme et les médias, les études d'opinion, le social, le culturel, le tourisme, la santé, etc.

Les grands projets

Résolument professionnalisante, la formation de Sciences Po Grenoble UGA insiste sur le développement des capacités d'analyse et d'un sens des responsabilités. Elle prépare les étudiants à l'internationalisation de nos sociétés, à travers une mobilité académique pleinement intégrée au cursus et un apprentissage linguistique de plus en plus exigeant.

Par son soutien volontariste à une vie associative et culturelle de qualité, Sciences Po Grenoble UGA suscite également l'émergence de terrains d'expérimentation diversifiés, lieux d'implication et d'échanges laissés à l'initiative de ses étudiants.

La formation comme les associations suscitent réflexion et débats et offrent les outils permettant une analyse approfondie des enjeux de société.



Concours Sciences Po Grenoble

Comment déposer sa candidature ?

Toutes les candidatures (des bacheliers et bacheliers 2024 comme des bacheliers et bacheliers des années antérieures, ainsi que celles des candidates et candidats titulaires d'un diplôme étranger admis en équivalence) doivent être enregistrées sur la plateforme Parcoursup.

Aucune candidature ne pourra être acceptée hors délai et hors Parcoursup.

Comment se déroule le concours ?

L'organisation en deux phases du concours permet d'apprécier le niveau de maîtrise des compétences (expression écrite et orale, analyse critique, rigueur méthodologique, niveau de langue, etc.), mais aussi la singularité du parcours – y compris extra-académique – et du projet de formation des candidates et candidats.

Sciences Po Grenoble-UGA sélectionnera les candidates et candidats en deux temps :

✓ **La phase d'admissibilité** s'appuie sur un traitement algorithmique de notes de Première et de Terminale de la candidate ou du candidat.

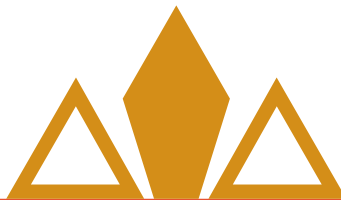
Les notes prises en compte sont les notes de :

- Histoire-Géographie
- LVA et LVB
- Philosophie
- Enseignements de spécialité suivis en Terminale
- Baccalauréat de français (oral et écrit)
- Moyenne générale obtenue au baccalauréat (ou diplôme admis en équivalence)

Le jury établit un classement et convoque pour un oral les candidates et candidats admissibles à l'issue de cette première phase.

✓ **La phase d'admission** permet d'évaluer les compétences d'analyse à l'oral de la candidate ou du candidat, ses compétences en anglais, son intérêt pour les sciences sociales et la cohérence de son projet de formation avec l'offre de Sciences Po Grenoble-UGA.

La note d'admissibilité et la note d'admission comptent chacune pour 50% de la note finale à partir de laquelle le jury établit le classement. 200 places sont proposées au concours général.



PRÉPARATION SUR DEUX ANS
IEP PROVINCE
Première + Terminale



Prépa temps partiel Sciences Po Province Première + Terminale

Comment se déroule la préparation Première + Terminale Sciences Po Province ?

La préparation des élèves dès la classe de Première se déroule en continu avec des cours hebdomadaires ainsi que des stages optionnels pendant les vacances scolaires. Elle s'organise selon les modalités décrites dans les tableaux ci-dessous qui présentent de façon séquentielle chacune des deux années de préparation.

ORGANISATION DE LA PRÉPARATION EN PREMIÈRE		
Période	Matières	Volume : 3h hebdo*
Septembre à mi-avril Les samedis	Culture générale	1h30
	Anglais	1h30
	Unité rédactionnelle pluridisciplinaire	10h sur l'année
	Concours blancs	3 concours blancs
+ 5 stages intensifs optionnels pendant les vacances scolaires		182h30
*Le volume horaire est donné à titre indicatif, il peut être soumis à quelques variations		



ORGANISATION DE LA PRÉPARATION EN TERMINALE		
Période	Matières	Volume : 4h30 hebdo*
Septembre à mi-avril Les samedis	Histoire	1h30
	Questions contemporaines	1h30
	Anglais	1h30
	Concours blancs	3 concours blancs
+ 5 stages intensifs optionnels pendant les vacances scolaires		182h30
*Le volume horaire est donné à titre indicatif, il peut être soumis à quelques variations		

Les cours se déroulent à partir de mi-septembre les samedis hors vacances scolaires.

Prépa à distance Sciences Po Province Première + Terminale

À qui s'adresse la préparation à distance ?

Cette formule s'adresse aux élèves souhaitant se préparer aux concours Sciences Po Province et Grenoble par visioconférence et de façon hebdomadaire.

Comment s'organise la préparation Sciences Po à distance ?

La préparation à distance des élèves dès la classe de Première se déroule en continu avec des cours hebdomadaires ainsi que des stages optionnels pendant les vacances scolaires. Elle s'organise selon les modalités décrites ci-bas.

ORGANISATION DE LA PRÉPARATION EN PREMIÈRE

Période	Matières	Volume : 3h hebdo*
Septembre à mi-avril Les samedis	Culture générale	1h30
	Anglais	1h30
	Unité rédactionnelle pluridisciplinaire	10h sur l'année
	Concours blancs	3 concours blancs
+ 5 stages intensifs optionnels pendant les vacances scolaires		182h30

***Le volume est donné à titre indicatif, il peut être soumis à quelques variations**

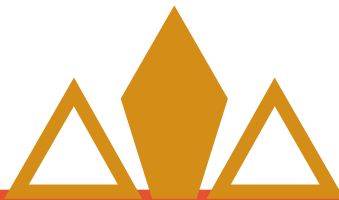


ORGANISATION DE LA PRÉPARATION EN TERMINALE

Période	Matières	Volume : 4h30 hebdo*
Septembre à mi-avril Les samedis	Histoire	1h30
	Questions contemporaines	1h30
	Anglais	1h30
	Concours blancs	3 concours blancs
+ 5 stages intensifs optionnels pendant les vacances scolaires		182h30

***Le volume horaire est donné à titre indicatif, il peut être soumis à quelques variations**

Les cours se déroulent à partir de mi-septembre les samedis hors vacances scolaires.



***PRÉPARATIONS SCIENCES PO
PROVINCE EN TERMINALE***
Présence, distance, stages



Prépa temps partiel Sciences Po Province en Terminale

À qui s'adresse la prépa Sciences Po concours commun à temps partiel ?

Cette formule s'adresse aux étudiants qui souhaitent se préparer exclusivement au concours commun des 7 IEP de Province et de Sciences Po Grenoble durant leur année de Terminale.

Pourquoi suivre une préparation concours Sciences Po IEP de Province ?

Le programme du concours comporte des épreuves en déphasage dans le fond et dans la forme avec celles du baccalauréat. Il en va ainsi de l'épreuve de questions contemporaines dont les thèmes ne sont pas traités au lycée et plus généralement du niveau d'exigence du concours.

Comment est organisée la préparation concours Sciences Po Province à temps partiel ?

Le programme Prep'SciencesPo fournit un accompagnement sur mesure pour concilier la réussite de son année de Terminale et celle du concours grâce à des cours hebdomadaires enrichis de 5 sessions intensives (cf tableau ci-dessous).

ORGANISATION DE LA PRÉPARATION EN TERMINALE		
Période	Matières	Volume : 4h30 hebdo*
Septembre à mi-avril Les samedis	Histoire	1h30
	Questions contemporaines	1h30
	Anglais	1h30
	Concours blancs	3 concours blancs
+ 5 stages intensifs optionnels pendant les vacances scolaires		182h30

***Le volume horaire est donné à titre indicatif, il peut être soumis à quelques**

Les cours se déroulent à partir de mi-septembre les samedis hors vacances scolaires.



Prépa à distance Sciences Po Province en Terminale

À qui s'adresse la préparation à distance ?

Cette formule s'adresse aux élèves souhaitant se préparer aux concours Sciences Po Province et Grenoble par visioconférence et de façon hebdomadaire.

Comment s'organise la préparation Sciences Po à distance ?

La préparation à distance des élèves en Terminale se déroule en continu avec des cours hebdomadaires ainsi que des stages optionnels pendant les vacances scolaires. Elle s'organise selon les modalités décrites ci-bas.

ORGANISATION DE LA PRÉPARATION EN TERMINALE		
Période	Matières	Volume : 4h30 hebdo*
Septembre à mi-avril Les samedis	Histoire	1h30
	Questions contemporaines	1h30
	Anglais	1h30
	Concours blancs	3 concours blancs
+ 5 stages intensifs optionnels pendant les vacances scolaires		182h30

***Le volume horaire est donné à titre indicatif, il peut être soumis à quelques variations.**

Les cours se déroulent à partir de mi-septembre les samedis hors vacances scolaires.

Stages intensifs

La préparation à temps partiel ou à distance peut être complétée par 5 stages intensifs pendant les vacances scolaires.



Stages intensifs IEP de Province

À qui s'adressent les stages intensifs de préparation aux concours des IEP ?

Cette formule s'adresse principalement aux élèves désireux de préparer les concours des IEP seulement pendant les vacances scolaires, en dehors d'une préparation annuelle.

Comment fonctionnent les stages intensifs de préparation aux concours des IEP ?

Sur une semaine, les différents formateurs ont établi un programme de cours très intensif afin de vous préparer au mieux aux concours.

Ces stages se déroulent du lundi au vendredi dernière semaine du mois d'août, pendant les vacances de la Toussaint, Noël*, Février et Pâques (pour le concours commun), le samedi étant réservé aux concours blancs.

*Le volume de stage de Noël est de 30h

Stages intensifs

Matières	Volume global 36h*
Histoire	10h
Anglais	10h
Questions contemporaines	10h
Concours blanc	6h

Du lundi au vendredi avec concours blanc le samedi

***Le volume horaire est donné à titre indicatif, il peut être soumis à quelques variations**

Calendrier des stages

Période	Dates
Eté	25 au 29 août 2025
Toussaint	20 au 24 octobre 2025
Noël	27 au 30 décembre 2025
Février	Zones A et B : 16 au 20 février 2026 Zone C : 20 au 24 février 2026
Pâques	Zones A et B : 13 au 17 avril 2026* Zone C : 20 au 24 avril 2026*

*Sous réserve de la mise en place de la date officielle du concours Sciences Po Province





***PRÉPARATIONS POST-BAC
PROVINCE & GRENOBLE
BAC +1***



Prépa annuelle à temps plein IEP Province post-bac + option Grenoble

À qui s'adresse la prépa Sciences Po Grenoble + Province post-bac ?

Cette préparation est destinée aux étudiants en première année post-bac souhaitant intégrer un des 8 IEP de Province ou l'IEP de Grenoble. Cette formule permet aux étudiants de préparer ces concours pendant une année à temps plein après la Terminale.

Pourquoi suivre une préparation concours Sciences Po IEP de Province + Grenoble ?

Le programme du concours comporte des épreuves en déphasage dans le fond et dans la forme avec celles du baccalauréat. Il en va ainsi de l'épreuve de questions contemporaines pour Sciences Po Province dont les thèmes ne sont pas traités au lycée, de l'oral pour Sciences Po Grenoble et plus généralement du niveau d'exigence des concours.

Comment est organisée la préparation concours Sciences Po Province + Grenoble ?

Le programme Prep'SciencesPo fournit un accompagnement sur mesure adapté aux exigences des concours grâce à des cours hebdomadaires enrichies de 5 stages intensifs optionnels pendant les vacances scolaires (cf tableau ci-dessous).

ORGANISATION DE LA PRÉPARATION EN POST BAC		
Période	Matières	Volume : 27hebdo*
Septembre à mi-avril Du lundi au vendredi	Histoire	8h
	Questions contemporaines	8h
	Anglais	8h
	Concours blancs	3h
	Option : Dossier de candidature Grenoble	15h dans l'année
	Option : Oral Grenoble	1h30 à partir de janvier
+ 5 stages intensifs optionnels pendant les vacances scolaires		182h30

*Le volume horaire est donné à titre indicatif, il peut être soumis à quelques variations



Les tarifs sont indiqués dans le dossier d'inscription que vous trouverez en pièce jointe du mail qui vous a été envoyé suite à votre demande d'informations

Prépa annuelle à distance

IEP Province post-bac + option Grenoble

À qui s'adresse la préparation à distance ?

Cette formule s'adresse aux élèves souhaitant se préparer aux concours Sciences Po Province et Grenoble par visioconférence et de façon hebdomadaire.

Comment s'organise la préparation Sciences Po à distance ?

La préparation à distance des élèves post-bac se déroule en continu avec des cours hebdomadaires ainsi que des stages optionnels pendant les vacances scolaires. Elle s'organise selon les modalités décrites ci-bas.

ORGANISATION DE LA PRÉPARATION EN POST BAC		
Période	Matières	Volume : 4h30*
Septembre à mi-avril Les samedis	Histoire	1h30
	Questions contemporaines	1h30
	Anglais	1h30
	Concours blancs	3 concours blancs
	Option : Dossier de candidature Grenoble	15h dans l'année
	Option : Oral Grenoble	1h30 à partir de janvier
+ 5 stages intensifs optionnels pendant les vacances scolaires		182h30

***Le volume horaire est donné à titre indicatif, il peut être soumis à quelques variations**

Stages intensifs

Cette préparation à distance peut être complétée par 5 stages intensifs pendant les vacances scolaires.



Les tarifs sont indiqués dans le dossier d'inscription que vous trouverez en pièce jointe du mail qui vous a été envoyé suite à votre demande d'informations

Stages intensifs

IEP Province + option Grenoble

À qui s'adressent les stages intensifs de préparation aux concours des IEP ?

Cette formule s'adresse principalement aux élèves désireux de préparer les concours des IEP seulement pendant les vacances scolaires, en dehors d'une préparation annuelle.

Comment fonctionnent les stages intensifs de préparation aux concours des IEP ?

Sur une semaine, les différents formateurs ont établi un programme de cours très intensif afin de vous préparer au mieux aux concours.

Ces stages se déroulent du lundi au vendredi la dernière semaine d'août et pendant les vacances de la Toussaint, de Noël de février et de Pâques, le samedi étant réservé aux concours blancs.

*Le volume du stage de Noël est de 30h.

Organisation des stages

Matières	Volume global 36h*
Histoire	10h
Anglais	10h
Questions contemporaines	10h
Option : Oral Grenoble	5h
Concours blanc	6h

Du lundi au vendredi avec concours blanc le samedi

***Le volume horaire est donné à titre indicatif, il peut être soumis à quelques variations**

Commodités et hébergement

Nos établissements sont situés en plein centre-ville, près de toutes commodités. Des possibilités d'hébergement et de demi-pension en colocation avec d'autres candidats peuvent être proposées sous réserve de disponibilité.



Stages intensifs

IEP Province + option Grenoble

À qui s'adressent les stages intensifs de préparation aux concours des IEP ?

Cette formule s'adresse principalement aux élèves désireux de préparer les concours des IEP seulement pendant les vacances scolaires, en dehors d'une préparation annuelle.

Comment fonctionnent les stages intensifs de préparation aux concours des IEP ?

Sur une semaine, les différents formateurs ont établi un programme de cours très intensif afin de vous préparer au mieux aux concours.

Ces stages se déroulent du lundi au vendredi la dernière semaine d'août et pendant les vacances de la Toussaint, de Noël de février et de Pâques, le samedi étant réservé aux concours blancs.

*Le volume du stage de Noël est de 30h.

Organisation des stages

Matières	Volume global 36h*
Histoire	10h
Anglais	10h
Questions contemporaines	10h
Option : Oral Grenoble	5h
Concours blanc	6h

Du lundi au vendredi avec concours blanc le samedi

***Le volume horaire est donné à titre indicatif, il peut être soumis à quelques variations**

Commodités et hébergement

Nos établissements sont situés en plein centre-ville, près de toutes commodités. Des possibilités d'hébergement et de demi-pension en colocation avec d'autres candidats peuvent être proposées sous réserve de disponibilité.



Prep' SciencesPo

L'excellence

depuis

1982





***SCIENCES PO
IEP PARIS & BORDEAUX***



Sciences Po Paris

Histoire

Sciences Po a vu le jour en 1872 sous le nom de «l'École Libre des Sciences Politiques», par Émile Boutmy pour répondre à la crise politique et morale qui frappe la France au lendemain de la guerre de 1870. Elle entend former de nouvelles élites et produire des savoirs modernes pour une France nouvelle.

Sciences Po instaure en 2001 des procédures spéciales d'examen d'entrée, les Conventions éducation prioritaire (CEP), qui ont contribué à accroître la diversité sociale des étudiants. Sciences Po a enfin su renouveler ses enseignements et ses recherches, en investissant les champs pionniers de la science politique, des relations internationales, de la sociologie des organisations et de l'histoire du temps présent (après 1945), des arts politiques, des humanités scientifiques et des études numériques à la fin des années 2000.

Présentation

L'Institut d'études politiques de Paris, désigné par le nom « Sciences Po », est un établissement public d'enseignement supérieur et de recherche dans les domaines des sciences humaines et sociales et des relations internationales. Des enseignements de droit, de finance, de comptabilité, de management, de gestion des ressources humaines, de communication, de marketing, de journalisme, d'urbanisme et d'environnement sont également dispensés.

Profil des candidats

Les étudiants qui postulent à Sciences Po Paris sont parfaitement conscients du niveau de sélection du concours d'entrée et justifient déjà d'un excellent niveau scolaire de sorte que la sélection s'opère parmi des étudiants particulièrement brillants, ce qui en souligne le niveau concurrentiel.



Concours Sciences Po Paris

Le concours Sciences Po Paris en premier cycle est réservé aux élèves de Terminale. Cela signifie que si vous n'êtes pas admis cette année là, vous ne pourrez pas retenter le concours l'année suivante (à bac+1).

Procédure d'admission au concours Sciences Po Paris

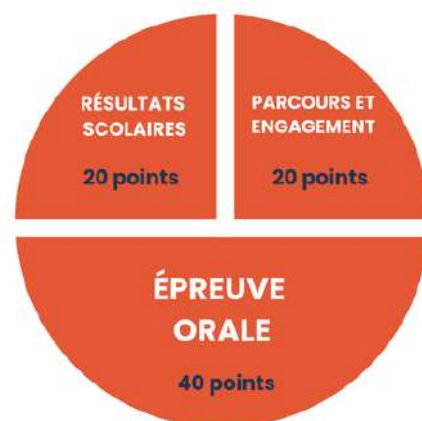
Depuis 2020, l'inscription au concours Sciences Po Paris s'effectue sur la plateforme ParcoursSup.

Fondée sur quatre épreuves indépendantes, communes à tous les candidats, cette évaluation plurielle demande aux élèves d'avoir accompli un excellent parcours au lycée, de le confirmer lors des épreuves du baccalauréat, de savoir défendre leur motivation à l'écrit puis d'en convaincre le jury à l'oral.

Les 4 nouvelles dimensions de Sciences Po Paris

Les trois premières épreuves constituent le dossier. Complet et exigeant il permet à chacun de montrer la diversité de ses qualités scolaires et extrascolaires, leur solidité et leur complémentarité. Chaque épreuve du dossier est notée sur 20 :

- ✓ Une note sur 20 **pour la performance au baccalauréat ou son équivalent étranger.**
- ✓ Une note sur 20 **pour la performance académique et la trajectoire du candidat** : cette note est basée sur l'analyse des bulletins scolaires, les appréciations des professeurs, la progression de l'élève durant son parcours, sa persévérance, son sérieux.
- ✓ Une note sur 20 **pour les écrits** : motivation et projet pour Sciences Po, essai sur l'un des cinq sujets proposés, activités et centres d'intérêt.



Après l'examen du dossier, les candidats qui ont obtenu une note sur 60 égale ou supérieure à une note A, définie souverainement par le jury d'admission après examen des résultats et au vu de la qualité des candidatures, sont soumis à une épreuve d'oral, constitutive de la seconde partie de la procédure d'admission et notée sur 20.



Sciences Po Bordeaux

Histoire

L'établissement est créé par décret le 4 mai 1948 sous le nom d'institut d'études politiques de l'université de Bordeaux ; Maurice Duverger devient son premier directeur. Il obtient le statut d'établissement public et prend son nom actuel en application du décret du 18 janvier 1969. Depuis 1967, Sciences Po Bordeaux bénéficie du statut d'IEP «d'équilibre» au même titre que Sciences Po Grenoble, ce qui lui a valu des moyens supplémentaires en termes de personnel, en documentation et en recherche.

L'Institut compte parmi ses enseignants le fondateur de l'IFOP Jean Stoetzel, l'historien du droit et philosophe Jacques Ellul, les politistes Jacques Lagroye et Alain Garrigou, et la future ministre, secrétaire générale du Conseil de l'Europe et vice-présidente du Parlement européen Catherine Lalumière. Vincent Feltesse (président de la Communauté urbaine de Bordeaux), Alain Juppé (maire de Bordeaux) et Gilles Savary (député) ont également été enseignants à l'IEP de Bordeaux. Jusqu'en 1967, l'établissement était installé à Bordeaux même, au n° 4 de la rue du Maréchal-Joffre, siège actuel du Tribunal d'instance de Bordeaux.



Présentation

L'Institut d'études politiques de Paris (IEP de Paris), désigné par le nom « Sciences Po », est un établissement public d'enseignement supérieur et de recherche dans les domaines des sciences humaines et sociales et des relations internationales. Des enseignements de droit, de finance, de comptabilité, de management, de gestion des ressources humaines, de communication, de marketing, de journalisme, d'urbanisme et d'environnement sont également dispensés.



Concours Sciences Po Bordeaux

Depuis 2020, l'inscription à Sciences Po Bordeaux s'effectue via la plateforme ParcoursSup. Un certain nombre de documents doivent être envoyés en temps et en heure, c'est pourquoi il est particulièrement important de connaître le calendrier du concours.

Phase 1 : Les critères de l'admissibilité

Ci-dessous les critères retenus lors de la phase d'admissibilités :

- ✓ **Notes du Baccalauréat de français** : Les notes obtenues au Baccalauréat de français représentent une partie de l'admissibilité. En effet, Sciences Po valorise particulièrement les aptitudes littéraires.
- ✓ **Notes d'histoire-géographie** : Sciences Po est une école à vocation géopolitique. Connaître les grandes étapes de l'Histoire est important pour réussir à appréhender le futur. De même, la géographie est une matière clé pour comprendre le monde dans lequel nous vivons. Ces matières pèsent donc un poids important en phase d'admissibilité.
- ✓ **Notes de LV1 et LV2** : Sciences Po Bordeaux est une école ouverte à l'international. Il est normal que vos notes de langues (LV1 et LV2) occupent une place importante dans votre dossier de candidature.
- ✓ **Notes de philosophie** : Sciences Po Bordeaux apporte une attention particulière aux notes de philosophie.
- ✓ **Notes des enseignements de spécialité** : Le choix de vos enseignements de spécialité

Phase 2 : Les critères de l'admission

A l'issue de la phase d'admissibilité, les candidats retenus participeront à la phase d'admission.

- ✓ **Etude qualitative du dossier scolaire, sur la base notamment :**
 - des bulletins disponibles sur ParcoursSup
 - de la fiche avenir complétée
 - de la copie d'un devoir rédigé et noté en français, philosophie, histoire-géographie ou enseignement de spécialité
 - de la rubrique "Activités ou centres d'intérêts"
 - du projet de formation motivé
- ✓ **Entretien oral (20 min)** : L'objectif est d'identifier la motivation du candidat, son intérêt pour les disciplines enseignées à Sciences Po Bordeaux, sa capacité d'argumentation et de conviction, sa personnalité et ses centres d'intérêt. Le jury pourra s'appuyer sur un document d'accès rapide tiré au hasard par les candidats en début d'épreuve et sur lequel il leur sera demandé de réagir en temps limité.

Sciences Po Bordeaux en bref



+ de 2.300 étudiant(e)s
de la 1ère année à l'école doctorale, en incluant la prépa concours et la formation continue diplômante



22% d'élèves internationaux
Plus de 600 places à l'étranger et 160 universités partenaires à travers une cinquantaine de pays dans le monde



+ de 10.000 Alumnis
+ de 60 associations étudiantes

Attendus des concours Sciences Po Paris & Bordeaux

Les modalités de sélection pour l'entrée aux IEP de Paris et Bordeaux sont modifiées à compter de 2021.

Procédures d'admission aux IEP Paris et Bordeaux, des concours qui ne disent pas leur nom

Contrairement à un examen, un concours met en compétition des candidats dans le cadre d'une sélection. Tel sera bien le cas de la procédure d'admission à Sciences Po Paris et Bordeaux pour l'année 2021.

Le fait que les candidats devront pour cela déposer leur candidature sur le portail ParcoursSup ne permet pas de considérer qu'il n'y a plus de concours d'entrée à Sciences Po Paris et Bordeaux. La concurrence y sera toujours aussi rude, la prise en compte des résultats scolaires, déjà effective les années passées d'ailleurs, ne changera à cet égard rien à cette forte sélectivité.

Quatre axes à considérer pour les candidats souhaitant intégrer ces IEP



1) Un dossier scolaire de qualité

Vu l'effondrement du niveau du baccalauréat ces dernières années, trois années de bulletins scolaires irréprochables couronnées d'une mention très bien constituent une condition sine qua non pour espérer voir sa candidature retenue.

Cela suppose un accompagnement particulièrement rigoureux visant à permettre aux lycéens d'atteindre un niveau scolaire très significativement supérieur à celui couramment exigé d'un bachelier.

La préparation proposée à Prep'SciencesPo vise précisément ce niveau d'excellence. Les cours mis en place dans le cadre de cet accompagnement correspondent à une véritable stratégie ne laissant aucune place à l'improvisation ou au hasard.

L'approche est systématique. Elle repose pour chaque matière fondamentale sur :

- ✓ La maîtrise absolue des éléments du cours
- ✓ La rigueur des raisonnements
- ✓ La clarté de l'argumentation
- ✓ La qualité de l'expression

Aussi, un entraînement intensif sera proposé pour garantir la réussite de chaque devoir sur table, en confrontant l'élève à des sujets classiques et inédits. C'est à ce prix que le dossier scolaire sera au niveau d'exigence attendu par le jury de sélection.

Transformer les années tranquilles du lycée en véritables années Prépa, tel est le défi que doit relever un candidat désireux d'intégrer les prestigieux IEP de Paris et Bordeaux, telle est l'ambition de notre Institut.

Attendus des concours Sciences Po Paris & Bordeaux

2) Une candidature convaincante



Si l'excellence du dossier scolaire est une condition nécessaire à la réussite du projet, la qualité d'une candidature repose également sur des éléments extra scolaires.

C'est dans cette perspective que Prep'SciencesPo encourage et accompagne l'engagement civique et citoyen de ses étudiants qui envisageraient de s'investir dans des actions aux travers d'associations caritatives ou d'organisations humanitaires.

Depuis près de 40 ans le réseau d'anciens tissé par notre institut est à cet égard un atout pour s'investir au service d'une cause. Les documents qui justifient d'une telle démarche viendront avantageusement étoffer votre candidature qui de fait sera considérée avec attention et donc intérêt.

3) Une maîtrise remarquable de l'anglais



Aujourd'hui aucune Grande École ne délivre son diplôme tant que l'étudiant n'a pas validé au travers d'un test international son niveau d'anglais. Et pourquoi ne pas valider cette compétence dès le lycée et enrichir sa candidature de ce certificat, qui est un sésame reconnu tant dans l'univers académique que professionnel.

Le test TOEIC d'un score minimum de 785 points sollicité par les établissements supérieurs adhérent à la CGE (Conférence des Grandes Ecoles) semble à cet égard tout indiqué.

Prep'SciencesPo présentera donc le candidat au test TOEIC aussitôt que les enseignants considère- le niveau atteint par l'élève suffisant pour garantir un score TOEIC minimum de 785 points.



4) Un Grand Oral parfaitement maîtrisé

La sélection à Sciences Po Paris ne s'arrête pas au stade de l'analyse des résultats scolaires.

Elle se poursuit en effet durant le grand oral Science Po devant le jury, épreuve mythique qui avait pourtant été supprimée ces dernières années et qui sera réintroduite pour le concours 2021.

Cet entretien permet au candidat d'exposer sa motivation tout en la justifiant et en l'inscrivant dans le cadre d'un projet mûri en cohérence avec les enseignements dispensés aux IEP de Paris et Bordeaux.

Cet oral suppose de la part du candidat la maîtrise des enjeux sociétaux, économique, politique et stratégique du monde contemporain. Il devrait également faire preuve d'une véritable culture générale, notamment dans le monde des sciences, des lettres et des arts.

En définitive et dans ces conditions de recrutement et avec moins de 10% des candidats retenus, il doit être considéré que les sélections à l'entrée aux IEP Paris et Bordeaux sont des concours qui ne disent pas leur nom.



***PRÉPARATIONS SCIENCES PO
IEP PARIS, BORDEAUX
Première + Terminale***



Nature de nos préparations

Sciences Po Paris & Bordeaux

1) Entraînement à la culture générale

La préparation à la culture générale dès la première est une étape cruciale pour les élèves souhaitant passer le concours Sciences Po en terminale. En effet, la culture générale est une matière clé du concours qui nécessite une grande maîtrise de cette discipline.

Les objectifs de nos cours de culture générale sont :

- ✓ De contribuer à la constitution d'une culture au travers différents domaines, notamment en histoire, en sciences sociales, en économie, en philosophie, en géopolitique, ... ;
- ✓ De favoriser une meilleure maîtrise de la langue
- ✓ De développer un esprit critique sur les opinions et les modes d'argumentation
- ✓ De l'amener à mieux structurer sa pensée, ses facultés de jugement et d'imagination, afin de bien organiser sa réflexion pour élaborer, à l'écrit comme à l'oral, des exposés rigoureux et construits

Dans son accompagnement Prep'SciencesPo pour préparer ses élèves au baccalauréat met l'accent sur six axes essentiels que sont :

- ✓ L'acquisition de connaissances
- ✓ L'élaboration d'une réflexion personnelle à partir de ces connaissances
- ✓ L'analyse des énoncés et la formulation de problématiques
- ✓ La construction d'un plan
- ✓ La rédaction d'une introduction et d'une conclusion
- ✓ La qualité d'expression, la précision de la langue et l'élégance du style

Les séances sont rythmées par des exercices et des exemples concrets et pratiques, fondamentalement consacrées à l'étude des principaux thèmes pouvant faire l'objet de questions au baccalauréat.

2) Contrôle continu

Cet aspect dans la prise en compte de la candidature de l'élève est tout à fait essentiel.

Il ne s'agit certainement pas de se contenter de notes moyennes mais véritablement de viser l'excellence : seule une moyenne supérieure à 15 dans le groupement français, philosophie, histoire, langues vivantes et spécialités assurera à l'étudiant que sa candidature sera considérée avec intérêt.

De fait, les années lycée sont à transformer en véritable année prépa.

L'accompagnement proposé à Prep'SciencesPo permet à l'étudiant de vivre ces années là au travers du prisme d'exigence que constitue la sélection d'entrée dans ces prestigieux IEP.

Tout est mis en oeuvre pour que le niveau scolaire de l'étudiant se décale significativement des attendus élémentaires du baccalauréat pour le propulser vers un niveau bien supérieur.

Ce parcours d'encadrement transforme ainsi ses perspectives en développant considérablement ses capacités intellectuelles notamment de réflexion, de rigueur et d'expression.

Un tel travail tout au long des années de lycée permet d'obtenir des relevés de notes remarquables rendant la candidature de l'étudiant particulièrement compétitive.

Nature de nos préparations

Sciences Po Paris & Bordeaux

3) Constitution de la candidature

Si le dossier purement scolaire est valorisé, il n'en demeure pas moins que la qualité d'une candidature ne s'y limite pas.

C'est pourquoi à Prep'SciencesPo un travail minutieux est réalisé de manière à étoffer le dossier par un ensemble d'éléments extra scolaires justifiant de l'engagement de l'étudiant dans des causes, des événements, des projets, ensemble d'éléments conférant à la candidature une véritable signature pour marquer la singularité du postulant.

4) Préparation aux oraux

La parfaite connaissance du cycle d'études dans lequel s'engage l'étudiant qui intègre un IEP est également fortement évalué par le jury. C'est dans cette perspective que notre institut renseigne les candidats sur le contenu précis des scolarisés au sein des différents IEP en mettant en exergue des spécificités de chaque formation et notamment des spécialisations au niveau master. Seule une parfaite connaissance des caractéristiques propres à chaque IEP permet au candidat de justifier la cohérence de son choix au travers des questions dont il fera objet à l'occasion de l'entretien avec le jury.

La capacité à tenir un échange avec le jury sur un thème d'actualité en démontrant sa culture générale, ses facultés d'analyses critiques et de raisonnement, à l'occasion d'un oral tel est le travail en profondeur que propose Prep'SciencesPo à ses étudiants afin de démystifier cette épreuve particulièrement anxiogène eu égard au caractère tout à fait nouveau de cette épreuve pour un lycéen.



Préparations Sciences Po Paris & Bordeaux temps partiel

À qui s'adresse la prépa Sciences Po Paris & Bordeaux à temps partiel ?

Cette formule s'adresse aux élèves souhaitant se préparer aux concours des IEP Paris et Bordeaux à temps partiel lors de leur année de Terminale et de façon hebdomadaire.

1) Cycle sur 2 ans Première + Terminale

En Première (4h30 hebdo)		En Terminale (4h30 hebdo)	
Histoire	1h30	Préparation Grand Oral	1h30
Culture générale	1h30	Anglais	1h30
Anglais	1h30	Histoire	1h30
Unité rédactionnelle pluridisciplinaire	10h	Dossier de candidature IEP Paris et Bordeaux	15h

2) Cycle sur 1 an Terminale

En Terminale (4h30 hebdo)	
Préparation Grand Oral	1h30
Anglais	1h30
Histoire	1h30
Dossier de candidature IEP Paris et Bordeaux	15h

Les cours se déroulent les samedis hors vacances scolaires de mi-septembre à mi-avril .

Préparations Sciences Po Paris & Bordeaux à distance

À qui s'adresse la prépa Sciences Po Paris & Bordeaux à distance ?

Cette formule s'adresse aux élèves souhaitant se préparer aux concours des IEP Paris et Bordeaux à distance, par visioconférence et de façon hebdomadaire.

1) Cycle sur 2 ans Première + Terminale

En Première (4h30)		En Terminale (4h30 hebdo)	
Histoire	1h30	Préparation Grand Oral	1h30
Culture générale	1h30	Anglais	1h30
Anglais	1h30	Histoire	1h30
Unité rédactionnelle pluridisciplinaire	10h	Dossier de candidature IEP Paris et Bordeaux	15h

2) Cycle sur 1 an Terminale

En Terminale (4h30 hebdo)	
Préparation Grand Oral	1h30
Anglais	1h30
Histoire	1h30
Dossier de candidature IEP Paris et Bordeaux	15h

Les cours se déroulent à partir de mi-septembre à mi avril les samedis hors vacances scolaires.



***PRÉPARATIONS GROUPÉES
IEP PARIS, BORDEAUX, PROVINCE***

Première + Terminale



Préparation 1ère + Terminale

Paris, Bordeaux, Province

Comment se déroule la prépa Première + Terminale IEP Paris, Bordeaux, Province ?

La préparation à temps partiel des élèves dès la classe de Première se déroule en continu avec des cours hebdomadaires ainsi que pendant les vacances scolaires. Elle s'organise selon les modalités décrites dans les tableaux ci-dessous qui présentent de façon séquentielle chacune des deux années de préparation.

1) Cycle sur 2 ans Première + Terminale

ORGANISATION DE LA PRÉPARATION EN PREMIÈRE		
Période	Matières	Volume : 3h hebdo*
Septembre à mi-avril Les samedis	Culture générale	1h30
	Anglais	1h30
	Unité rédactionnelle pluridisciplinaire	10h sur l'année
	Concours blancs	3 concours blancs
+ 5 stages intensifs optionnels pendant les vacances scolaires		182h30

***Le volume horaire est donné à titre indicatif, il peut être soumis à quelques**



2) Cycle sur 1 an Terminale

ORGANISATION DE LA PRÉPARATION EN TERMINALE		
Période	Matières	Volume : 4h30 hebdo*
Septembre à mi-avril Les samedis	Histoire	1h30
	Questions contemporaines	1h30
	Anglais	1h30
	Préparation Grand Oral Paris et Bordeaux	1h30
	Dossier de candidature Paris et Bordeaux	15h dans l'année
	Concours blancs	3 concours blancs
+ 5 stages intensifs optionnels pendant les vacances scolaires		182h30

***Le volume horaire est donné à titre indicatif, il peut être soumis à quelques variations**

Prépa à distance 1ère + Terminale

Paris, Bordeaux, Province

1) Cycle sur 2 ans Première + Terminale

ORGANISATION DE LA PRÉPARATION EN PREMIÈRE		
Période	Matières	Volume : 3h hebdo*
Septembre à mi-avril Le mercredi ou le samedi	Culture générale	1h30
	Anglais	1h30
	Unité rédactionnelle pluridisciplinaire	10h sur l'année
	Concours blancs	3 concours blancs
+ 5 stages intensifs optionnels pendant les vacances scolaires		182h30

***Le volume horaire est donné à titre indicatif, il peut être soumis à quelques**



2) Cycle sur 1 an Terminale

ORGANISATION DE LA PRÉPARATION EN TERMINALE		
Période	Matières	Volume : 4h30 hebdo*
Septembre à mi-avril Le mercredi ou le samedi	Histoire	1h30
	Questions contemporaines	1h30
	Anglais	1h30
	Préparation Grand Oral Paris et Bordeaux	1h30
	Dossier de candidature Paris et Bordeaux	15h dans l'année
	Concours blancs	3 concours blancs
+ 5 stages intensifs optionnels pendant les vacances scolaires		182h30

***Le volume horaire est donné à titre indicatif, il peut être soumis à quelques variations**

Les tarifs sont indiqués dans le dossier d'inscription que vous trouverez en pièce jointe du mail qui vous a été envoyé suite à votre demande d'informations

Stages intensifs

IEP de Province + Paris/Bordeaux

À qui s'adressent les stages intensifs de préparation aux concours des IEP ?

Cette formule s'adresse principalement aux élèves désireux de préparer les concours des IEP Paris, Bordeaux et région seulement pendant les vacances scolaires.

Comment fonctionnent les stages intensifs de préparation aux concours des IEP ?

Sur une semaine, les différents formateurs ont établi un programme de cours très intensif afin de vous préparer au mieux aux concours.

Ces stages se déroulent généralement du lundi au vendredi dernière semaine du mois d'août, pendant les vacances de la Toussaint, Noël, février et Pâques, le samedi étant réservé aux concours blancs.

Stage intensif entrée en 1ère année à Sciences Po Paris, Bordeaux et IEP de région

Matières	Volume global 41h30*
Histoire	10h
Anglais	10h
Questions contemporaines	10h
Préparation Grand Oral	5h
Concours blanc	6h30

Du lundi au vendredi avec concours blanc le samedi

***Le volume horaire est donné à titre indicatif, il peut être soumis à quelques variations**

Calendrier des stages

Période	Dates
Eté	25 au 29 août 2025
Toussaint	20 au 24 octobre 2025
Noël	27 au 30 décembre 2025
Février	Zones A et B : 16 au 20 février 2026 Zone C : 20 au 24 février 2026
Pâques	Zones A et B : 13 au 17 avril 2026* Zone C : 20 au 24 avril 2026*

*Sous réserve de la mise en place de la date officielle du concours Sciences Po Province





PRÉPARATIONS GROUPÉES
IEP PARIS, BORDEAUX, PROVINCE
Terminale



Prépa en Terminale temps partiel IEP Paris, Bordeaux, Province

À qui s'adresse la prépa Sciences Po Paris, Bordeaux, Province

Cette formule s'adresse aux étudiants qui souhaitent se préparer à l'entrée dans les IEP durant leur année de Terminale.

Pourquoi suivre une préparation concours Sciences Po IEP ?

Le programme du concours comporte des épreuves en déphasage dans le fond et dans la forme avec celles du baccalauréat. Il en va ainsi de l'épreuve de questions contemporaines dont les thèmes ne sont pas traités au lycée et plus généralement du niveau d'exigence du concours.

Comment est organisée la préparation concours Sciences Po pendant la Terminale ?

Le programme Prep'SciencesPo fournit un accompagnement sur mesure pour concilier la réussite de son année de Terminale et celle des concours grâce à des cours hebdomadaires enrichis de 5 stages optionnels pendant les vacances scolaires.

ORGANISATION DE LA PRÉPARATION EN TERMINALE

Période	Matières	Volume : 4h30 hebdo*
Jusqu'au passage du concours (mi-avril)	Histoire	1h30
	Questions contemporaines	1h30
	Anglais	1h30
	Préparation Grand Oral Paris et Bordeaux	1h30
	Dossier de candidature Paris et Bordeaux	15h dans l'année
	Concours blancs	3 concours blancs
+ 5 stages intensifs optionnels pendant les vacances scolaires		182h30

*Le volume horaire est donné à titre indicatif, il peut être soumis à quelques variations



Les tarifs sont indiqués dans le dossier d'inscription que vous trouverez en pièce jointe du mail qui vous a été envoyé suite à votre demande d'informations

Prépa en Terminale à distance

IEP Paris, Bordeaux, Province

À qui s'adresse la préparation à distance ?

Cette formule s'adresse aux élèves souhaitant se préparer aux concours Sciences Po Paris, Bordeaux, Province et Grenoble par visioconférence et de façon hebdomadaire.

Comment s'organise la préparation Sciences Po à distance ?

La préparation à distance des élèves en Terminale se déroule en continu avec des cours hebdomadaires ainsi que des stages optionnels pendant les vacances scolaires. Elle s'organise selon les modalités décrites ci-bas.

ORGANISATION DE LA PRÉPARATION EN TERMINALE		
Période	Matières	Volume : 4h30 hebdo*
De fin août jusqu'au passage du concours (mi-avril)	Histoire	1h30
	Questions contemporaines	1h30
	Anglais	1h30
	Préparation Grand Oral Paris et Bordeaux	1h30
	Dossier de candidature Paris et Bordeaux	15h dans l'année
	Concours blancs	3 concours blancs
+ 5 stages intensifs optionnels pendant les vacances scolaires		182h30

***Le volume horaire est donné à titre indicatif, il peut être soumis à quelques variations**

Stages intensifs

Cette préparation à distance peut être complétée par 5 stages intensifs pendant les vacances scolaires.



Stages intensifs

IEP de Province + Paris/Bordeaux

À qui s'adressent les stages intensifs de préparation aux concours des IEP ?

Cette formule s'adresse principalement aux élèves désireux de préparer les concours des IEP Paris, Bordeaux et région seulement pendant les vacances scolaires.

Comment fonctionnent les stages intensifs de préparation aux concours des IEP ?

Sur une semaine, les différents formateurs ont établi un programme de cours très intensif afin de vous préparer au mieux aux concours.

Ces stages se déroulent généralement du lundi au vendredi dernière semaine du mois d'août, pendant les vacances de la Toussaint, Noël, février et Pâques, le samedi étant réservé aux concours blancs.

Le volume du stage de Noël est de 30h.

Stage intensif entrée en 1ère année à Sciences Po Paris, Bordeaux et IEP de région

Matières	Volume global 41h*
Histoire	10h
Anglais	10h
Questions contemporaines	10h
Préparation Grand Oral	5h
Concours blanc	6h

Du lundi au vendredi avec concours blanc le samedi

***Le volume horaire est donné à titre indicatif, il peut être soumis à quelques variations**

Calendrier des stages

Période	Dates
Eté	25 au 29 août 2025
Toussaint	20 au 24 octobre 2025
Noël	27 au 30 décembre 2025
Février	Zones A et B : 16 au 20 février 2026 Zone C : 20 au 24 février 2026
Pâques	Zones A et B : 13 au 17 avril 2026* Zone C : 20 au 24 avril 2026*

*Sous réserve de la mise en place de la date officielle du concours Sciences Po Province

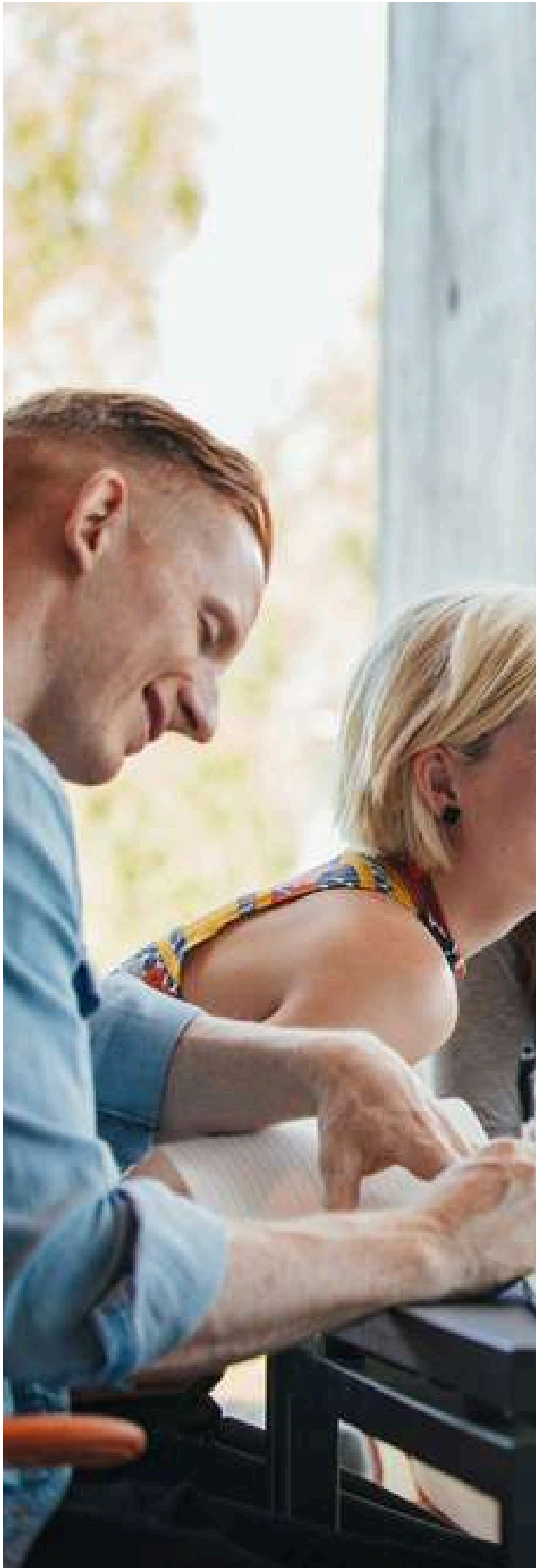
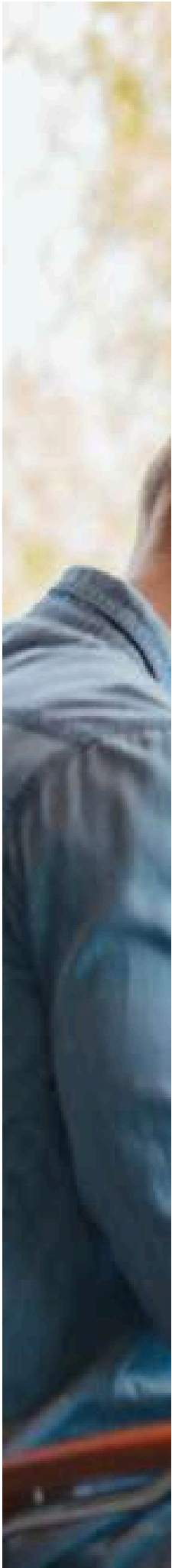


Grille Tarifaire

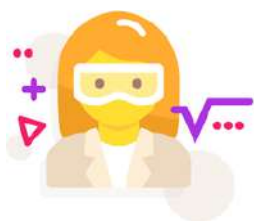


SECTIONS	PRÉPA ANNUELLE			NOS STAGES		
	8 IEP DE RÉGION	IEP DE BORDEAUX/ PARIS	8 IEP DE RÉGION + IEP DE BORDEAUX + IEP DE PARIS	8 IEP DE RÉGION	IEP DE BORDEAUX/ PARIS	8 IEP DE RÉGION + IEP DE BORDEAUX + IEP DE PARIS
1ère seule	<input type="checkbox"/> 2390€ Voir page 36 de la brochure	<input type="checkbox"/> 2390€ Voir page 16 de la brochure	<input type="checkbox"/> 2980€ Voir page 39 de la brochure			
1ère et Terminale combinée	<input type="checkbox"/> 4680€ Voir page 36 de la brochure	<input type="checkbox"/> 4680€ Voir page 16 de la brochure	<input type="checkbox"/> 5880€ Voir page 39 de la brochure	<input type="checkbox"/> 890 € / stage (pré-rentrée, Toussaint, Noël, février et avril) <input type="checkbox"/> 4 stages* : 1250€ (tarif préférentiel pour ceux inscrits à l'année)	<input type="checkbox"/> 990 € / stage (pré-rentrée, Toussaint, Noël, février et avril) <input type="checkbox"/> 4 stages* : 1250€ (tarif préférentiel pour ceux inscrits à l'année)	<input type="checkbox"/> 990 € / stage (pré-rentrée, Toussaint, Noël, février et avril) <input type="checkbox"/> 4 stages* : 1250€ (tarif préférentiel pour ceux inscrits à l'année)
Terminale seule	<input type="checkbox"/> 2390€ Voir page 36 de la brochure	<input type="checkbox"/> 2390€ Voir page 19 de la brochure	<input type="checkbox"/> 2980€ Voir page 43 de la brochure	<input type="checkbox"/> 890 € / stage (pré-rentrée, Toussaint, Noël, février et avril) <input type="checkbox"/> 4 stages* : 1250€ (tarif préférentiel pour ceux inscrits à l'année)	<input type="checkbox"/> 890 € / stage (pré-rentrée, Toussaint, Noël, février et avril) <input type="checkbox"/> 4 stages* : 1250€ (tarif préférentiel pour ceux inscrits à l'année)	<input type="checkbox"/> 990 € / stage (pré-rentrée, Toussaint, Noël, février et avril) <input type="checkbox"/> 4 stages* : 1250€ (tarif préférentiel pour ceux inscrits à l'année)
Post-Bac <input type="checkbox"/> option Grenoble		Temps plein <input type="checkbox"/> 6980€ Temps partiel <input type="checkbox"/> 2390€ Page 23 et 24 de la brochure		<input type="checkbox"/> 890 € / stage (pré-rentrée, Toussaint, Noël, février et avril) <input type="checkbox"/> 4 stages* : 1250€ (tarif préférentiel pour ceux inscrits à l'année)	<input type="checkbox"/> 890 € / stage (pré-rentrée, Toussaint, Noël, février et avril) <input type="checkbox"/> 4 stages* : 1250€ (tarif préférentiel pour ceux inscrits à l'année)	<input type="checkbox"/> 990 € / stage (pré-rentrée, Toussaint, Noël, février et avril) <input type="checkbox"/> 4 stages* : 1250€ (tarif préférentiel pour ceux inscrits à l'année)





Prep'SciencesPo, c'est aussi l'accès à une plateforme exceptionnelle



Un outil conçu par des experts

Ingénieurs pédagogiques, enseignants, professionnels de l'édition et de la production vidéo : la totale !



Des contenus uniques et novateurs

Vidéos, fiches, exercices interactifs, méthodes... il ne manque rien !



Toujours à jour des programmes et des réformes

Et on n'a pas besoin d'en dire plus !



Un accès à tous les contenus 24h/24, 7j/7

Grâce à un site Internet et une application mobile



Un accompagnement approfondi

Grâce à l'option « Prof en ligne », un professeur est disponible tous les jours via tchat.



Un outil remarquable pour compléter l'accompagnement pédagogique de nos étudiants dans la réussite de leur concours : des vidéos, des fiches, des méthodes, des exercices corrigés, des quiz. C'est la plateforme idéale pour gagner en efficacité et monter en compétence.

Notre mission

Vous accompagner tout au long de l'année en vous fournissant des moyens à la hauteur de vos ambitions

À travers du contenu de haute qualité



rédigé par des enseignants
de l'Éducation nationale



conforme au
programme officiel

Des formats captivants et variés



Vidéos



Fiches
de cours



Exercices
interactifs



Quiz

Procédure d'inscription

Pièces à fournir

Pour s'inscrire à nos prépas à l'année et afin de connaître nos étudiants, les pièces suivantes doivent nous être adressées :

- ✓ Le dossier d'inscription dûment rempli, daté et signé par l'élève ou son représentant légal
- ✓ Les bulletins de notes de la dernière année scolaire et de celle en cours, le cas échéant
- ✓ Une lettre de présentation de l'étudiant
- ✓ Une photo d'identité collée sur la page 1
- ✓ Les «Conditions Générales», datées et signées par l'étudiant ou son représentant légal
- ✓ Un chèque correspondant à l'intégralité des frais pédagogiques de la formule choisie à l'ordre de COURS DE FRANCE et un chèque de 80€ correspondant aux frais d'inscription à l'ordre de COURS DE FRANCE.

Adresse d'expédition

Le dossier d'inscription complet doit être adressé au centre dont vous souhaitez dépendre:

- ✓ Pour Bordeaux : COURS DE FRANCE 55 rue Ségalier 33000 Bordeaux
- ✓ Pour Lyon : COURS DE FRANCE 40 rue des Remparts d'Ainay 69002 Lyon
- ✓ Pour Paris : COURS DE FRANCE 1-3 place de la République 75003 Paris
- ✓ Pour Toulouse : COURS DE FRANCE 66 boulevard de Strasbourg 31000 Toulouse
- ✓ Pour Lille : COURS DE FRANCE 38 boulevard Carnot - Bureau 3 59800 Lille
- ✓ Pour Marseille: COURS DE FRANCE 154 rue de Rome - Bureau 3 13006 Marseille

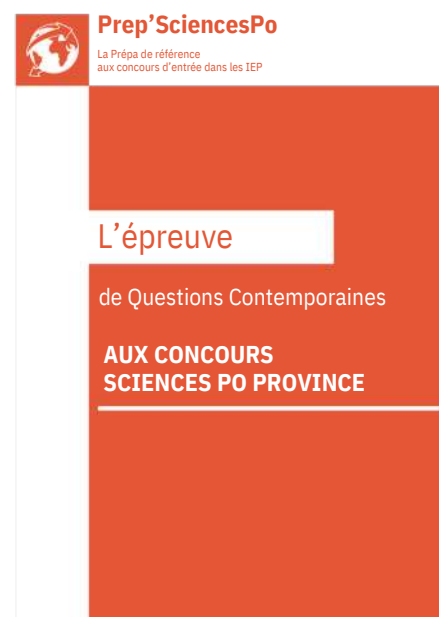
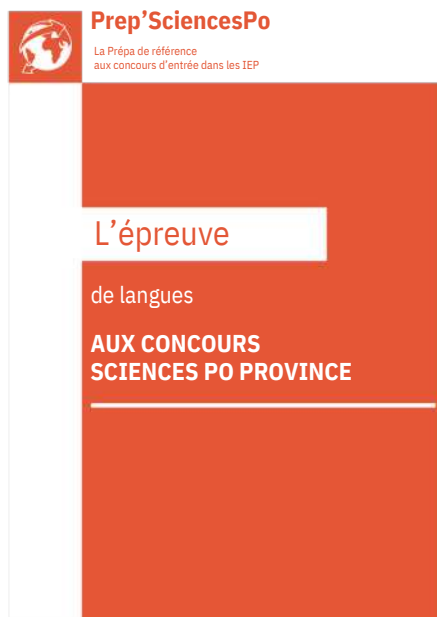


IMPORTANT : les élèves n'ont pas le statut étudiant

Nos ouvrages de référence

Nos ouvrages de préparation aux concours Sciences Po

Nos formateurs ont édité des ouvrages dédiés à la préparation de ce concours exigeant. Ceux-ci sont à disposition sur l'intranet pour nos seuls élèves.



Témoignages

Nos anciens partagent leur expérience



Vous pouvez solliciter d'être contacté par d'anciens élèves pour qu'ils vous fassent partager leur expérience.

Le respect de la confidentialité, commande le plus grand sérieux de sorte que nous ne pouvons diffuser publiquement les coordonnées de nos anciens.

Néanmoins, ils prendront l'initiative de vous rappeler sur demande.



Les portes ouvertes

Prep'SciencesPo

Pourquoi venir à nos journées Portes Ouvertes ?

Dans le contexte hautement concurrentiel des concours d'entrée dans les IEP, le choix d'une prépa ne peut se faire à la légère. Aussi, pour éclairer le choix des futurs étudiants, Prep'SciencesPo organise dans chacun de ses établissements plusieurs journées portes ouvertes dont voici le programme pour chacune d'elles.

Déroulement des journées Portes Ouvertes Prep'SciencesPo

- ✓ Accueil des candidats et des parents
- ✓ Présentation de l'équipe pédagogique
- ✓ Visite de nos centres et de leurs installations
- ✓ Discussion avec l'équipe pédagogique
- ✓ Echange avec des étudiants actuels/anciens

Comment participer à nos journées Portes Ouvertes ?

La demande d'invitation à une de nos journées Portes Ouvertes se fait par retour de mail ou via notre formulaire de contact. Vous recevrez en suivant une convocation détaillée sur votre adresse mail.

Je ne peux assister à une journée Portes Ouvertes, comment vous rencontrer ?

Prep'SciencesPo permet aux candidats se trouvant dans l'impossibilité de venir à l'une de nos JPO, de solliciter un entretien individuel pour découvrir l'Institut et rencontrer l'équipe pédagogique.



Que deviennent les anciens de Sciences Po ?

Les anciens de Sciences Po, une richesse de parcours

Suivre un parcours à Sciences Po, c'est l'opportunité d'une pluralité de carrières, ainsi qu'en témoignent les parcours variés de quelques anciens de Sciences Po.

L. BERTAUD

- ✓ Journaliste
- ✓ Eurosport

S. PLANCHETTE

- ✓ Chargé de communication
- ✓ AFIC

E. de CROUY-CHANEL

- ✓ Chargé d'étude
- ✓ Conseil de Paris

J. TASSE

- ✓ Coordinatrice marketing et communication
- ✓ World Ocean Council

E. ABOUKRAT

- ✓ Chasseur de tête
- ✓ Upward Consulting

C. ANDREO

- ✓ Directeur Général
- ✓ Délégué AIDES

H. CHAPADAUX

- ✓ Conseillère politique
- ✓ Ministère des affaires étrangères

J-H ARMENGAUD

- ✓ Rédacteur en chef
- ✓ Courrier international

A. MEJANE

- ✓ Directeur des Opérations
- ✓ Colisee Group

D. MENNECIER

- ✓ Analyste des politiques sur la Chine
- ✓ OCDE





Prep' SciencesPo

La Prépa de référence
aux concours d'entrée dans les IEP

**Prep' SciencesPo présent à Paris, Toulouse,
Lyon, Bordeaux, Lille et Marseille**



Prep' SciencesPo Paris

1 Place de la République
75003 Paris
09 78 45 00 08
Métro République
contact@france-prepa.com



Prep' SciencesPo Toulouse

66 boulevard de Strasbourg
31000 Toulouse
09 78 45 00 08
Métro B - Jeanne d'Arc
contact@france-prepa.com



Prep' SciencesPo Lyon

40 rue des Remparts d'Ainay
69002 Lyon
09 78 45 00 08
Métro A - Ampère
contact@france-prepa.com



Prep' SciencesPo Bordeaux

55 rue Ségalier
33000 Bordeaux
09 78 45 00 08
Tram C - St Bruno-Hôtel de région
contact@france-prepa.com



Prep' SciencesPo Marseille

154 rue de Rome
Bureau 3
13006 Marseille
09 78 45 00 08
contact@france-prepa.com



Prep' SciencesPo Lille

38 boulevard Carnot
Bureau 3
59800 Lille
09 78 45 00 08
contact@france-prepa.com

**Et dans toute la France
à distance**



Référentiel National Qualité
Audité par
BUREAU VERITAS
Certification

Qualiopi
processus certifié
RÉPUBLIQUE FRANÇAISE

La certification qualité a été délivrée au titre de la catégorie d'action suivante :
ACTIONS DE FORMATION

france-prepa.com/concours-sciences-po/