



Cap'E2Co

La Prépa de référence aux
Écoles de Commerce

La Prépa référence aux Écoles de Commerce Post-Bac



passerelle
de la suite dans les études

Le partenaire
de votre réussite
depuis

1982

- ✓ Préparation en présentiel
- ✓ Préparation à distance
- ✓ Stages intensifs



40 ans d'expérience, 40 ans d'excellence

Cap'E2Co, prépa n°1

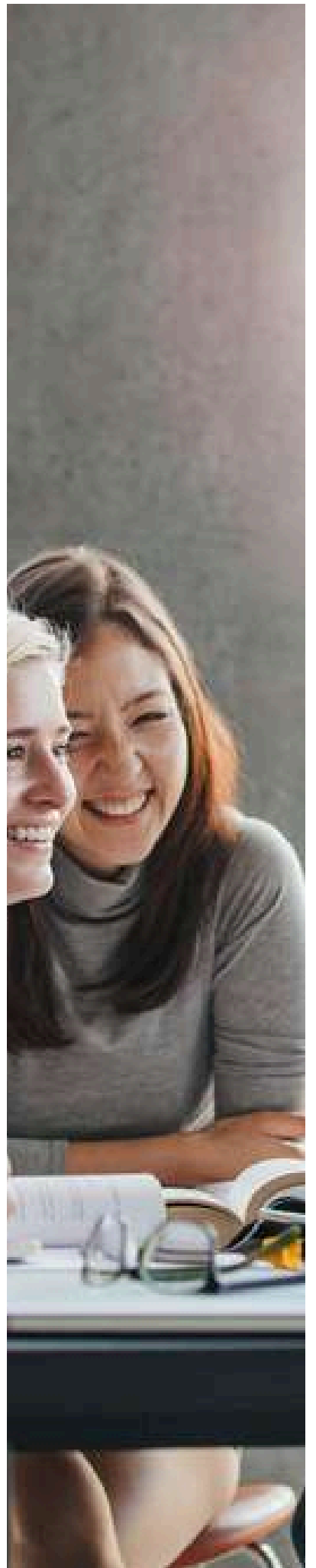
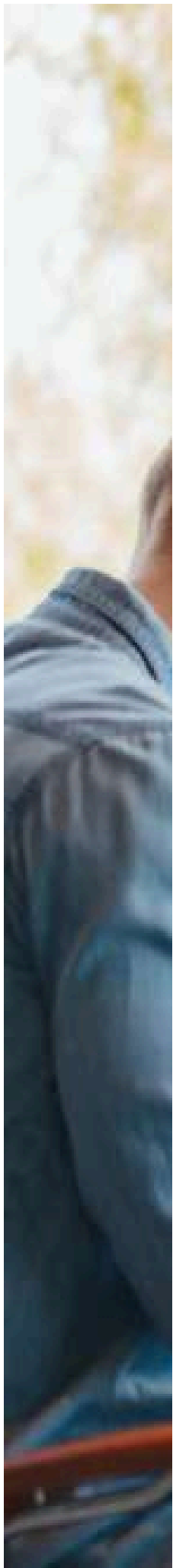


Nos résultats tiennent évidemment à la qualité de nos formations qui bénéficient du label qualité Qualiopi délivré par l'organisme de référence Bureau Veritas. Optez pour une prépa dans un Institut certifié qualité.

Qualiopi 
processus certifié

 **RÉPUBLIQUE FRANÇAISE**

La certification qualité a été délivrée au
titre de la catégorie d'action suivante :
Action de formation



Sommaire

Le mot du responsable.....	1
Qui sommes-nous ?.....	2
Cap'E2Co, le spécialiste.....	3
Préparation Concours ACCES.....	6-12
Préparation Concours SESAME.....	13-18
Préparation Concours ACCÈS + SESAME.....	19-21
Préparation Concours ECRICOME.....	22-24
Préparation combinée ACCÈS + SESAME + ECRICOME	25-27
Préparation Concours Passerelle.....	28-30
Préparation Concours ECG.....	31-33
Concours PASS.....	34-35
Concours TBS.....	36-37
Prépa annuelle semi-intensive en présentiel.....	38
Prépa annuelle à distance.....	39
Stages intensifs.....	40
Cours particuliers E2co.....	41
Témoignages.....	42
Nos ouvrages de préparation.....	43



Cap'E2Co

La Prépa de référence aux
Écoles de Commerce

Le mot du responsable



Chères candidates, chers candidats,

Après avoir enseigné pendant plus de vingt ans en Classes Préparatoires, en Université, en Grandes Ecoles et publié nombre d'ouvrages de référence consacrés aux concours, c'est avec un sentiment d'humilité et de fierté que j'ai pris la direction de l'Institut pour y poursuivre le chemin d'excellence tracé par ma prédécesseure, Madame KERBER, partie en retraite après plus de 40 ans de travail remarquable.

Conscient de la forte sélectivité des concours des écoles de commerce post-bac, c'est avec enthousiasme, rigueur et détermination que notre équipe affirme tous les jours le haut niveau d'exigence de nos préparations qui préside aux résultats exceptionnels obtenus par l'Institut.

Si l'exigence et l'excellence sont en permanence au centre de notre projet pédagogique, la dimension humaine y est intensément présente. La qualité relationnelle qu'entretiennent la Direction et les enseignants avec les élèves est au coeur de mes préoccupations car elle s'avère essentielle. Elle garantit en effet aux étudiants soumis à la pression des années concours d'évoluer néanmoins dans un contexte particulièrement harmonieux et bienveillant.

Le goût de la compétition, la passion de transmettre et d'enseigner vibrent en chacun de nous, de notre doyen, Monsieur HERMET (professeur agrégé, membre de jury ESSEC et ESCP-EAP Europe) à notre nouveau venu, Monsieur PAGES (polytechnicien, professeur agrégé).

Attentif à tous et à chacun en particulier, nous consacrons notre énergie et notre expertise nées de notre expérience à tous ceux qui sauront réciproquement s'investir tout au long d'une année de préparation studieuse et épanouissante pour permettre aux futurs candidats sérieux et motivés de réaliser, avec succès, leur projet.

Le Directeur

Qui sommes-nous ?

Notre Institut

Fort de près de **40 ans d'expérience**, notre institut se démarque par l'intensité et la qualité de son implication auprès de ses élèves. Notre ADN : **l'obsession de votre réussite**.

Notre institut s'est ainsi affirmé comme **un centre de formation de premier plan**, et offre à ses élèves la possibilité de préparer les épreuves du concours dans un cadre structuré et épanouissant.

Nous choisir c'est faire le choix d'un accompagnement **humain, encourageant, stimulant et efficace**.

Nos valeurs

Les élèves sérieux et motivés trouveront au sein de notre institut tous les **outils méthodologiques** et **savoir-faire** pour les mettre au niveau d'exigence des concours.

Dans la relation qu'entretient notre institut avec ses étudiants, 6 valeurs cardinales sont omniprésentes.

- ✓ La passion de transmettre
- ✓ La rigueur
- ✓ La détermination
- ✓ L'enthousiasme
- ✓ Le goût de la compétition
- ✓ Le sens du devoir

Nos centres

L'Institut est implanté dans six métropoles, **en plein centre ville** de chacune d'elles. Ce choix est motivé par le souci de mettre les candidats dans des conditions optimales (culture, sport, commerces...).



Cap'E2co Paris
1 Place de la République
75003 Paris

09 78 45 00 08
contact@france-prepa.com



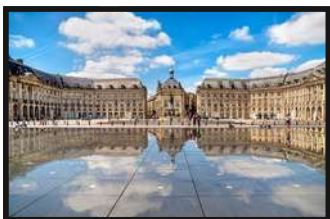
Cap'E2co Toulouse
66 boulevard de Strasbourg
31000 Toulouse

09 78 45 00 08
contact@france-prepa.com



Cap'E2co Lyon
40 rue des Remparts d'Ainay
69002 Lyon

09 78 45 00 08
contact@france-prepa.com



Cap'E2co Bordeaux
55 rue Ségalier
33000 Bordeaux

09 78 45 00 08
contact@france-prepa.com



Cap'E2co Lille
38 boulevard Carnot - Bureau 3
59800 Lille

09 78 45 00 08
contact@france-prepa.com



Cap'E2co Marseille
154 rue de Rome - Bureau 3
13006 Marseille

09 78 45 00 08
contact@france-prepa.com

Cap'E2Co, le spécialiste

Depuis 1982, l'expérience



Nous choisir c'est faire le choix d'un des plus anciens centres préparant ces concours sélectifs parfaitement rompu à leurs exigences. C'est en effet faire le choix de l'expérience capitalisée auprès de plusieurs générations d'élèves et c'est donc garantir à chaque futur candidat une préparation aboutie dans un environnement pédagogique de qualité.

Un suivi 100% personnalisé



Tout élève inscrit en préparation annuelle aux concours des écoles de commerce bénéficie d'un accompagnement personnalisé au travers de conseils adaptés à son profil pour renforcer les points faibles identifiés.

Des supports de qualité



L'Institut enrichit chaque année de productions nouvelles l'ensemble de ses ressources. Ce contenu varié et de qualité est accessible à nos étudiants en prépa sur un espace intranet dédié très fourni en fichiers PDF, audios et vidéo leur permettant de parfaire leur préparation.

Des formateurs expérimentés



Les concepteurs de nos programmes sont enseignants depuis plusieurs dizaines d'années, correcteurs, membres de jury, universitaires. Certains sont auteurs d'ouvrages de référence publiés dans la collection Ellipse. Leur expérience a été mise à profit lors de la rédaction des supports de préparation aux concours volontairement non publiés pour en réserver le contenu à nos seuls élèves.

La certification qualité



De tous les instituts préparant les concours, seul le nôtre dispose d'un label qualité. Soucieux de maintenir à haut niveau la qualité de nos prestations, notre institut fait procéder à son audit et peut se prévaloir de la certification de qualité Bureau Veritas qui fait référence dans le monde de la formation. Pour en savoir plus sur cette certification, visitez le site officiel.

La satisfaction de nos élèves



L'Institut fait régulièrement procéder à une enquête de satisfaction auprès de ses étudiants qui vient compléter l'audit qualité externe. Par souci de transparence, les résultats de ces enquêtes sont publiés sur notre site.

Le programme traité dans sa totalité



Bien que les concours soient précoces, nous garantissons aux étudiants de traiter le programme dans son intégralité avant les premières épreuves des concours.

*L'excellence
depuis 1982*

The background features two large, abstract, organic shapes in a vibrant red color. One shape is in the top-left corner, and the other is in the bottom-right corner, both curving towards the center. The central area is white, where the text is located.

PRÉSENTATION DES DIFFÉRENTS CONCOURS

Préparation concours ACCES

L'accès aux grandes écoles

Le concours ACCES est un concours post-bac qui permet l'admission aux trois écoles de commerce avec prépa intégrée, reconnues par l'Etat, délivrant un diplôme Bac+5 visé par le ministère de l'Education nationale et revêtu du grade de Master: l'ESDES Lyon, l'ESSCA Angers et l'IESEG Lille et Paris.

De plus, l'ESDES, l'ESSCA et l'IESEG sont toutes les trois membres de la Conférence des grandes écoles et sont les trois seules écoles post-bac à faire partie de cette organisation regroupant les grandes écoles françaises de haut niveau. Chaque année, c'est plusieurs milliers de candidats qui s'y inscrivent (5550 en 2013).

Autant dire que la sélection est d'un niveau très élevé. Une préparation, annuelle ou par stages s'avère dès lors être un atout déterminant, surtout au regard de l'originalité des épreuves écrites et orales auxquelles les candidats ne sont absolument pas préparés.

Le concours ACCES

Le concours est composé de 3 épreuves écrites et 1 épreuve orale

- ✓ Synthèse (durée : 3h)
- ✓ Raisonnement logique et mathématique (durée 2h)
- ✓ Ouverture culturelle et Anglais (1h30)
- ✓ Entretien et Anglais oral (45min)



Préparation concours ACCES

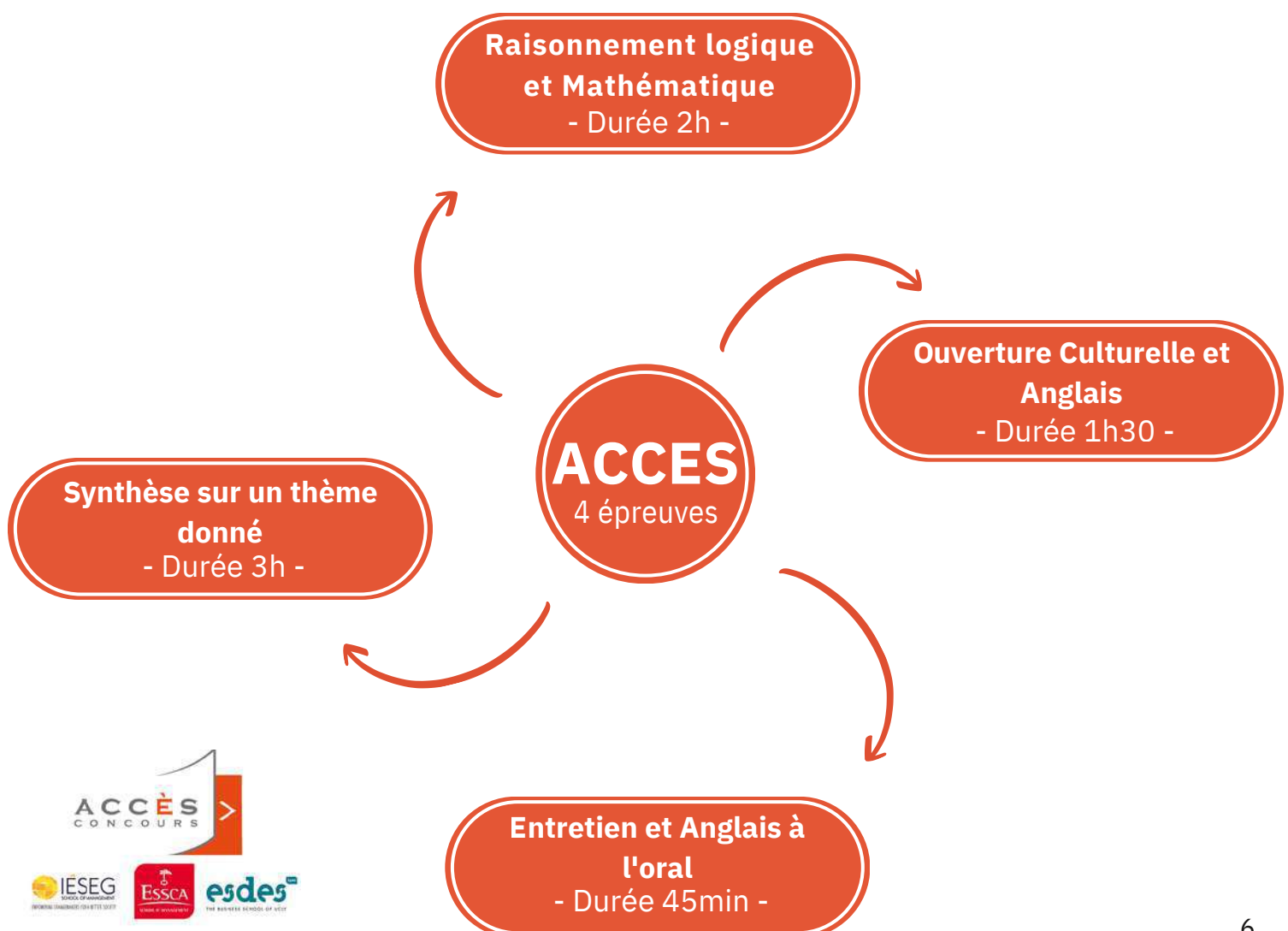
Le concours ACCES c'est quoi ?

Le concours ACCES est un concours post-bac qui permet l'admission aux trois écoles de commerce avec prépa intégrée, reconnues par l'Etat, délivrant un diplôme Bac+5 visé par le ministère de l'Education nationale et revêtu du grade de Master: l'ESDES Lyon, l'ESSCA Angers et l'IESEG Lille et Paris.

De plus, l'ESDES, l'ESSCA et l'IESEG sont toutes les trois membres de la Conférence des grandes écoles et sont les trois seules écoles post-bac à faire partie de cette organisation regroupant les grandes écoles françaises de haut niveau. Chaque année, c'est plusieurs milliers de candidats qui s'y inscrivent (5550 en 2013).

Autant dire que la sélection est d'un niveau très élevé. Une préparation, annuelle ou par stages s'avère dès lors être un atout déterminant, surtout au regard de l'originalité des épreuves écrites et orales auxquelles les candidats ne sont absolument pas préparés.

Comment se déroule le concours ACCES ?



Le concours ACCES : Les 3 Écoles

	ESDES	ESSCA	IÉSEG
Campus	LYON	AIX-EN-PROVENCE - ANGERS BORDEAUX - LYON - PARIS STRASBOURG	LILLE - PARIS
Diplôme	Master en Management - Visé Bac+5 - Grade de Master		
Places en 1re année	220	1050	1100
Universités partenaires internationales	120	282	323
Séjours à l'international	12 à 36 mois	12 à 32 mois	12 mois minimum
Stages en France ou à l'international	18 mois de stage + 2 mois SoliCity : mission humanitaire, sociale et citoyenne	12 à 20 mois	13 à 17 mois
Parcours en alternance	Cycle Master		
Intégration professionnelle	89% des diplômés signent un CDI en moins de 3 mois		
Accréditations	EFMD accredited, éligible AACSB	AACSB - AMBA - EQUIS	AACSB - AMBA - EQUIS

Le coefficient des épreuves pour chaque école

Épreuves et coefficient	ESDES	ESSCA	IÉSEG
Synthèse	4	6	6
Raisonnement logique et mathématiques	6	8	8
Ouverture culturelle et Anglais	6	3	3
Entretien et Anglais	7 et 3	10 et 3	7,5 et 2,5
Nombre de places	220	1050	1100

Analyse de l'épreuve de Raisonnement logique et Mathématiques

Présentation de l'épreuve :

L'épreuve de Raisonnement logique et mathématiques évalue l'aptitude des candidats à utiliser les concepts et outils mathématiques enseignés durant leurs études secondaires. Ils doivent ainsi démontrer leur capacité à modéliser les problèmes et apporter une solution grâce aux outils de logique, d'arithmétique ou de géométrie.

L'épreuve se décompose en 3 parties de 5 questions chacune. Chaque question se compose de 4 propositions. Toutes les réponses sont possibles. Par exemple, dans une même question, les propositions peuvent être toutes vraies, ou toutes fausses. L'utilisation de la calculatrice de la plateforme d'examen est autorisée. Attention, l'utilisation d'une calculatrice personnelle est strictement interdite.

Le déroulé de l'épreuve :

L'épreuve comporte 15 QCM en 3 parties d'une durée totale de 2h :

1ère Partie : raisonnement logique

Le candidat met en œuvre des outils simples et adaptés à la résolution des exercices proposés. Il doit faire preuve d'adaptation rapide d'une question à l'autre, les questions étant indépendantes.

2ème Partie : raisonnement mathématique

Le candidat doit démontrer sa maîtrise des outils faisant partie du programme de mathématiques des filières générales du baccalauréat. Les questions y sont également indépendantes.

3ème Partie : problème mathématique

Le candidat doit appliquer les outils mathématiques pour répondre à une problématique d'entreprise. Des notions nouvelles ou peu connues au lycée seront présentées et détaillées dans cette partie. Le candidat devra démontrer sa capacité à mettre en application ces notions à la problématique d'entreprise exposée.

Analyse de l'épreuve d'ouverture culturelle

Présentation de l'épreuve d'ouverture culturelle:

L'épreuve d'Ouverture culturelle a pour objectif d'évaluer chez le candidat sa connaissance de la culture générale et de l'actualité.

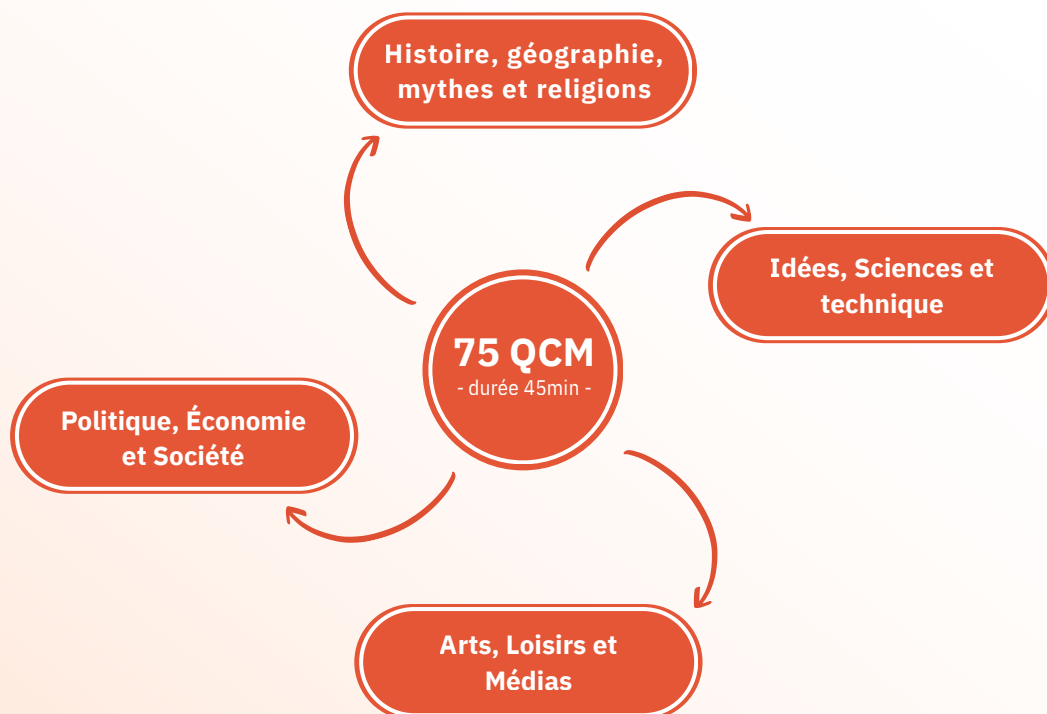
L'ensemble des questions posées porte à la fois sur la culture académique que doit posséder tout candidat et sur l'actualité nationale et internationale que l'on retrouve à tous les niveaux des thématiques.

Pour l'ensemble des QCM, toutes les combinaisons sont possibles : dans une même question, toutes les réponses peuvent être soit fausses, soit vraies.

Le candidat est donc testé sur sa capacité à mobiliser, dans un temps limité, des connaissances démontrant une curiosité intellectuelle et une solide ouverture culturelle, outils fondamentaux pour être en mesure d'apprécier le monde contemporain et de s'épanouir pleinement dans un cursus d'école de commerce.

Le déroulé de l'épreuve :

L'épreuve comporte 75 QCM répartis en 4 grandes thématiques :



Conseils pour l'épreuve



- ✓ Lisez régulièrement la presse, il faut aller plus loin dans votre connaissance et votre compréhension de l'actualité
- ✓ Rédigez des fiches de révisions sur des sujets qui reviennent souvent dans l'actualité ou qui font débat
- ✓ Rédigez des fiches de révisions sur les incontournables de la culture générale

Analyse de l'épreuve d'Anglais écrit

Présentation de l'épreuve d'ouverture culturelle:

L'épreuve d'Anglais a pour objectif d'évaluer le niveau de grammaire, de vocabulaire et d'orthographe du candidat, ainsi que son aptitude à la compréhension de la langue écrite.

Le déroulé de l'épreuve :

L'épreuve comporte 2 parties :

1re partie : grammaire et vocabulaire (40 questions)

Dans cette partie, le candidat doit montrer sa richesse dans la langue à travers ses connaissances linguistiques.

2e partie : 2 textes de compréhension (10 questions)

Cette partie comporte 2 textes extraits d'articles de presse portant sur l'actualité internationale, des faits de société, des analyses d'événements.

L'évaluation de la compréhension de la langue écrite porte aussi bien sur le sens explicite du texte que sur sa signification profonde ou implicite.



Conseils pour l'épreuve



- ✓ **Pour bien réussir la 1re partie de cette épreuve**, il faut bien connaître sa grammaire.
- ✓ Vous n'avez que 45 minutes pour toute l'épreuve ; il est donc conseillé de ne passer que 25 minutes sur la partie grammaire.
- ✓ **Pour la deuxième partie**, il faut développer une méthode de lecture efficace car vous ne disposez que de 10 minutes par texte.
- ✓ Il est évident que plus vous lisez d'articles de presse, plus vous écoutez la radio ou les bulletins d'informations en anglais, plus l'accès à ce type de lexique sera facile et, de ce fait, la compréhension des textes rapide.

Nos préparations au concours ACCÈS

Préparation annuelle individualisée concours ACCÈS

Matières	H/matières
Synthèse	10 heures
Logique mathématique	10 heures
Ouverture culturelle	10 heures
Anglais	10 heures
Entretien de motivation	10 heures
3 Concours blancs chronométrés	10 heures
Volume horaire global : 60h	
Période : octobre à avril	
Prix de la préparation annuelle : 4640€ ou 2320€ (après crédit d'impôt)	

Stage de préparation concours ACCÈS

Matières	H/matières
Synthèse	6 heures
Logique mathématique	6 heures
Ouverture culturelle	4 heures
Anglais	6 heures
Entretien de motivation	4 heures
3 Concours blancs chronométrés	6 heures
Volume horaire global : 32h	
Période : toussaint, Noël, février, avril	
Prix par stage : 980€	

Préparation concours SESAME

Le concours SESAME, l'accès aux grandes écoles

Ces grandes écoles ont défini le niveau de leur concours d'admission : le concours SESAME se présente en classe de Terminale et également après 1 ou 2 années de classe préparatoire ou universitaire.

Les étudiants ne connaissent pas les épreuves particulières du concours SESAME. Livrés à eux-mêmes, ils doivent à la fois s'informer, s'organiser, se préparer et se motiver seuls. Ce n'est pas toujours évident. La dispersion de l'information constitue un handicap initial difficile à surmonter. Comment les élèves de Terminale pourraient-ils, seuls, se préparer à des épreuves du concours SESAME dont certaines n'existent pas au baccalauréat ?

L'organisation du concours SESAME constitue une chance : les épreuves sont communes, une préparation spécifique et efficace est possible. L'écart sera considérable entre le candidat qui aura comme seul bagage la connaissance de son programme de Terminale et pour qui les épreuves sont absolument nouvelles et l'étudiant maîtrisant la technicité et la typologie des épreuves spécifiques.

Les écoles

Le concours SESAME, créé en 1997, regroupe 17 programmes post-bac de 14 grandes écoles de management international.

La quasi-totalité des écoles membres de Concours SESAME disposent d'accréditations internationales. Délivrées par l'EFMD (European Foundation for Management System), instance européenne indépendante, les accréditations EQUIS (pour un établissement) et EFMD Accredited (pour un programme) garantissent l'excellence académique.

L'AACSB, label d'excellence d'origine américaine, évalue les objectifs et la qualité des formations dans le domaine du management des établissements.

Le label britannique AMBA (Association of MBAs) accrédite les programmes internationaux.



Le concours SESAME : les épreuves

Le concours SESAME se compose de 3 épreuves

Les épreuves du Concours SESAME reposent sur les bases des programmes de lycée, quelles que soient les spécialités choisies en terminale. Cependant, la nature des épreuves écrites nécessite un entraînement régulier pour comprendre, maîtriser la mécanique des exercices et optimiser la gestion du temps pour chacune des épreuves.

3 épreuves d'une durée totale de 6h :

L'épreuve de raisonnement et compétences (1h)

Épreuves de langue étrangère (2h)

**L'épreuve d'analyse documentaire et
connaissance des enjeux contemporaines (3h)**

Les écoles accessibles avec le concours sésame :

- ✓ ESSEC Business School
- ✓ NEOMA Business School
- ✓ Kedge Business School
- ✓ ESCE International Business School
- ✓ EM Normandie
- ✓ IPAG Business School
- ✓ La Rochelle Business School

- ✓ SKEMA Business School
- ✓ Emylon
- ✓ SCBS South Champagne Business School
- ✓ EMLV Léonard de Vinci
- ✓ EDC Paris Business School
- ✓ EBS Paris European Business School
- ✓ PSB Paris School of Business

Analyse de l'épreuve de langue étrangère

Épreuves de langue étrangère (2h)

L'épreuve de langues repose sur un QCM (Questionnaire à Choix Multiples) de 90 questions : 45 questions en anglais + 45 questions portant sur la 2ème langue vivante choisie, chaque épreuve de langue dure 1h. La gestion temps pour ces 2 épreuves est primordiale

L'épreuve de langues porte sur les connaissances dans les deux langues en grammaire, orthographe, vocabulaire, faux-amis, chiffres, dates, etc.

Lors de l'inscription au concours sur Parcoursup, l'anglais (obligatoire parmi les deux langues) s'inscrit par défaut en LVA. Le candidat doit choisir sa LVB parmi les 10 autres langues proposées (allemand, espagnol, arabe, chinois, hébreu, italien, japonais, néerlandais, portugais, russe). Le candidat peut inverser ses LVA et LVB sur mySESAME pour les programmes qui le proposent.

Seules les bonnes réponses sont prises en compte.

**Durée
2h**

The diagram features a central orange circle with the text 'Durée 2h'. Two curved orange arrows point downwards from the circle to two separate boxes below, indicating that the total 2-hour duration is divided into two 1-hour sections.

1re Partie : Anglais QCM (1h)

Le niveau requis correspond à celui d'un élève de Terminale. Les épreuves vérifient les connaissances du candidat dans les domaines suivants : grammaire, vocabulaire et compréhension.

2e Partie : Langue vivante n°2 QCM (1h)

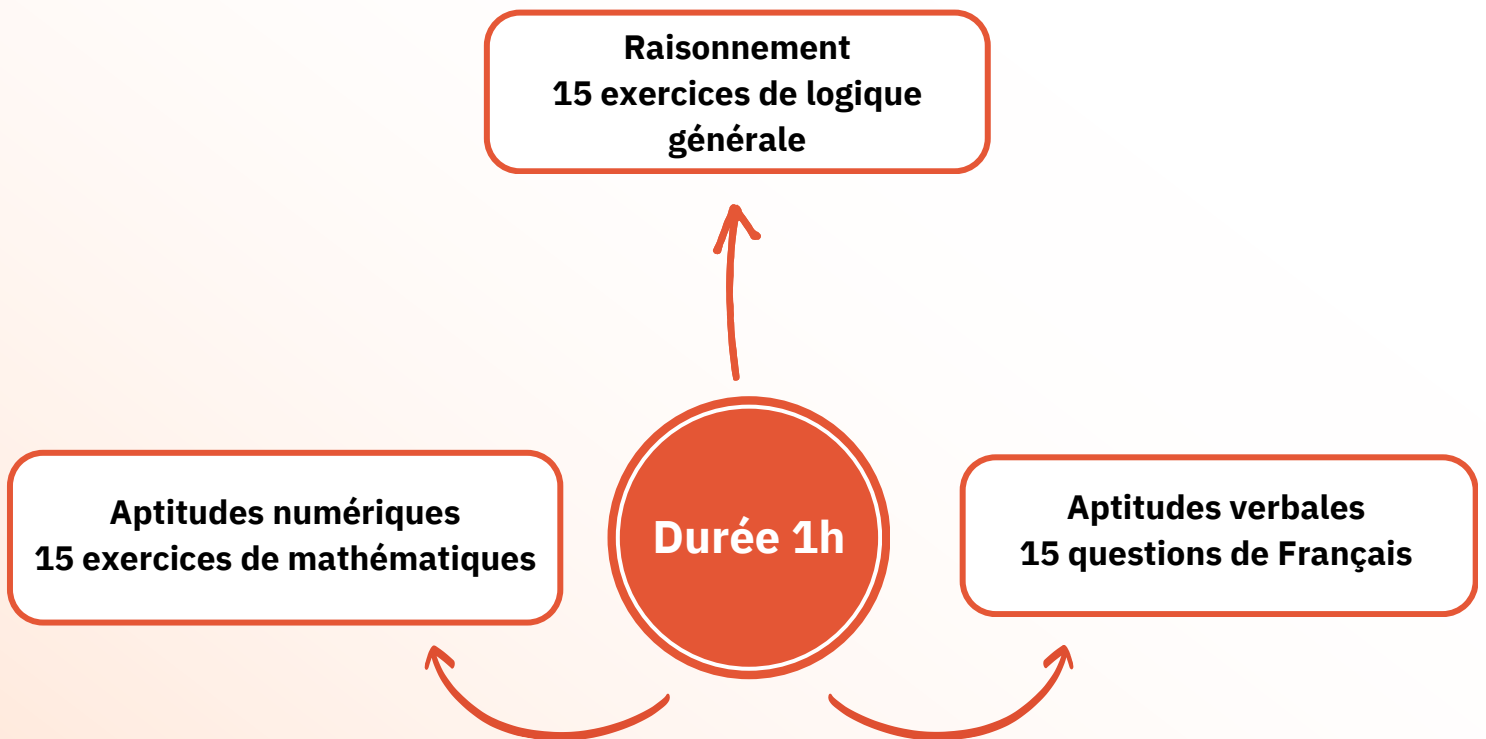
Le QCM porte sur la LVB choisie par l'élève pendant son inscription, le niveau correspond à celui d'un élève de Terminale. Le candidat doit faire attention à l'orthographe, la grammaire le vocabulaire de la langue qu'il a choisi

Analyse de l'épreuve de raisonnement et compétences

Epreuve de raisonnement et compétences (1h)

L'épreuve écrite de raisonnement & compétences compte 45 questions au format QCM :

Cette épreuve a pour objectif de tester en plus de vos connaissances académiques de niveau lycée, vos aptitudes à prendre de la distance, votre prise de recul, et vos capacités à gérer votre temps. C'est la raison pour laquelle cette épreuve ne nécessite aucune révision particulière en mathématiques ou en Français.



Analyse de l'épreuve documentaire et connaissance des enjeux contemporains

Epreuve documentaire et connaissance des enjeux contemporains (3h)

L'épreuve dure 3 heures et vous devez répondre au total à 65 questions, réparties de la façon suivante :

1re Partie : Analyse documentaire (2h)

Évaluer votre capacité de recherche, de hiérarchisation et de traitement de l'information (3 sous-parties).

A partir d'un document d'une vingtaine de pages le candidat devra :

- ✓ Répondre à des questions de repérage : vous devez trouver la réponse aux questions posées dans l'un des textes de la base documentaire et cocher la réponse correspondante
- ✓ Répondre à des questions d'analyse : plusieurs réponses peuvent être attendues pour une question, regardez bien les consignes et le type de case à cocher
- ✓ Restituer une synthèse : vous devez répondre à la question qui permettra de construire les grandes lignes de la dissertation permettant de traiter le sujet

2e Partie : Questions de Connaissance des Enjeux Contemporains (1h)

1 QCM de 45 questions : Tester votre culture générale liée à l'information et votre environnement quotidien.

Le concours SESAME

Préparation annuelle individualisée concours SESAME

Matières	H/matières
Logique mathématique	10 heures
Aptitude verbale	10 heures
Analyse documentaire	10 heures
Connaissance des enjeux contemporains	10 heures
Anglais	10 heures
3 Concours blancs chronométrés	10 heures
Volume horaire global : 60h	
Période : octobre à avril	
Prix de la préparation annuelle : 4640€ ou 2320€ (après crédit d'impôt)	

Stage de préparation concours SESAME

Matières	H/matières
Logique mathématique	6 heures
Aptitude verbale	4 heures
Analyse documentaire	6 heures
Connaissance des enjeux contemporains	4 heures
Anglais	6 heures
3 Concours blancs chronométrés	6 heures
Volume horaire global : 32h	
Période : toussaint, Noël, février, avril	
Prix par stage : 980€	

La préparation combinée

ACCÈS + SESAME



Préparez plusieurs concours en même temps avec la prépa Cap'E2CO

Maximisez vos chances d'accéder aux grandes écoles de commerce en préparant les concours ACCÈS, SESAME en une seule formule. La prépa combinée vous permet de vous préparer à deux concours à la fois grâce à son format intensif et un programme sur-mesure.

Matières de la préparation annuelle combinée

- Logique Mathématique (TAGE 2)
- Aptitude verbale (TAGE 2)
- Synthèse
- Analyse documentaire
- Ouverture culturelle / enjeux contemporains
- Anglais
- Entretien de motivation
- Concours Blancs chronométrés

La préparation combinée

ACCÈS + SESAME

Préparation annuelle individualisée ACCÈS + SESAME

Les matières du stage intensif combiné	H/matières
Logique mathématique	10 heures
Aptitude verbale	10 heures
Synthèse	10 heures
Analyse documentaire	10 heures
Ouverture culturelle / enjeux contemporains	10 heures
Anglais	10 heures
Entretien de motivation	10 heures
3 Concours blancs chronométrés	10 heures
Volume horaire global : 80h	
Période : octobre à avril	
Prix de la préparation annuelle : 5890€ ou 2945€ (après crédit d'impôt)	

La préparation combinée

ACCÈS + SESAME

Stage de préparation de la prépa combinée ACCÈS + SESAME

Les matières du stage intensif combiné	H/matières
Logique mathématique	6 heures
Synthèse	6 heures
Analyse documentaire	6 heures
Aptitude verbale	4 heures
Ouverture culturelle / enjeux contemporains	4 heures
Anglais	6 heures
Entretien de motivation	4 heures
Concours blanc chronométré (le samedi)	6 heures
Volume horaire global : 42h	
Période : toussaint, Noël, février, avril	
Prix par stage : 1490€	

Préparation concours ECRICOME

Le concours ECRICOME BACHELOR, l'accès à un grand réseau d'écoles de commerce post-bac

Le concours ECRICOME BACHELOR regroupe 3 grandes Ecoles de Commerce multi-accréditées (ICN Business School , KEDGE Business School et NEOMA Business School) et permet avec un seul concours de pouvoir être candidat à 10 programmes bachelors (post-bac de 3 ans) dispensés sur 10 campus : Avignon, Bastia, Bayonne, Bordeaux, Marseille, Metz, Nancy, Reims, Rouen et Toulon.

IMPORTANT

Les candidats ne passent qu'une seule fois l'épreuve écrite pour l'ensemble des écoles qu'ils auront choisi de présenter. Les écrits se déroulent dans un centre d'écrit (celui correspondant à son choix n° 1 dans son formulaire d'inscription). Ils passent en revanche les oraux dans chacune des écoles présentées. Il faut donc prévoir de se déplacer dans chaque école que vous avez sélectionné du concours ECRICOME BACHELOR (conditions particulières pour Casablanca et les DOM-TOM, voir règlement des concours).



Le concours ECRICOME : les épreuves

Les écoles de commerce de la banque ECRICOME sont accessibles au niveau post-bac via le concours ECRICOME BACHELOR qui comprend 3 épreuves : il n'y a pas d'admissibilité puis d'admission, tous les candidats présentent donc les épreuves écrites et les épreuves orales.

Le TAGE post-bac (1h20)

Il s'agit d'un test sélectionnant des candidats désirant entreprendre ou poursuivre des études de management en formation initiale ou continue à bac/bac+1. Présenté sous forme de QCM, le test TAGE post-bac mesure deux catégories d'aptitudes : les aptitudes verbales, les aptitudes à la résolution de problèmes et au raisonnement logique. Il est constitué de 40 questions réparties en 4 épreuves. Chaque épreuve contient 10 questions pour lesquelles il est proposé 4 réponses dont une seule est correcte.

Le QCM d'anglais (1h)

Ce questionnaire à choix multiples comprend 4 phases :

- ✓ Structure
- ✓ Expression écrite
- ✓ Compréhension de textes
- ✓ Vocabulaire.

Épreuves : durée et coefficient	ICN	KEDGE	NEOMA
TAGE post-bac (1h20)	8	8	7
QCM d'anglais (1h)	2	4	3

Le concours ECRICOME :

Les horaires

Préparation annuelle individualisée concours ECRICOME

Matières	H/matières
Logique et Mathématique TAGE 2	10 heures
Aptitude verbale TAGE 2	10 heures
3 tests blancs TAGE 2	10 heures
Anglais	10 heures
Entretien de motivation	10 heures
3 Concours blancs chronométrés	10 heures
Volume horaire global : 60h	
Période : octobre à avril	
Prix de la préparation annuelle : 4640€ ou 2320€ (après crédit d'impôt)	

Stage de préparation concours ECRICOME

Matières	H/matières
Logique et Mathématique TAGE 2	6 heures
Aptitude verbale TAGE 2	6 heures
3 tests blancs TAGE 2	6 heures
Anglais	6 heures
Entretien de motivation	4 heures
3 Concours blancs chronométrés	4 heures
Volume horaire global : 32h	
Période : toussaint, Noël, février, avril	
Prix par stage : 980€	

La préparation combinée ACCÈS + SESAME + ECRICOME



Préparez plusieurs concours en même temps avec la prépa Cap'ECO

Maximisez vos chances d'accéder aux grandes écoles de commerce en préparant les concours ACCÈS, SESAME et ECRICOME en une seule formule. La prépa combinée vous permet de vous préparer à trois concours à la fois grâce à son format intensif et un programme sur-mesure.

Liste des matières préparées dans la préparation annuelle combinée

- Logique Mathématique (TAGE 2)
- Aptitude verbale (TAGE 2)
- Synthèse
- Analyse documentaire
- Ouverture culturelle / enjeux contemporains
- Anglais
- Entretien de motivation
- Concours Blancs chronométrés

La préparation combinée

ACCÈS + SESAME + ECRICOME

Préparation annuelle individualisée ACCÈS + SESAME + ECRICOME

Les matières du stage intensif combiné	H/matières
Logique mathématique (TAGE 2)	10 heures
Aptitude verbale (TAGE 2)	10 heures
Synthèse	10 heures
Analyse documentaire	10 heures
Ouverture culturelle / enjeux contemporains	10 heures
Anglais	10 heures
Entretien de motivation	10 heures
3 Concours blancs chronométrés	10 heures
3 test blancs TAGE 2	10 heures
Volume horaire global : 90h	
Période : octobre à avril	
Prix de la préparation annuelle : 6990€ ou 3490€ (après crédit d'impôt)	

La préparation combinée

ACCÈS + SESAME + ECRICOME

Stage de préparation de la prépa combinée ACCÈS + SESAME + ECRICOME

Les matières du stage intensif combiné	H/matières
Logique mathématique (TAGE 2)	6 heures
Aptitude verbale (TAGE 2)	6 heures
Synthèse	6 heures
Analyse documentaire	6 heures
Ouverture culturelle / enjeux contemporains	4 heures
Anglais	6 heures
Entretien de motivation	4 heures
Concours blanc chronométré (le samedi)	4 heures
Test blanc TAGE 2	2 heures
Volume horaire global : 44h	
Période : toussaint, Noël, février, avril	
Prix par stage : 1490€	

Préparation concours PASSERELLE (ancien ATOUT +3)

Le concours PASSERELLE

Le Concours PASSERELLE est un concours commun à 6 Grandes Écoles de commerce réparties sur l'ensemble du territoire français. Il est accessible aux élèves de Terminale et titulaires du Baccalauréat.

Les Écoles membres vous offre l'opportunité d'intégrer leur Programme Bachelor, diplôme visé à Bac+3 par le Ministère de l'Éducation Nationale.

Directement après le Bac, bénéficiez d'une pédagogie d'excellence et d'un haut niveau académique qui vous permettront de vous insérer professionnellement une fois diplômés, ou de poursuivre vos études en Master (Bac+5).

L'accès aux grandes écoles

Toutes les Écoles membres du Concours PASSERELLE ont leurs propres spécificités : à vous de renseigner tout au long du concours pour affiner votre réflexion et déterminer celle qui saura le mieux répondre à vos attentes.

Pédagogie, professionnalisation, échanges à l'international, vie associative... sont autant d'éléments à étudier pour garantir votre épanouissement dans votre future École de commerce ! Choisir son École

Le Programme Bachelor, l'excellence à Bac+3 !

Pour tout savoir sur le Programme Bachelor des 6 Écoles membres du Concours PASSERELLE :

- ✓ Téléchargez et lisez leurs brochures qui regroupe les informations essentielles pour vous faire une première idée de leur environnement.
- ✓ Consultez leurs fiches Écoles. Plus détaillées, elles vous donneront une vision complète des parcours possibles, et des caractéristiques de chacune.

passerelle
de la suite dans les études

Le concours PASSERELLE: les épreuves

Sélection avant les épreuves

La sélection repose sur l'étude du dossier de candidature et les épreuves.

Le dossier est composé :

- ✓ de la formation suivie et du diplôme préparé
- ✓ du ou des bulletin(s) de notes de la dernière année d'études supérieures complète

A l'issue de l'examen du dossier, chaque candidat est déclaré ou non admissible pour les 6 écoles membres du concours. Il choisit alors les écoles dans lesquelles il souhaite passer les épreuves pour candidater.

Présentation des épreuves

Anglais

L'épreuve d'anglais est commune à toutes les Écoles du Concours PASSERELLE. Le candidat ne la passera qu'une seule fois, dans l'École de son choix.*

Entretien individuel

L'entretien individuel s'effectue dans chaque École choisie par le candidat pour passer les oraux.

Les écoles et les coefficients par épreuves :

Écoles	Entretien	Anglais
BSB	15	5
EM Normandie	15	5
ESC Clermont Business School	15	5
Excelia Business School	16	4
Institut Mines-Télécom Business School	14	6
South Champagne Business School	16	4

*Le candidat peut fournir un test extérieur d'anglais type TOEIC, TOEFL, IELTS, Cambridge ou encore Duolingo pour le remplacer.

Le concours PASSERELLE

Stage de préparation concours Passerelle

Matières	H/matières
Anglais	6 heures
Entretien de motivation	6 heures
Entretien individuel d'anglais	6 heures
Entretien individuel de motivation	6 heures
Volume horaire global : 24h	
Période : toussaint, Noël, février, avril	
Prix par stage : 690€	

Préparation concours EGC

L'accès à un grand réseau d'écoles de commerce post-bac

Le concours Bachelor EGC est un concours post-bac qui permet l'admission à 26 écoles sur l'ensemble du territoire français (Métropole+DOM TOM), appartenant aux Chambres de Commerce et d'Industrie, délivrant un diplôme Bac+3.

Chaque année, 3000 étudiants sont formés, 950 sont diplômés, et leur taux d'insertion professionnelle est exceptionnel : 90% ont un emploi dans les 6 mois.

La qualité des enseignements augmentant d'année en année, la sélection est de plus en plus élevée. Une préparation, annuelle ou par stages s'avère dès lors être un atout déterminant, surtout au regard de l'originalité des épreuves écrites et orales auxquelles les candidats ne sont absolument pas préparés.



Le concours EGC : les épreuves

Le concours Bachelor comporte 2 épreuves écrites et une épreuve orale. Pour les épreuves écrites, chaque campus est centre d'examen.

**Durée
3h40**

1ère Partie : Anglais QCM (40 min)

Le niveau requis correspond à celui d'un élève de Terminale. Les épreuves vérifient les connaissances du candidat dans les domaines suivants : grammaire, vocabulaire et compréhension.

2ème Partie : Épreuve en français, d'analyse, de synthèse et de rédaction (2 heures)

Cette épreuve consiste à rédiger une synthèse et un commentaire personnel à partir de l'analyse de documents sur un thème d'ordre général pouvant être traité, sans préparation, par tous les candidats, quelle que soit leur formation.

3ème Partie : Entretien de motivation (30 mn de préparation et 30 mn de passage)

Elle doit permettre au candidat de mieux connaître les études qu'il envisage de poursuivre et au jury d'apprécier le profil de l'étudiant correspond aux valeurs du Bachelor EGC (proximité avec les entreprises, ouverture sur le monde, solidarité et esprit d'équipe).

Matières	Durée
Anglais	40 mn
Analyse, synthèse et rédaction	2h
Entretien de motivation	30 mn
Durée totale :	3h10

Le concours ECG

Préparation annuelle individualisée concours ECG

Matières	H/matières
Synthèse	10 heures
Aptitude verbale	10 heures
Anglais	10 heures
Entretien de motivation	10 heures
3 Concours blancs chronométrés	10 heures
Volume horaire global : 50h	
Période : toussaint, Noël, février, avril	
Prix par stage : 3980€ ou 1990€ (après crédit d'impôt)	

Stage de préparation concours ECG

Matières	H/matières
Synthèse	6 heures
Aptitude verbale	6 heures
Anglais	6 heures
Entretien de motivation	4 heures
3 Concours blancs chronométrés	6 heures
Volume horaire global : 28h	
Période : octobre à avril	
Prix de la préparation annuelle : 980€	

Le concours PASS

Le concours PASS, l'accès à un grand réseau d'écoles de commerce post-bac

Le concours PASS permet d'accéder aux écoles post-bac en 4 ans des groupes EDHEC et INSEEC :

- ✓ ESPEME Lille-Nice, programme post-bac de l'EDHEC, qui délivre un diplôme visé par le ministère de l'Enseignement supérieur.
- ✓ ECE Bordeaux-Lyon, programme post-bac du groupe INSEEC, qui délivre un diplôme visé par le ministère de l'Enseignement supérieur.

Ce concours permet d'accéder à des bachelors rattachés à des groupes d'écoles puissants et reconnus.

Afin de faciliter le processus d'admission, les écoles du Concours PASS ont conçu un nouvel outil pour aider les candidats à mieux cerner leur dimension " savoir-être " et les accompagner dans la préparation de leurs entretiens de motivation.

Grâce à une application : **emage-me**, le but est d'aider les candidats à mieux se connaître par des mises en situation et tests qui vont mettre en avant ses "traits de personnalité" et "savoir-être".



Le concours PASS : les épreuves

Questions sur l'application emage-me

Les candidats sont ainsi invités à télécharger l'application **emage-me**, les candidats répondent ensuite à des questions et mises en situation afin de mieux se connaître et valoriser leurs traits de personnalité. Ils peuvent également, grâce à l'application, solliciter des proches afin de recueillir leur perception de leurs atouts et axes de développement.

L'application vous donne l'accès à une communauté dans laquelle les échanges sont privés et sécurisés. Les " retours d'images " que les candidats auront, permettront de lever des freins de communication (timidité...). L'application va leur permettre de s'auto-évaluer et voir les progressions au fur et à mesure.

Le profil des candidats, confidentiel lors des premières étapes, est partagé avec l'école au moment de leur inscription.

Entretien de Motivation (20min)

L'épreuve orale est spécifique à chaque école.

Une fois votre vœu concours Pass validé sur Parcoursup, vous serez contacté par mail par la ou les écoles choisies en sous vœux.

Plusieurs dates seront proposées afin de passer l'entretien. Plus tôt vous choisirez votre date, plus tôt vous pourrez organiser votre venue. Pour les candidats ne pouvant se rendre sur les campus pour les oraux, l'entretien pourra s'effectuer à distance.

Selon les informations que vous aurez rentrées sur Emage-me, l'entretien vous permettra de discuter de votre dossier, d'exprimer vos motivations pour suivre une formation supérieure en commerce et en gestion.

Vos réponses permettront au jury de mesurer votre potentiel en termes:

- ✓ d'ouverture d'esprit,
- ✓ de spontanéité,
- ✓ de capacité d'analyse,
- ✓ de raisonnement,
- ✓ de qualité d'expression.

Si vous avez choisi en sous vœux un parcours enseigné en anglais, une partie ou la totalité de l'entretien sera dispensé en anglais.

Préparation à l'entretien 10h : 1290 ou 645€ (après crédit d'impôt)

Le concours TBS

Le concours BACHELOR TBS, l'accès à un grand réseau d'écoles de commerce post-bac

Le programme Bachelor est un parcours de formation en management sur 3 ans (L1, L2, L3) à vocation professionnelle et interculturelle dont l'objectif est de doter les futurs diplômés des compétences managériales adaptées aux exigences économiques nationales et internationales. En fin de premier semestre de L1, chaque étudiant peut choisir une filière professionnelle et son campus d'accueil pour un parcours différencié.

Reconnu parmi les meilleurs Bachelors de France, Bachelor TBS organise son propre concours.

Il y a 390 places en 1ère année. Pour vous présenter à ce concours, il faut que vous soyez lycéen préparant un Bac Général ou Technologique, ou étudiant souhaitant vous réorienter.

Il y a 15 places en 2e année. Ce concours s'adresse aux candidats ayant validé une année universitaire dans un établissement français et dans le domaine du management, ou deux années sanctionnant des études techniques.

Il y a 30 places en 3e année. Ce concours s'adresse aux étudiants ayant validé 120 ECTS dans un établissement français dans le domaine du management.

Les étudiants ne connaissent pas les épreuves particulières du concours BACHELOR TBS. Livrés à eux-mêmes, ils doivent à la fois s'informer, s'organiser, se préparer et se motiver seuls. Ce n'est pas toujours évident.

L'organisation du concours BACHELOR TBS constitue une chance : les épreuves sont communes, une préparation spécifique et efficace est possible. L'écart sera considérable entre le candidat qui aura comme seul bagage la connaissance de ses études précédentes et pour qui les épreuves sont absolument nouvelles et l'étudiant maîtrisant la technicité et la typologie des épreuves spécifiques.



Le concours TBS : les épreuves

Le concours Bachelor TBS comporte une étude de votre dossier scolaire puis d'une épreuve orale.

Notes du Bac de Français (écrit et oral)

Étude de dossier

Entretien de motivation

Épreuve	Durée	Coef
Note du bac de Français (écrit)		1
Note du Bac de Français (orale)		3
Étude du dossier		9
Entretien de motivation	30min	7



Conseils pour l'épreuve



- ✓ Le niveau d'anglais demandé est plus qu'un simple niveau de fin de lycée (un véritable B2 minimum), ne pas hésiter à se documenter, regarder des séries ou documentaires en anglais (Netflix, etc...).
- ✓ Les questions de l'entretien porteront sur votre engagement, votre intérêt à l'école que vous pouvez apporter à l'école ou encore un projet d'avenir suite au Bachelor.

Préparation à l'entretien 10h : 1290 ou 645€ (après crédit d'impôt)

ORGANISATION DES COURS

Préparation annuelle individualisée à temps partiel en présentiel

À qui s'adresse la prépa annuelle individualisée aux concours des écoles de commerce ?

Cette formule de coaching est dispensée exclusivement sur Paris, Toulouse, Lyon, Lille, Marseille et Bordeaux. Elle s'adresse :

- ✓ Aux élèves des classes de Terminale qui souhaitent passer les concours l'année même de leur baccalauréat
- ✓ Aux étudiants des premiers cycles universitaires qui souhaitent, concomitamment à leur première année, se préparer pour les concours éligibles

Quel est l'objectif de la préparation annuelle individualisée aux concours ?

Cette préparation ambitionne de permettre à ce public de conjuguer avec succès leur cursus académique en cours et la préparation des concours des écoles de commerce post-bac.

Contenu - Organisation

La répartition hebdomadaire des différents cours est développée dans la partie réservée aux concours. Chaque programme de préparation annuelle individualisée varie en fonction des exigences du concours que vous souhaitez préparer. À titre indicatif, les cours auront lieu durant les week-ends.

Prépa à la carte

La possibilité de transformer la prépa semi-intensive en prépa à la carte est offerte. Le volume horaire global est inchangé, mais l'élève choisit lui-même les matières qu'il souhaite étudier au regard de la singularité de son profil.



Préparation annuelle à temps partiel à distance

À qui s'adresse la préparation à distance ?

Cette formule s'adresse aux élèves n'ayant pas la possibilité de se rendre dans un de nos centres (Paris, Toulouse, Lyon, Lille, Marseille ou Bordeaux) pour y suivre physiquement l'enseignement.

Comment s'organise la préparation concours école de commerce post-bac à distance ?

Cette préparation consiste en l'accompagnement en cours à distance avec des professeurs dédiés. Ces professeurs seront joignables par visioconférence et vous pourrez planifier vos séances avec eux d'une session à l'autre.

Ainsi, chaque élève entretient des échanges nourris avec ses professeurs qui lui proposeront un encadrement et un accompagnement parfaitement en phase avec les compétences acquises et celles devant encore l'être.

Détails de la préparation à distance

La répartition hebdomadaire des différents cours est développée dans la partie réservée aux concours. Chaque programme de préparation annuelle individualisée varie en fonction des exigences du concours que vous souhaitez préparer. À titre indicatif, les cours auront lieu durant les week-ends.

Prépa à la carte

La possibilité de transformer la prépa à distance en prépa à la carte est offerte. Le volume horaire global est inchangé, mais l'élève choisit lui-même les matières qu'il souhaite étudier au regard de la singularité de son profil.



Retrouvez les tarifs de cette préparation sur la grille jointe en annexe

Stages intensifs

À qui s'adressent les stages intensifs de préparation aux concours des école de commerce ?

Cette formule s'adresse principalement aux élèves désireux de préparer les concours seulement pendant les vacances scolaires, en dehors d'une préparation annuelle.

Comment s'organisent les stages intensifs ?

Sur une semaine, sur les zones académiques A, B et C de vacances scolaires, les différents formateurs ont établi un programme de cours très intensif afin de vous préparer au mieux au concours.

Ces stages se déroulent généralement du lundi au vendredi pendant les vacances de la Toussaint, de Noël de février et de Pâques, le samedi étant réservé aux concours blancs. Retrouvez les programmes des stages intensifs de préparation en fonction du concours que vous souhaitez préparer.

Périodes	
Toussaint	✓
Noël	✓
Février	✓
Pâques	✓

Préparations individuelles E2Co

Cours particuliers prépa concours école de commerce

Ces préparations strictement individuelles permettent de répondre de manière ciblée au besoin du candidat en adaptant rigoureusement le programme à son niveau initial et à ses objectifs.

Le caractère individuel de cette formation offre une véritable souplesse dans le programmation des séances qui peut être réajustée d'une leçon sur l'autre pour s'adapter à vos contraintes.

Les cours s'organisent généralement en format extensif en sessions de deux heures, avec une fréquence ajustable (idéalement deux par semaine), avec des plages horaires disponibles étendues, du lundi au vendredi de 8h à 21h et le samedi de 9h à 18h.

Le volume horaire pris peut être concentré sur une matière ou répartie entre plusieurs matières. Dans ces forfaits d'heure, vous pouvez prendre les matières suivantes :

- ✓ Logique / Mathématiques
- ✓ Synthèse / culture générale / ouverture culturelle
- ✓ Anglais
- ✓ Entretien

Forfait	Volume horaire	Coût	Après déduction
E2CO 10	10h	1280€	640€
E2CO 20	20h	2180€	1090€
E2CO 30	30h	2980€	1490€
E2CO 40	40h	3980€	1990€
E2CO 60	60h	5680€	2680€
E2CO 80	80h	7690€	3845€
E2CO 100	100h	8980€	4590€



Il s'agit de cours dispensés dans nos locaux en face à face et en présence **physique** avec un professeur dédié.



Il s'agit de cours dispensés à distance par visioconférence en face à face avec un professeur dédié.

Témoignages

Nos anciens partagent leur expérience



Vous pouvez solliciter d'être contacté par d'anciens élèves pour qu'ils vous fassent partager leur expérience.

Le respect de la confidentialité, commande le plus grand sérieux de sorte que nous ne pouvons diffuser publiquement les coordonnées de nos anciens.

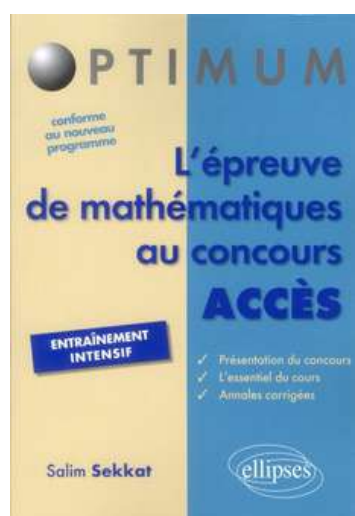
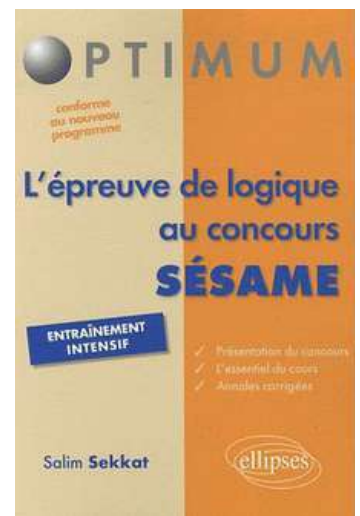
Néanmoins, ils prendront l'initiative de vous rappeler sur demande.

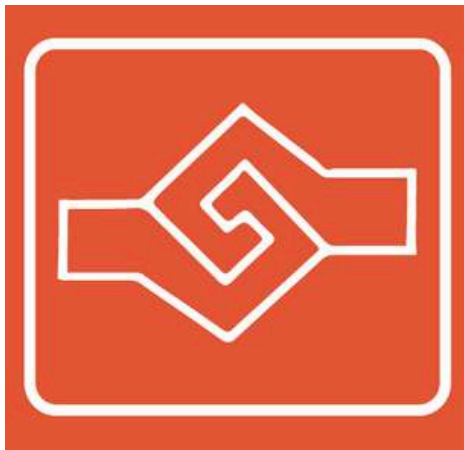


Nos ouvrages de référence

Publications

Différents ouvrages de préparation à d'autres concours ont fait l'objet de publications par nos formateurs, notamment dans la collection ELLIPSE.





Cap'E2Co

La Prépa de référence aux
Écoles de Commerce

**Cap'E2co présent à Paris,
Toulouse, Lyon, Bordeaux, Lille et Marseille**



Cap'E2co Paris

1 Place de la République
75003 Paris
09 78 45 00 08
Métro République
contact@france-
prepa.com



Cap'E2co Toulouse

66 boulevard de Strasbourg
31000 Toulouse
09 78 45 00 08
Métro B - Jeanne d'Arc
contact@france-prepa.com



Cap'E2co Lyon

40 rue des Remparts d'Ainay
69002 Lyon
09 78 45 00 08
Métro A - Ampère
contact@france-prepa.com



Cap'E2co Bordeaux

55 rue Ségalier
33000 Bordeaux
09 78 45 00 08
Tram C - St Bruno-Hôtel de région
contact@france-prepa.com



Cap'E2co Marseille

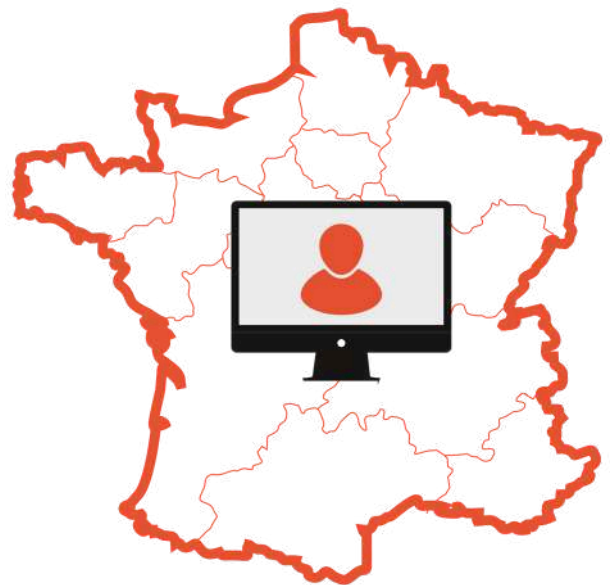
154 rue de Rome - Bureau 3
13006 Marseille
09 78 45 00 08
contact@france-prepa.com



Cap'E2co Lille

38 boulevard Carnot - Bureau 3
59800 Lille
09 78 45 00 08
contact@france-prepa.com

**Et dans toute la France
à distance**



www.prepa-ecoles-commerce.fr

Brochure éditée le 28/08/2025