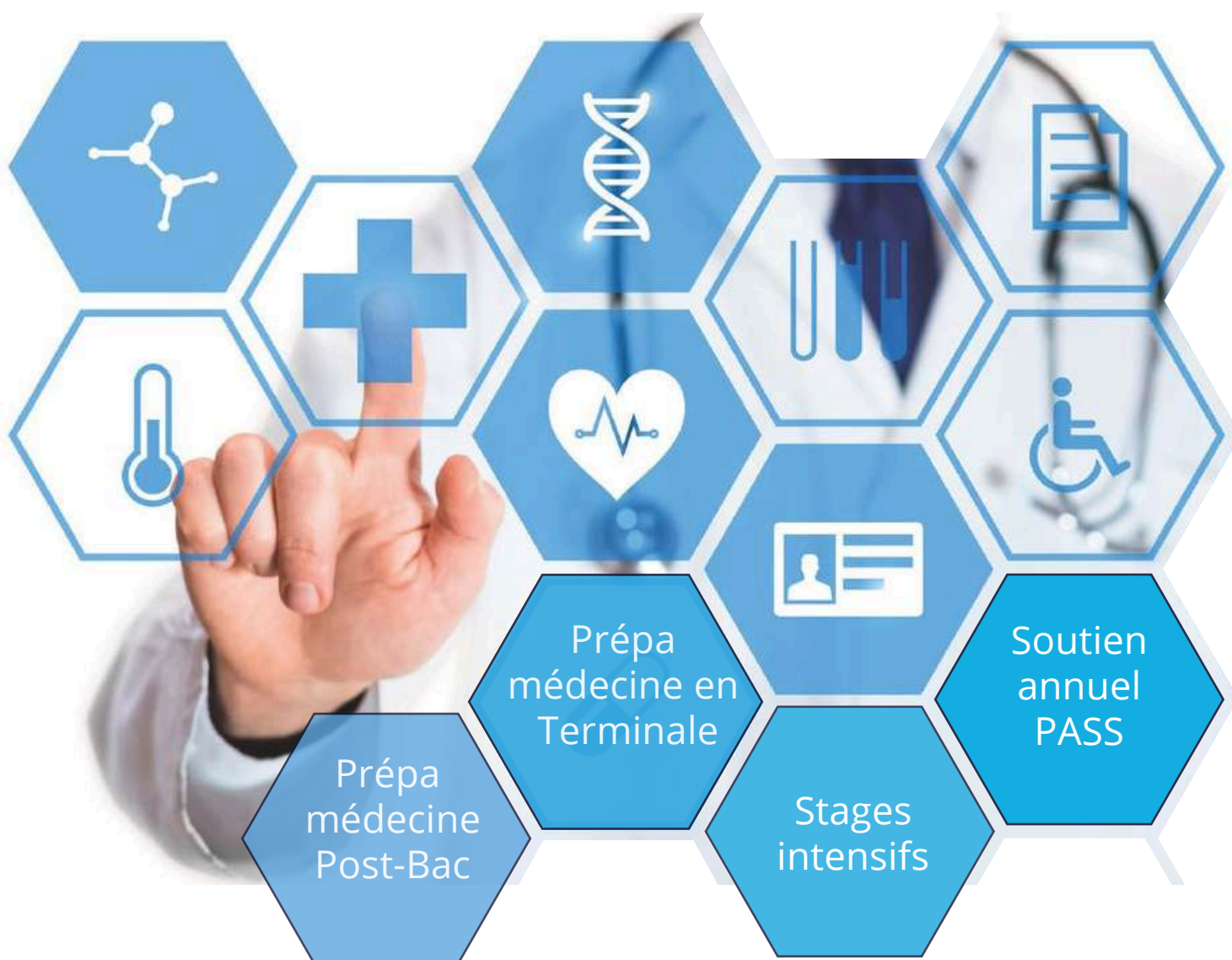




Prep'Santé

La Prépa de référence aux études
de médecine depuis 1982



Sommaire

| | |
|---|----|
| Le mot du responsable..... | 4 |
| La réforme PASS (ex PACES) et L.AS..... | 6 |
| Qui sommes-nous ?..... | 7 |
| Pourquoi choisir Prep'Santé ?..... | 10 |
| Les + de Prep'Santé..... | 11 |
| Notre approche..... | 12 |
| Notre soutien..... | 14 |
| Prépa médecine en Terminale..... | 15 |
| Prépa médecine Post-Bac..... | 18 |
| Soutien annuel PASS..... | 21 |
| Procédure d'admission..... | 23 |
| Témoignages..... | 24 |
| Les portes ouvertes..... | 25 |
| Nos ouvrages..... | 26 |
| Grille tarifaire..... | 27 |

Le mot du responsable



Chères candidates, chers candidats,



Après avoir enseigné pendant plus de vingt ans en Classes Préparatoires, en Université, en Grandes Ecoles et publié nombre d'ouvrages de référence consacrés aux concours, c'est avec un sentiment d'humilité et de fierté que j'ai pris la direction de l'Institut pour y poursuivre le chemin d'excellence tracé par ma prédécesseure, Madame KERBER, partie en retraite après plus de 40 ans de travail remarquable.

Conscient de la forte sélectivité des études de médecine, c'est avec enthousiasme, rigueur et détermination que l'équipe de Prep'Santé affirme tous les jours le haut niveau d'exigence de nos préparations qui préside aux résultats exceptionnels obtenus par l'Institut.

Si l'exigence et l'excellence sont en permanence au coeur du projet pédagogique de Prep'Santé, la dimension humaine y est intensément présente. La qualité relationnelle qu'entretiennent la Direction et les enseignants avec les élèves est au coeur de mes préoccupations car elle s'avère essentielle. Elle garantit en effet aux étudiants soumis à la pression des années concours d'évoluer néanmoins dans un contexte particulièrement harmonieux et bienveillant.

Le goût de la compétition, la passion de transmettre et d'enseigner vibrent en chacun de nous, de notre doyen, Monsieur HERMET (professeur agrégé, membre de jury ES-SEC et ESCP-EAP Europe) à notre nouveau venu, Monsieur PAGES (polytechnicien, professeur agrégé).

Attentif à tous et à chacun en particulier, Prep'Santé consacre son énergie et son expertise nées de son expérience à tous ceux qui sauront réciproquement s'investir tout au long d'une année de préparation studieuse et épanouissante pour permettre aux futurs candidats sérieux et motivés de réaliser, avec succès, leur beau projet.

**Le Directeur
S.Sekkat**



La réforme PASS / L.AS

DE NOUVELLES VOIES D'ACCÈS

Dans le cadre de la réforme des études de santé, de nouvelles voies permettent d'accéder à la 2ème année de médecine.

Le Parcours Accès Spécifique Santé (PASS) Les Licences à Accès Santé (L.AS)

Le PASS est la voie offrant le plus grand nombre de places en 2ème année (70%).

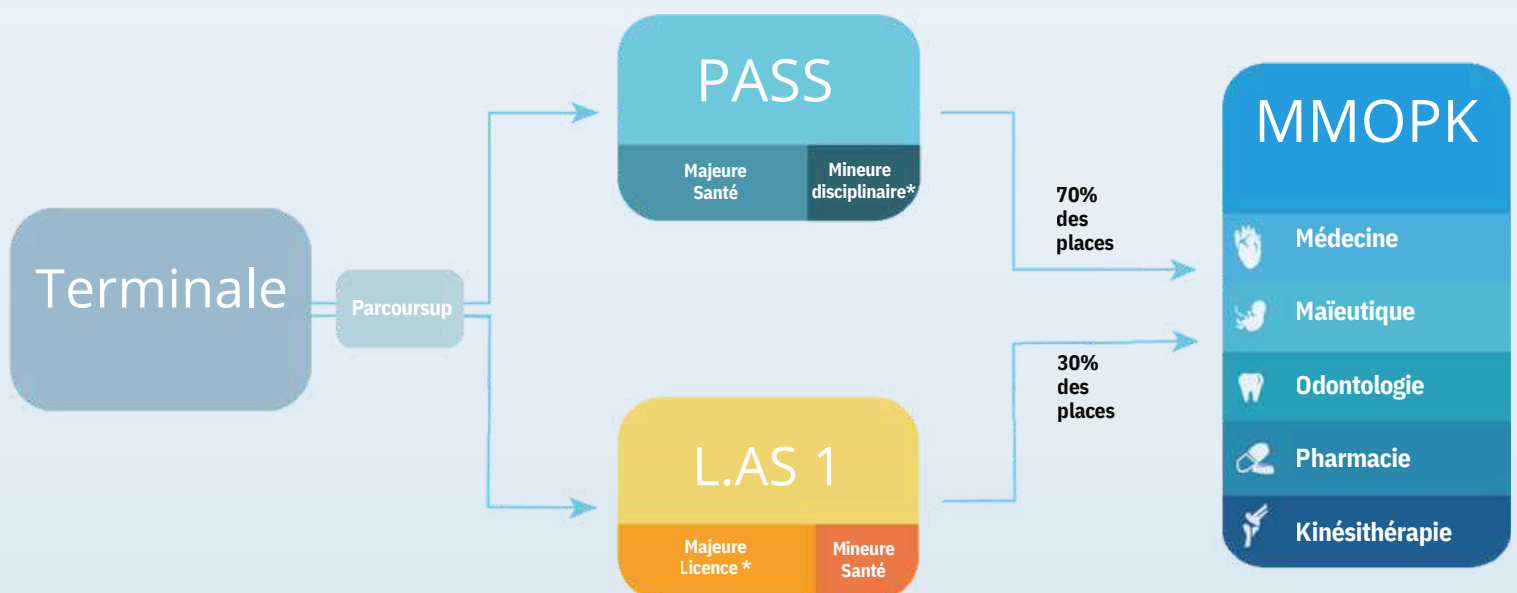
Le PASS se décompose en deux blocs d'enseignement :

- La Majeure Santé
Elle est composée d'unités d'enseignements scientifiques et médicaux particulièrement denses et volumineuses.
- La Mineure disciplinaire
Elle contient des enseignements d'une autre discipline pour permettre une éventuelle passerelle en 2ème année de Licence de cette discipline en cas d'échec.

Les L.AS ouvrent l'accès, à l'issue d'une 1ère, 2ème ou 3ème année de Licence, aux places restantes (30%) sous réserve que l'étudiant ait validé son option Accès Santé (Mineure Santé) ainsi que son année avec d'excellents résultats dans sa majeure.

Les L.AS se décomposent en deux blocs d'enseignement :

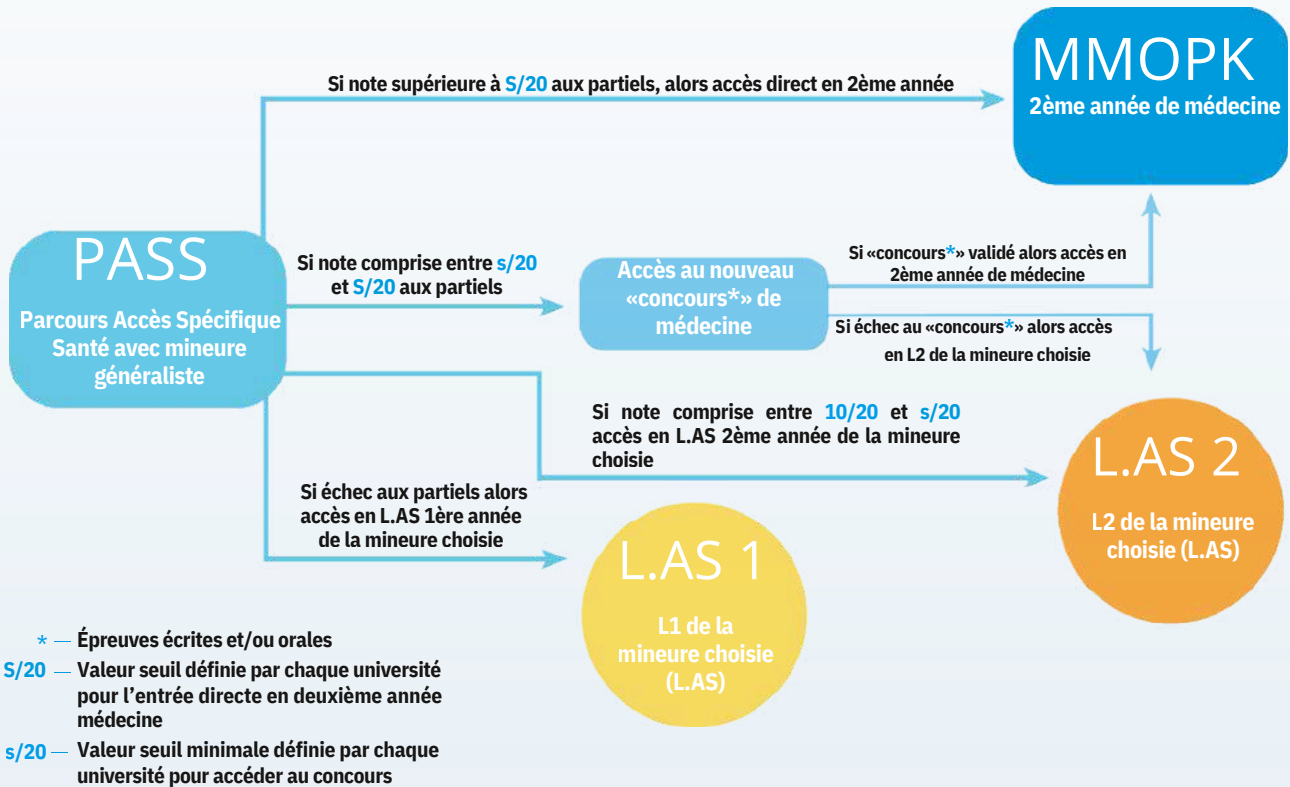
- La Majeure Licence
Elle est composée d'unités d'enseignements disciplinaires propres à la licence choisie par l'étudiants (Staps, Psychologie, Physique, Chimie, Sciences pour la Santé, Biologie, Economie et gestion etc..)
- La Mineure santé
Elle se compose d'unités d'enseignements scientifiques et médicaux sur lesquelles porteront le concours d'accès en deuxième année de médecine



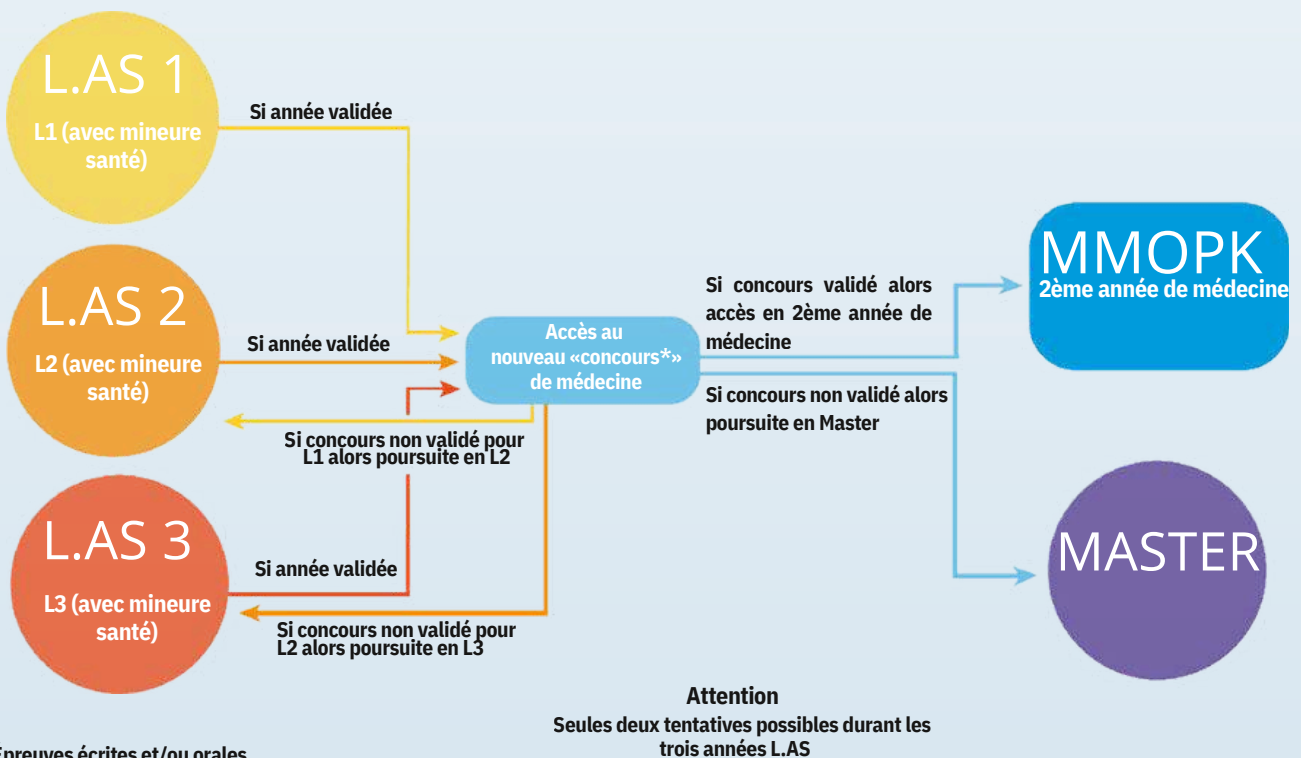
* Selon les facultés : Staps, Psychologie, Physique, Chimie, Sciences pour la Santé, Biologie, Economie et gestion etc..

LES NOUVELLES MODALITÉS DE SÉLECTION

Depuis l'année de PASS



Depuis l'année de L.A.S



Qui sommes-nous ?

Notre Institut

Fort de près de 40 ans d'expérience, notre institut se démarque par l'intensité et la qualité de son implication auprès de ses élèves.

Notre institut s'est ainsi affirmé comme un centre de préparation de premier plan, et offre à ses élèves la possibilité de préparer les épreuves des concours dans un cadre structuré et épanouissant.

Choisir Prep'Santé, c'est faire le choix d'un accompagnement humain, encourageant, stimulant et efficace.

Nos centres

Lorsqu'une formation est dispensée sur un mixte présentiel/visio, les cours en présentiel ne sont dispensés qu'à Paris. Les cours particuliers peuvent l'être sur l'ensemble des villes ci-dessous.



Prep'Santé Bordeaux
55 rue Ségalier
33000 Bordeaux

09 78 45 00 08
contact@france-prepa.com



Prep'Santé Lyon
40 rue des Remparts d'Ainay
69002 Lyon

09 78 45 00 08
contact@france-prepa.com



Prep'Santé Toulouse
66 boulevard de Strasbourg
31000 Toulouse

09 78 45 00 08
contact@france-prepa.com



Prep'Santé Paris
3 Place de la République
Passage Vendôme 75003 Paris

09 78 45 00 08
contact@france-prepa.com



Prep'Santé Lille
38 boulevard Carnot - Bureau 3
59800 Lille

09 78 45 00 08
contact@france-prepa.com



Prep'Santé Marseille
154 rue de Rome - Bureau 3
13006 Marseille

09 78 45 00 08
contact@france-prepa.com

Nos valeurs

Notre ADN : l'obsession de votre réussite.

Les élèves sérieux et motivés trouveront au sein de notre institut tous les outils méthodologiques et savoir-faire pour les mettre au niveau d'exigence des concours.

Dans la relation qu'entretient notre institut avec ses étudiants, 6 valeurs cardinales sont omniprésentes.

- La passion de transmettre
- La rigueur
- La détermination
- L'enthousiasme
- Le goût de la compétition
- Le sens du devoir

Pourquoi choisir Prep'Santé ?



Depuis 1982, l'expérience

Choisir Prep'Santé, c'est faire le choix du plus ancien centre préparant l'entrée en médecine. C'est donc choisir un institut parfaitement rompu aux exigences de ces études. C'est en effet faire le choix de l'expérience capitalisée auprès de plusieurs générations d'élèves et c'est donc garantir à chaque futur candidat une préparation aboutie dans un environnement pédagogique de qualité.



La certification, la marque de l'excellence

De tous les instituts préparant l'entrée en médecine, seul le nôtre dispose d'un label qualité. Soucieux de maintenir à haut niveau la qualité de nos prestations, notre institut fait procéder à son audit et peut se prévaloir de la certification de qualité Qualiopi délivré par le Bureau Veritas qui fait référence dans le monde des prépas.



Une excellence qui se traduit dans les résultats

Pour au moins un des concours préparés Prep'Santé c'est :

- ✓ Major 2024, 2023, 2022, 2021, 20, 19, 18, 17, 16, 15
- ✓ + 5 élèves dans le TOP 5
- ✓ + 9 élèves dans le TOP 10
- ✓ + 16 élèves dans le TOP 30
- ✓ Un taux d'admission 10 FOIS SUPERIEUR A LA MOYENNE NATIONALE



Des formateurs expérimentés

Les concepteurs du programme Prep'Santé sont enseignants depuis plusieurs dizaines d'années et sont correcteurs, membres de jury, universitaires. Certains sont auteurs d'ouvrages scientifiques de référence publiés dans des collections prestigieuses. Leur irremplaçable expérience a été mise à profit lors de la rédaction des supports de préparation volontairement non publiés pour en réserver le contenu à nos seuls élèves.



Un suivi personnalisé

Lorsqu'un étudiant rencontre une difficulté, il peut nous en faire part pour que les enseignants puissent lui apporter des compléments d'explication ou des conseils.



Des supports pédagogiques de qualité

L'Institut enrichit chaque année de productions nouvelles l'ensemble de ses ressources. Ce contenu varié et de qualité est accessible à nos étudiants sur un espace intranet dédié très fourni en fichiers PDF, audio et vidéo leur permettant de parfaire leur préparation.

Un espace numérique dédié

L'étudiant en préparation à l'année se verra remettre un accès à notre portail Intranet 100% Prépa médecine. Sur lequel il retrouvera :

- Des synthèses de cours
- Des exercices d'entraînement
- Des corrigés détaillés
- Des annales corrigées
- Des batteries de QCM
- Des stress tests
- Des podcasts audio de culture générale
- Des conférences en vidéo
- Des vidéos de préparation aux oraux

Un contenu sans cesse réactualisé

Le contenu de nos cours et de nos prépas s'enrichit et s'affine année après année, génération après génération, intégrant l'expérience tirée des encadrements proposés à nos anciens élèves en prépa médecine. Cette évolution accompagne naturellement le changement de programmes et les réformes sur lesquels reposent les études de médecine.

Nous restons tout autant vigilants quant au format des épreuves. À cet égard, nos préparations intègrent le format QCM (Question à Choix Multiples) et QRM (Question à Réponses Multiples), forme qui peut être déroutante pour des candidats habitués à composer sur des épreuves rédactionnelles.

Le sérieux de Prep'Santé, la réussite de ses étudiants tiennent à notre réactivité et à la réactualisation du contenu en les ajustant au regard des évolutions des épreuves.

Un environnement harmonieux

Nous mettons tout en œuvre pour que les candidats bénéficient des meilleures conditions de travail permettant à chacun d'atteindre le niveau d'excellence exigé avec le souci d'assurer une préparation studieuse et épanouissante.

Nous mettons également à la disposition des candidats, des «coins étude» équipés en matériel pédagogique leur permettant de mettre à profit les heures libres pour travailler et réaliser les devoirs proposés par les enseignants.

Les disponibilités des enseignants s'étendent en effet bien au-delà en dehors des seules heures de cours afin d'aider, sur demande, les étudiants à surmonter leurs éventuelles difficultés. En sollicitant le corps professoral sur les points insuffisamment maîtrisés.



Notre approche

Apprentissage

L'apprentissage est accéléré grâce aux outils pédagogiques développés par Prep'Santé. Les cours, les notes de synthèse, permettent une meilleure assimilation des enseignements. Les séances de cours sont centrées sur les techniques de résolution rapide indispensables pour la réussite des épreuves pour l'essentiel proposées aux formats QCM (Questions à Choix Multiples) ou en QRM (Questions à Réponses Multiples).

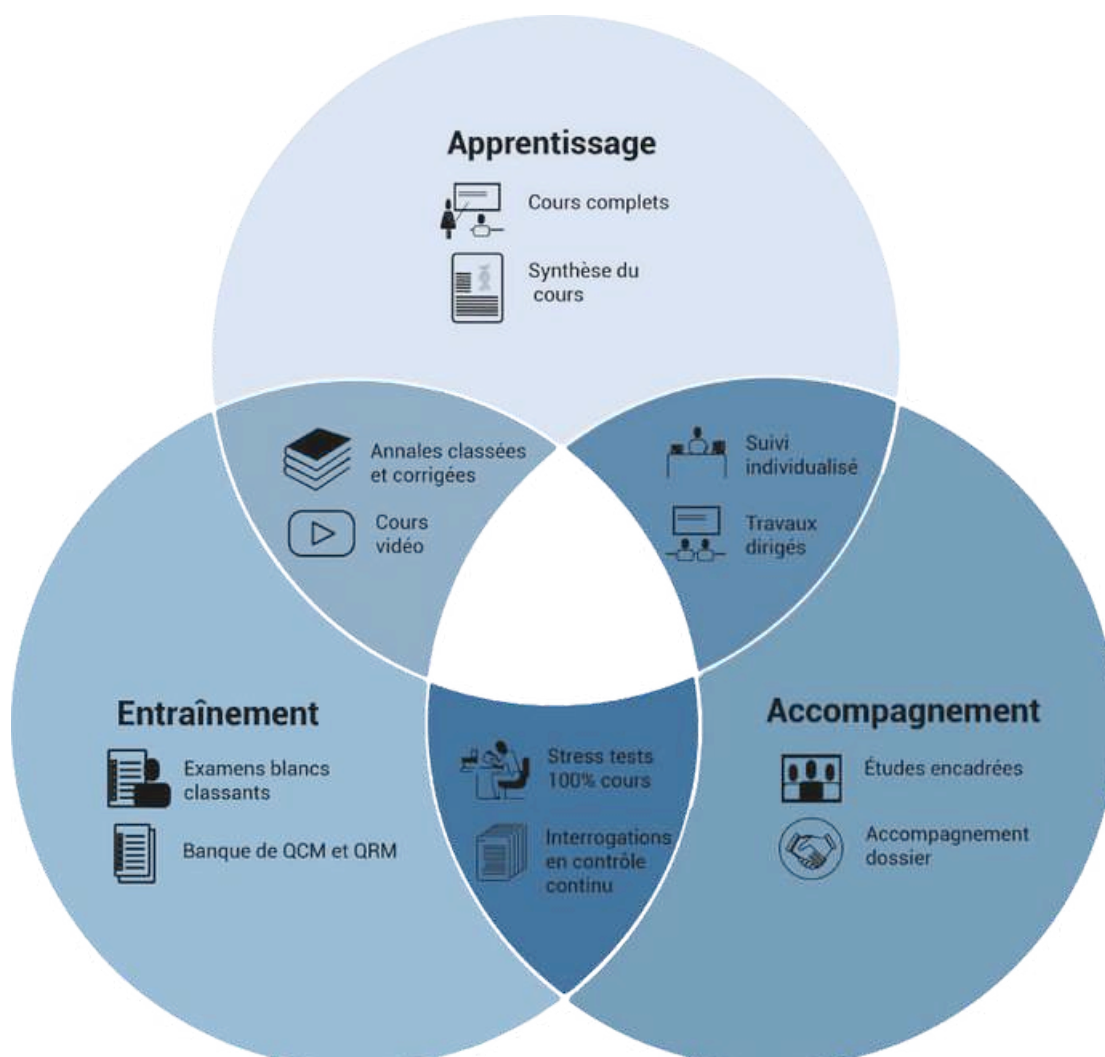
Nos classes sont composées d'étudiants désireux de se préparer aux concours de médecine vétérinaire ou humaine (voie militaire et civile).

Entraînement

Notre préparation s'est étoffée au cours des 40 dernières années d'expérience de Prep'Santé et est actualisée en permanence pour épouser les dernières réformes. La pratique intensive aux QCM et QRM est un atout formidable de réussite. Ces entraînements réalisent une préparation régulière et efficace, faisant de nos candidats de redoutables concurrents capables de gérer le temps et le stress afin d'optimiser leur classement le jour de l'examen.

Accompagnement

Chaque étudiant de Prep'Santé est accompagné tout au long de sa préparation afin de garantir une assimilation progressive et dynamique des connaissances et des savoir-faire. Méthodologie, organisation du temps de travail, gestion du stress et analyse de l'évolution des résultats sont au coeur de nos préoccupations. Un tel suivi régulier permet de guider l'étudiant en lui prodiguant les conseils opportuns pour optimiser ses chances de réussite.





Cours complets

Animées par des professeurs experts de l'épreuve, ces séances permettent de revenir sur les notions les plus délicates du cours, de transmettre à l'étudiant des méthodes de résolution rapide des QCM et de les mettre en application en vue de l'épreuve.



Stress tests 100% cours

Ces stress tests sont conçus pour répondre à un impératif : la maîtrise intégrale du cours. Cette condition étant par expérience impérative, les étudiants seront confrontés à des QCM rapides pour leur permettre d'évaluer si leur connaissance du cours est au niveau des exigences requises pour prétendre réussir la première année.



Synthèse de cours

Synthèse de cours qui permet de faire un focus sur les points clés de chaque cours, offrant un gain de temps considérable en synthétisant et ciblant les notions fréquemment posées lors des épreuves.



Interrogations en contrôle continu

En complément des stress tests 100% cours, Les interrogations en contrôle continu sont un fidèle baromètre du degré d'assimilation des savoirs de l'étudiant. Elles visent à lui permettre une évaluation précise des compétences et des connaissances acquises dans les matières à raisonnement afin d'améliorer son classement.



Annales classées et corrigées

Constituées de sujets de concours, ces épreuves sont corrigées et classées par thème. Elles constituent un outil pédagogique remarquable puisqu'elles réalisent en définitive une synthèse des connaissances et des compétences attendues.



Cadre privilégié d'études

Situés en plein cœur des grandes métropoles françaises, nos centres offrent aux étudiants des coins d'études pour leur permettre de poursuivre leur apprentissage dans les meilleures conditions.



Cours vidéo

Des compléments de cours sont proposés sur notre plateforme digitale. Ils facilitent la compréhension des notions les plus difficiles, offrant pour certaines d'elles un approfondissement de la méthodologie mais aussi des moyens mémotechniques de mémorisation.



Accompagnement dossier

Chacun de nos étudiants peut être accompagné sur demande par un responsable pédagogique pour lui permettre d'optimiser ses chances de réussite dans le cadre de ses candidatures sur Parcoursup qu'il s'agisse des élèves de terminale ou de première année de médecine, au regard de leur possibilité d'orientation en PASS ou en L.A.S.



Examens classants blancs

Organisés dans les conditions de composition de l'épreuve de l'université, ils permettent à l'étudiant de se mesurer aux autres candidats, d'avoir une image fidèle de son classement et de parfaire sa gestion du temps de stress. Une correction écrite détaillée permet de revenir sur les aspects les plus délicats du cours.



Suivi individualisé

L'échange nourri avec nos professeurs assure un suivi individuel régulier de l'étudiant, de son assiduité, et de ses résultats afin de l'aider à identifier ses axes de progression et perfectionner sa méthode de travail.



Banques de QCM

Ces banques sont constituées de QCM et de questions spécifiques aux différents enseignements en s'adaptant à la typologie des épreuves. Ces ressources savamment collectées sur les 40 dernières années, et actualisées en continu garantissent à l'étudiant un entraînement intensif sur les questions susceptibles de tomber à l'examen.



Travaux dirigés

Ces séances, organisées en petits groupes, permettent d'aborder la méthodologie et l'organisation du travail. Elles intègrent des sessions d'entraînement pour revenir sur des notions complexes et simplifier la résolution des QCM au travers d'une approche «point méthodo».

Notre soutien

L'organisation du temps d'un étudiant en études de santé est fondamentale. Prep'Santé propose un format d'organisation optimal en adéquation avec l'emploi du temps d'un lycéen (pour les prépas anticipées), et d'un universitaire, (pour les prépas PASS 0, PASS et L.AS).

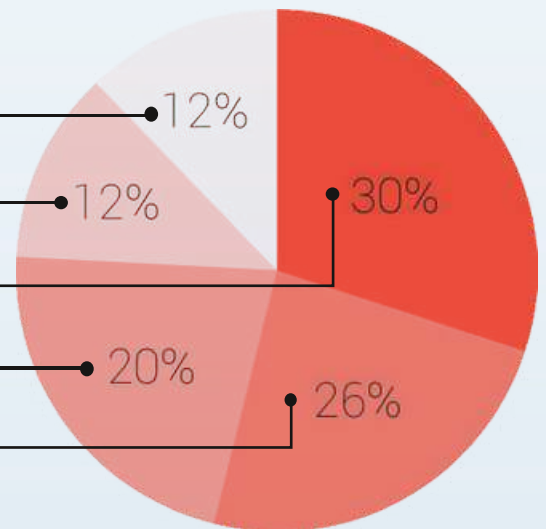
Ainsi structuré l'étudiant sera en mesure, par la bonne gestion du temps et du stress, d'exploiter avec efficacité tout son potentiel en s'appuyant sur l'accompagnement et les ressources complémentaires offerts par Prep'Santé.



Une estimation éloquent

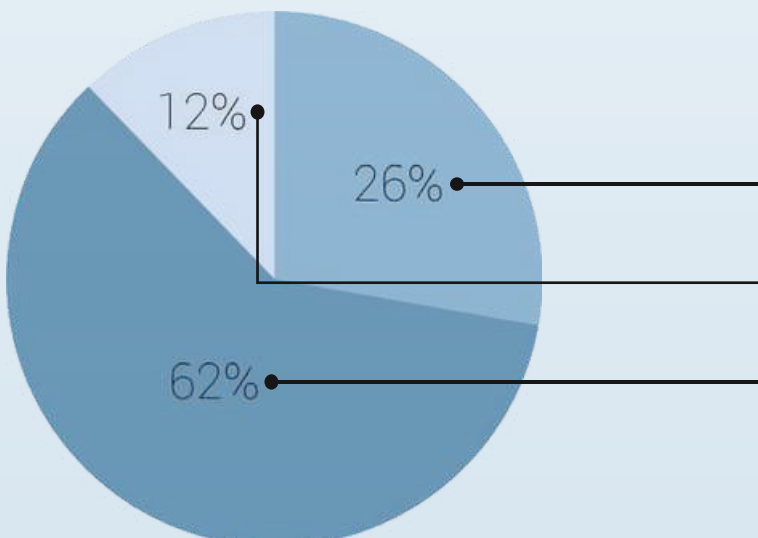
Répartition du temps de travail d'un étudiant non inscrit à Prep'Santé

- Recherche de QCM d'entraînement
- Tâtonnement à la recherche d'une méthode de travail
- Temps de travail personnel
- Vérification, reprise et correction de ses propres notes de cours
- Cours à la Faculté



Répartition du temps de travail d'un étudiant inscrit à Prep'Santé

- Cours à la Faculté
- Séances à Prep'Santé
- Temps de travail personnel accru (grâce au soutien de Prep'Santé)



Nos préparations en bref...



Prépa annuelle en présentiel



Prépa annuelle en visioconférence



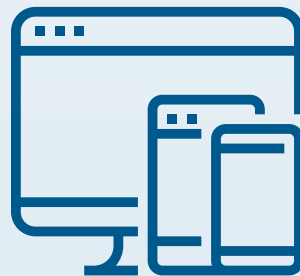
Stages intensifs d'entraînement



Exercices interactifs



Quiz



Plateforme et application en ligne



Vidéos



Fiches de cours

PRÉPA TERMINALE

La Prépa médecine en Terminale



Prépa PASS en Terminale

EN PRÉSENTIEL OU À DISTANCE

La Prépa anticipée : pour qui ?

Cette prépa s'adresse aux élèves de Terminale souhaitant anticiper une inscription en Prépa PASS 0 ou directement en première année PASS ou L.A.S.

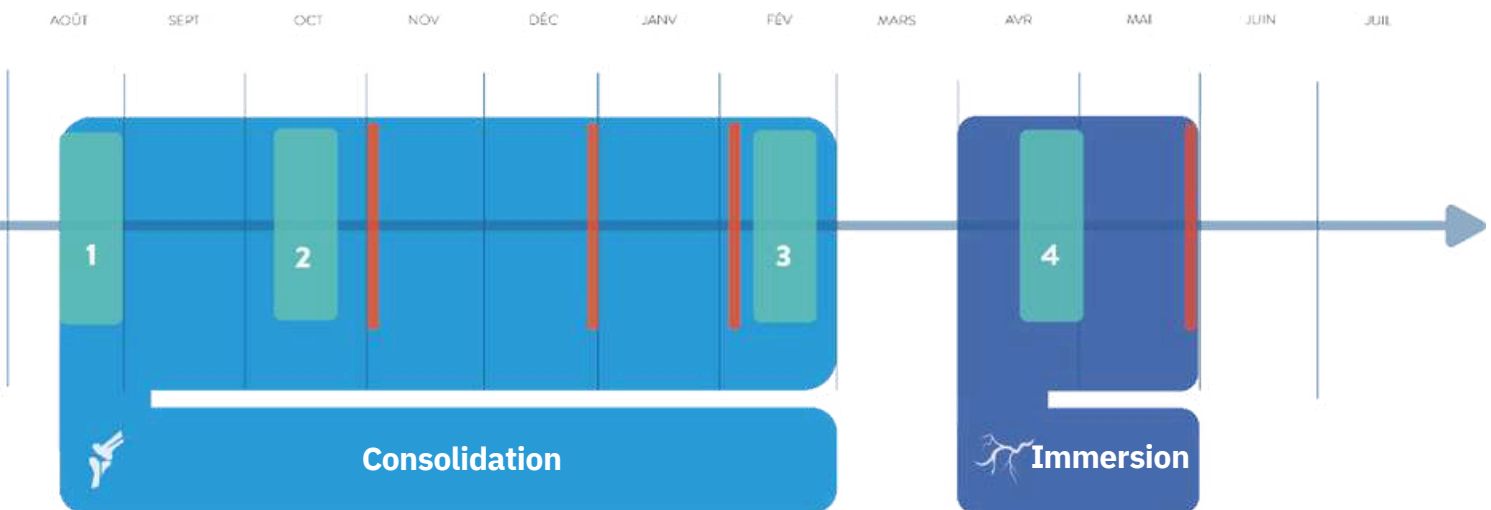
Le programme de la première année étant fort chargé, il est nécessaire d'avoir parfaitement assimilé le socle de connaissances scientifiques du lycée et particulièrement opportun d'avoir acquis de réelles capacités de travail, de l'endurance et un grand sens de l'organisation.

Objectifs de la prépa anticipée

- Acquisition d'une méthode de travail
- Consolidation et approfondissement des notions de Terminale
- Construction d'un excellent dossier de bachelier pour favoriser la candidature sur Parcoursup
- Anticipation des notions fondamentales de première année de médecine

Dans le cadre de sa candidature sur Parcoursup cette préparation constitue un formidable atout pour valoriser le dossier dans la perspective de la première année de médecine PASS ou L.A.S.

Déroulement de la prépa Terminale anticipée ?



PHASE 1 : Consolidation

Il s'agit à ce stade de construire un socle de connaissances scientifiques robuste permettant à la fois la constitution d'un dossier de candidature compétitif sur Parcoursup et la parfaite appropriation des connaissances et compétences prérequis pour se lancer avec succès dans une première année de médecine. Cette phase est composée de trois stages et de cours hebdomadaires le samedi après midi.



PHASE 2 : Immersion

Une fois passée la candidature sur Parcoursup, le programme s'oriente pleinement vers les enseignements de la première année de médecine : méthodologie, organisation, connaissance et savoir-faire. Cette phase est composée d'un stage et de cours hebdomadaires le samedi après midi.

Examens blancs

Stages

PRÉPARATION ANTICIPÉE TERMINALE

Nos prépas peuvent se dérouler selon deux modes

- En présentiel sur Paris, Lyon, Marseille, Toulouse, Bordeaux, Lille
- Par Visio interactive avec le même contenu

Les matières de la phase consolidation


π Mathématiques


 Physique


 Chimie


 Biologie

Les matières de la phase immersion

 Biologie cellulaire

 Embryologie

 Histologie

 Biostatistique

Contenu complet de cette prestation

 **104h** Séances d'enseignements  **4** Examens blancs classants

 **120h** 4 stages intensifs  **4** Stress tests 100% cours



PRÉPA PASS 0

La Prépa médecine Post-Bac



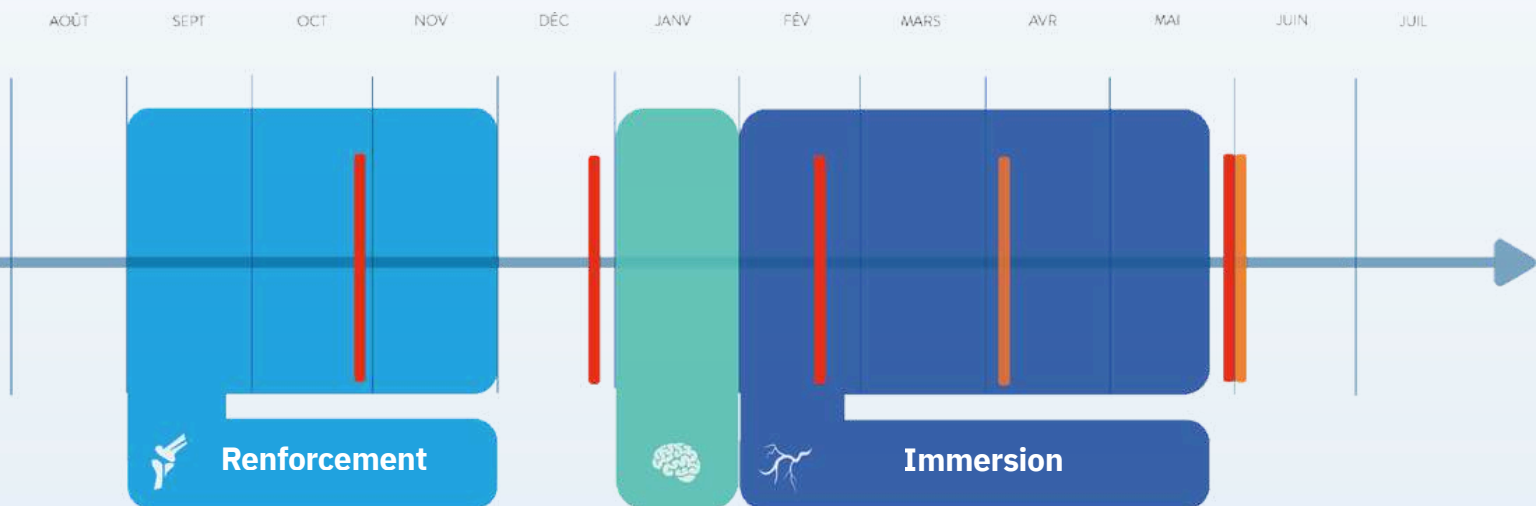
Prépa PASS 0

Contenu de l'année médecine PASS 0 ?

La prépa PASS 0 est constituée de trois phases qui s'enchaînent dans une parfaite continuité. Elle vise trois objectifs majeurs : consolider et renforcer, découvrir et s'immerger en se projetant pleinement dans la première année universitaire de médecine. Durant cette année l'aspect méthodologique est absolument central dans notre approche afin que l'étudiant soit en mesure d'assimiler toutes les connaissances à venir sans en être submergé.

Une pédagogie adaptée pour mieux avancer

L'efficacité de la prépa PASS 0 tient aux conditions d'étude et au rythme qui laissent aux étudiants le temps pour consolider les connaissances du lycée et assimiler les notions nouvelles de première année de médecine au travers d'un entraînement intensif notamment aux QCM.



PHASE I : Renforcement

Il s'agit à ce stade de consolider et de renforcer le socle de connaissances scientifiques du lycée permettant à la fois la constitution d'un dossier de candidature compétitif sur Parcoursup et la parfaite appropriation des connaissances et compétences prérequis pour se lancer avec succès dans une première année de médecine.



PHASE II : Stage découverte

Le mois de janvier est consacré à un stage professionnel de découverte en milieu médical qui permet aux étudiants de prendre la pleine mesure de leur futur univers avant la phase académique d'immersion. Ce stage est d'ailleurs particulièrement utile sur Parcoursup et à l'occasion d'un éventuel grand oral d'admission.



PHASE III : Immersion

La prépa s'oriente pleinement vers les cours de première année de médecine : méthodologie, organisation connaissance et savoir-faire.

Examens oraux

La réforme des études de santé impose que la moitié des futurs candidats soit sélectionnée au travers d'épreuves orales qui permettent sur la base de nouveaux critères d'apprécier leurs compétences. Ces épreuves par leur originalité ne peuvent s'improviser tant elles requièrent de solides capacités d'analyse et de communication que seule une méthodologie robuste et un entraînement permet d'acquérir.

Examens classants

Au cours de la PASS 0 les étudiants sont soumis à un rythme d'examen bien supérieur à celui de leur future année à l'université. Afin que chacun soit parfaitement entraîné pour se confronter aux épreuves le jour J.

PRÉPARATION ANTICIPÉE PASS 0

Nos prépas peuvent se dérouler selon deux modes

- En présentiel sur Paris, Lyon, Marseille, Toulouse, Bordeaux, Lille
- Par Visio interactive avec le même contenu

Les matières de la phase de renforcement



Chimie



Physique



Biologie



Mathématiques

Les matières de la phase d'Immersion



Biologie cellulaire



Biochimie



Embryologie



Biophysique



Histologie



Biostatistique



Anglais

Contenu complet de cette prestation



598h

Séances d'enseignement



2

Examens classants oraux



4

Examens écrits classants



4

Stress tests 100% cours



PRÉPA PASS 1

Soutien annuel PASS



Soutien annuel PASS

Comment se déroule notre soutien annuel

La préparation comporte 5 à 8 heures de séances, d'interrogations et de colles chaque semaine, organisées en adéquation avec le planning de chaque Faculté. L'expertise de nos enseignants permet de prioriser et d'organiser le travail de l'étudiant. L'apprentissage est facilité par les séances d'enseignement, qui complètent les cours de la Faculté par des explications des notions clés. Des fiches de cours sont distribuées dès le début du semestre afin que l'étudiant optimise son suivi des cours d'amphithéâtre, ce qui lui permet de maintenir l'avance prise lors de la pré-rentree. Un accompagnement individuel de l'étudiant est organisé tout au long de l'année.

Notre programme

Le programme traite de l'ensemble des enseignements dispensés en 1ère année des études de Santé.

Chaque séance débute par une interrogation sur les notions abordées la semaine précédente à la Faculté. Une correction détaillée est ensuite proposée par l'enseignant afin de transmettre la méthodologie de résolution appropriée. Chaque chapitre étudié est mis en application sur des QCM types de l'épreuve. L'entraînement sur les annales classées corrigées permet à l'étudiant de travailler les questions de l'épreuve dès les premiers cours. La banque de QCM en ligne complète ensuite son entraînement, ce qui est fondamental pour se positionner parmi les meilleurs. Les interrogations et colles écrites sont organisées chaque semaine pour que l'étudiant puisse s'auto-évaluer et maintenir un rythme de travail régulier et soutenu indispensable à la réussite. Par ailleurs, chaque semestre, deux examens blancs sont organisés dans chaque matière, dans les mêmes conditions que l'épreuve de la Faculté, ce qui permet à l'étudiant de tester ses connaissances et de s'évaluer par rapport aux autres candidats, dont la majorité des futurs reçus.

Objectifs du soutien

- Gagner du temps grâce aux fiches de cours distribuées en anticipation et actualisées à la suite du cours de la Faculté
- Acquérir les méthodes de résolution des QCM permettant de gagner en rapidité et en efficacité
- S'entraîner de manière intensive pour être meilleur que les autres candidats

Nos prépas peuvent se dérouler selon deux modes

- En présentiel sur Paris, Lyon, Marseille, Toulouse, Bordeaux, Lille
- Par Visio interactive avec le même contenu

Les matières enseignées



Santé, Société et Humanité



Biologie cellulaire



Biophysique



Embryologie



Biochimie



Histologie



Biostatistique



Anatomie



Médicaments et autres produits de santé



Physiologie



Anglais

Contenu complet de cette prestation



121h

Séances d'enseignement



3

Examens blancs écrits



48h

Séances personnelles de travail encadré



4

Stress tests 100% cours

Grille Tarifaire

| | PRÉPARATIONS À L'ANNÉE | STAGES AVEC PRÉPA ANNUELLE | STAGES SANS PRÉPA ANNUELLE |
|-----------------------|--|---|--|
| | TEMPS PLEIN / TEMPS PARTIEL | STAGES VACANCES | STAGES VACANCES |
| Première | 3980€ (temps partiel) | | |
| Terminale | 4900€ (temps partiel) | Stage de préentrée : 690€ 4 stages : 950€ (tarif préférentiel pour les élèves inscrits à l'année) | Stage de préentrée : 690€ Toussaint Noël Février Mars-Avril 1 stage : 890€ / 2 stages: 1690€ 3 stages : 2390€ / 4 stages : 3190€ |
| Post-Bac | 6950€ (temps plein) 4900€ (temps partiel) | Stage de préentrée : 690€ 4 stages : 950€ (tarif préférentiel pour les élèves inscrits à l'année) | Stage de préentrée : 690€ Toussaint Noël Février Mars-Avril 1 stage : 890€ / 2 stages: 1690€ 3 stages : 2390€ / 4 stages : 3190€ |
| Soutien annuel | 6950€ (temps partiel) | | |



Procédure d'inscription

Pièces à fournir

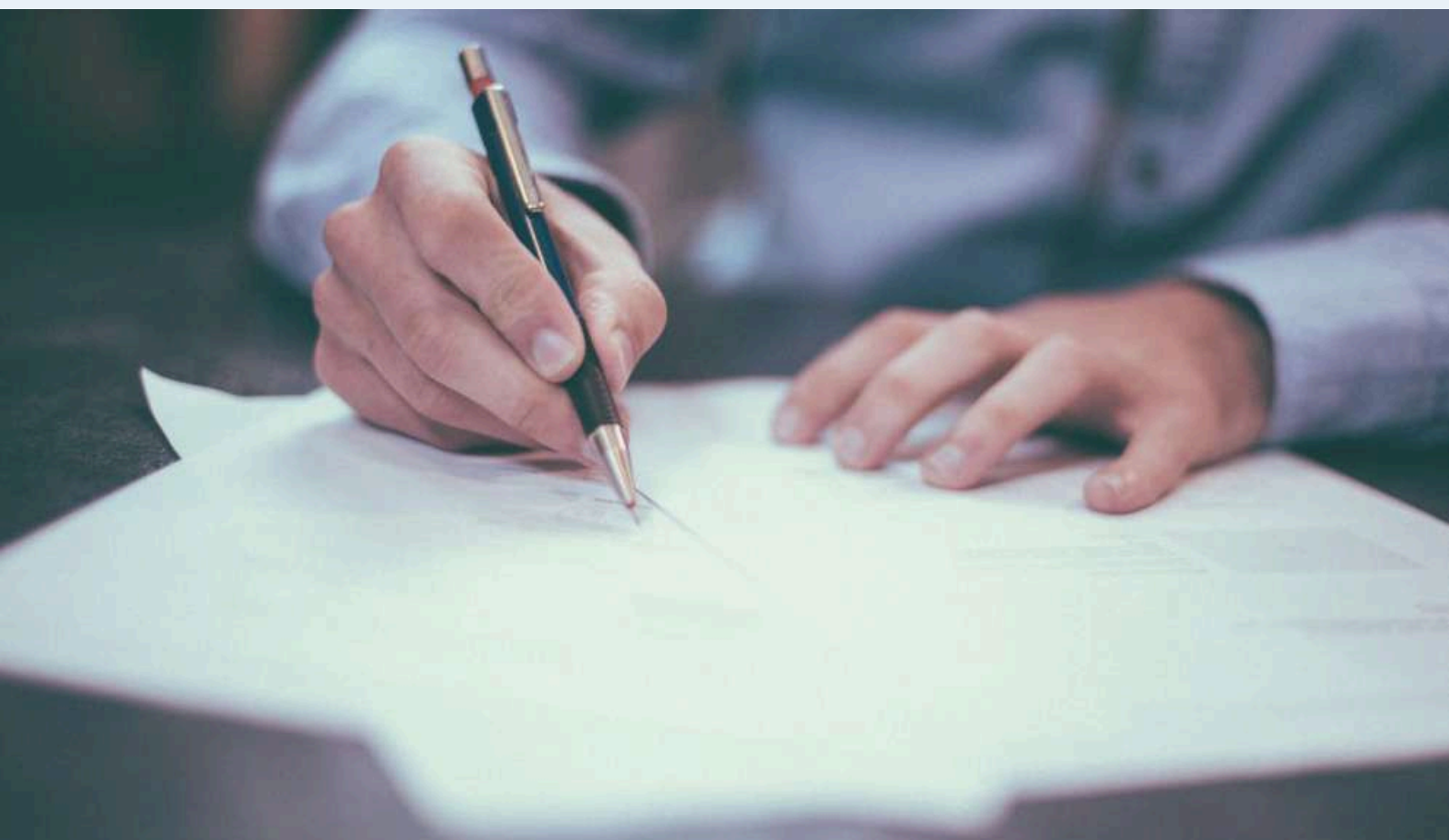
Pour s'inscrire à nos prépas à l'année et afin de connaître nos étudiants, les pièces suivantes doivent nous être adressées :

- Le dossier d'inscription dûment rempli, daté et signé par l'élève ou son représentant légal
- Les bulletins de notes de la dernière année scolaire et de celle en cours, le cas échéant
- Une lettre de présentation de l'étudiant
- Une photo d'identité collée sur la page 1
- Les «Conditions Générales», datées et signées par l'étudiant ou son représentant légal
- Un chèque correspondant à l'intégralité des frais pédagogiques de la formule choisie à l'ordre de COURS DE FRANCE
- Un chèque de 80€ correspondant aux frais d'inscription à l'ordre de COURS DE FRANCE

Adresse d'expédition

Le dossier d'inscription complet doit être adressé au centre dont vous souhaitez dépendre :

- **Bordeaux** : COURS DE FRANCE 55 rue Ségalier 33000
- **Lyon** : COURS DE FRANCE 40 rue des Remparts d'Ainay 69002
- **Paris** : COURS DE FRANCE 1-3 place de la République 75003
- **Toulouse** : COURS DE FRANCE 66 boulevard de Strasbourg 31000
- **Marseille** : COURS DE FRANCE 154 rue de Rome - Bureau 3 13006
- **Lille** : COURS DE FRANCE 38 boulevard Carnot - Bureau 3 59800



Témoignages

Nos anciens partagent leur expérience



Vous pouvez solliciter d'être contacté par d'anciens élèves pour qu'ils vous fassent partager leur expérience.

Le respect de la confidentialité, plus exigeant encore dans le cadre de leur statut militaire, commande le plus grand sérieux de sorte que nous ne pouvons diffuser publiquement les coordonnées de nos anciens. **Néanmoins, Ils prendront l'initiative de vous rappeler sur demande.**



Les portes ouvertes Prep'Santé



Déroulement des journées Portes Ouvertes Prep'Santé

- Accueil des candidats et des parents
- Présentation de l'équipe pédagogique
- Visite de nos centres et de leurs installations
- Discussion avec l'équipe pédagogique
- Echange avec des étudiants actuels/anciens

Comment participer à nos journées Portes Ouvertes ?

La demande d'invitation à une de nos journées Portes Ouvertes se fait par retour de mail ou via notre formulaire de contact. Vous recevrez en suivant une convocation détaillée sur votre adresse mail.

Pourquoi venir à nos journées Portes Ouvertes ?

Dans le contexte hautement concurrentiel des études de médecine, le choix d'une prépa ne peut se faire à la légère. Aussi, pour éclairer le choix des futurs étudiants, Prep'Santé organise dans chacun de ses établissements plusieurs journées portes ouvertes.

Je ne peux assister à une journée Portes Ouvertes, comment vous rencontrer ?

Prep'Santé permet aux candidats se trouvant dans l'impossibilité de se rendre à l'une de nos JPO, de solliciter un entretien individuel pour découvrir l'Institut et rencontrer l'équipe pédagogique.

Nos ouvrages de référence

Nos ouvrages de préparation

Nos formateurs ont édité des ouvrages dédiés à la préparation de ce concours exigeant. Ceux-ci sont à disposition sur l'intranet pour nos seuls élèves.





Prep'Santé

La Prépa de référence aux études
de médecine



Prep'Santé Paris
3 Place de la République
75003 Paris
09 78 45 00 08
contact@france-prepa.com



Prep'Santé Bordeaux
55 rue Ségalier
33000 Bordeaux
09 78 45 00 08
contact@france-prepa.com



Prep'Santé Lille
38 boulevard Carnot - Bureau 3
59800 Lille
09 78 45 00 08
contact@france-prepa.com



Prep'Santé Marseille
154 rue de Rome - Bureau 3
13006 Marseille
09 78 45 00 08
contact@france-prepa.com



Prep'Santé Toulouse
66 boulevard de Strasbourg
31000 Toulouse
09 78 45 00 08
contact@france-prepa.com



Prep'Santé Lyon
40 rue des Remparts d'Ainay
69002 Lyon
09 78 45 00 08
contact@france-prepa.com

france-prepa.com/concours-medecine

Brochure éditée le 02/10/2025