



Prep'SciencesPo

La Prépa de référence
à l'intégration des Master des IEP



- ✓ Sciences Po Paris
- ✓ Sciences Po Bordeaux
- ✓ Sciences Po Grenoble
- ✓ Sciences Po Province

*Le partenaire
de votre réussite
depuis*

1982

40 ans d'expérience, 40 ans d'excellence

Le mot du responsable



Chères candidates, chers candidats,

Après avoir enseigné pendant plus de vingt ans en Classes Préparatoires, en Université, en Grandes Ecoles et publié nombre d'ouvrages de référence consacrés aux concours, c'est avec un sentiment d'humilité et de fierté que j'ai pris la direction de l'Institut pour y poursuivre le chemin d'excellence tracé par ma prédécesseure, Madame KERBER, partie en retraite après plus de 40 ans de travail remarquable.

Conscient de la forte sélectivité des concours d'entrée dans les IEP, c'est avec enthousiasme, rigueur et détermination que l'équipe de Prep'SciencesPo affirme tous les jours le haut niveau d'exigence de nos préparations qui préside aux résultats exceptionnels obtenus par l'Institut.

Si l'exigence et l'excellence sont en permanence au centre du projet pédagogique de Prep'SciencesPo, la dimension humaine y est intensément présente. La qualité relationnelle qu'entretiennent la Direction et les enseignants avec les élèves est au cœur de mes préoccupations car elle s'avère essentielle. Elle garantit en effet aux étudiants soumis à la pression des années concours d'évoluer néanmoins dans un contexte particulièrement harmonieux et bienveillant.

Le goût de la compétition, la passion de transmettre et d'enseigner vibrent en chacun de nous, de notre doyen, Monsieur HERMET (professeur agrégé, membre de jury ESSEC et ESCP-EAP Europe) à notre nouveau venu, Monsieur PAGES (polytechnicien, professeur agrégé).

Attentif à tous et à chacun en particulier, Prep'SciencesPo consacre son énergie et son expertise nées de son expérience à tous ceux qui sauront réciproquement s'investir tout au long d'une année de préparation studieuse et épanouissante pour permettre aux futurs candidats sérieux et motivés de réaliser, avec succès, leur beau projet.

Le Directeur

Qui sommes-nous?

Notre institut

Fort de près de **40 ans d'expérience**, notre institut se démarque par l'intensité et la qualité de son implication auprès de ses élèves. Notre ADN : **l'obsession de votre réussite**.

Notre institut s'est ainsi affirmé comme **un centre de formation de premier plan**, et offre à ses élèves la possibilité de préparer les épreuves des concours dans un cadre structuré et épanouissant.

Choisir Prep'SciencesPo, c'est faire le choix d'un accompagnement **humain, encourageant, stimulant et efficace**.

Nos centres

L'Institut est implanté dans cinq métropoles, **en plein centre ville** de chacune d'elles. Ce choix est motivé par le souci de mettre les candidats dans des conditions optimales (culture, sport, commerces...). Lorsqu'une préparation est dispensée sur un mixte présentiel/visio, les cours en présentiel ne sont dispensés qu'à Paris et Toulouse. Les cours particuliers peuvent l'être sur l'ensemble des villes ci-dessous.

Nos valeurs

Les élèves sérieux et motivés trouveront au sein de notre institut tous les **outils méthodologiques** et **savoir-faire** pour les mettre au niveau d'exigence des concours.

Dans la relation qu'entretient notre institut avec ses étudiants, 6 valeurs cardinales sont omniprésentes.

- ✓ La passion de transmettre
- ✓ La rigueur
- ✓ La détermination
- ✓ L'enthousiasme
- ✓ Le goût de la compétition
- ✓ Le sens du devoir



Prep'SciencesPo Paris
1 Place de la République
75003 Paris

09 78 45 00 08
contact@france-prepa.com



Prep'SciencesPo Toulouse
66 boulevard de Strasbourg
31000 Toulouse

09 78 45 00 08
contact@france-prepa.com



Prep'SciencesPo Lyon
40 rue des Remparts d'Ainay
69002 Lyon

09 78 45 00 08
contact@france-prepa.com



Prep'SciencesPo
Bordeaux 55 rue Ségulier
33000 Bordeaux

09 78 45 00 08
contact@france-prepa.com



Prep'SciencesPo Lille
38 boulevard Carnot - Bureau 3
59800 Lille

09 78 45 00 08
contact@france-prepa.com



Prep'SciencesPo Marseille
154 rue de Rome - Bureau 3
13006 Marseille

09 78 45 00 08
contact@france-prepa.com

Les de Prep'SciencesPo

L'Institut conjugue **tradition** et **innovation** et tire avantage du développement des technologies numériques pour **affiner la préparation** de ses étudiants avec le souci permanent de leur **compétitivité** et de leur **bien-être**.

Un espace numérique dédié

L'étudiant en préparation à l'année se verra remettre un accès à notre **portail Intranet 100% Prépa Sciences Po**.

Sur ce portail Intranet, l'élève retrouvera :

- ✓ Des synthèses de cours
- ✓ Des exercices d'entraînement
- ✓ Des corrigés détaillés
- ✓ Des annales corrigées
- ✓ Des podcasts audio de culture générale
- ✓ Des conférences en vidéo
- ✓ Des vidéos de préparation aux oraux

Un environnement harmonieux

Nous mettons tout en œuvre pour que les candidats bénéficient **des meilleures conditions de travail** pour atteindre le niveau exigé avec le souci d'assurer une préparation **studieuse** et **épanouissante**.

Nous proposons également des «coins étude» équipés en matériel pédagogique leur permettant de mettre à profit les heures libres pour travailler et réaliser les devoirs proposés par les enseignants.

La disponibilité des enseignants s'étend en effet en dehors des seules heures de cours afin d'aider, sur demande, les étudiants à surmonter leurs éventuelles difficultés.



Un concours blanc national en ligne

Un concours n'est pas un examen. Seule compte la **performance relative de l'élève** et non sa performance absolue.

Or, la grande majorité des candidats n'a jamais été confrontée qu'à des examens desquels la composante essentielle d'un concours est absente : **la concurrence**.

Dès lors, pour compléter les concours blancs réalisés tout au long de l'année et qui permettent aux candidats de se mettre en conditions réelles, Prep'SciencesPo va plus loin aujourd'hui en élargissant au niveau national la base de classement.

L'Institut met en effet en place **un concours blanc national** permettant aux étudiants de se mesurer, certes aux autres de notre Prépa mais aussi à tous les futurs candidats de France inscrits à ces sessions nationales.

De la sorte, nos élèves pourront avoir accès à une information particulièrement pertinente : l'estimation de leur classement sur le plan national. Cela leur permettra d'évaluer leur situation relative par rapport à la concurrence et le travail à poursuivre ou le supplément d'efforts à fournir, matière par matière.



**CONCOURS BLANC
NATIONAL
Prep'SciencesPo**

Prep'SciencesPo, le spécialiste

Depuis 1982, l'expérience



Choisir Prep'SciencesPo, c'est faire le choix d'un des plus anciens centres préparant ces concours sélectifs parfaitement rompu à leurs exigences. C'est en effet faire le choix de l'expérience capitalisée auprès de plusieurs générations d'élèves et c'est donc garantir à chaque futur candidat une préparation aboutie dans un environnement pédagogique de qualité.

Un suivi personnalisé



Lorsqu'un étudiant rencontre une difficulté, il peut nous en faire part pour que les enseignants puissent lui apporter des compléments d'explication ou des conseils.

Des supports de qualité



Pour apporter les meilleures chances de réussite à ces concours, des ressources dédiées sont mises à disposition, notamment sur un espace personnel Intranet.

Des formateurs expérimentés



Pour apporter les meilleures chances de réussite à ces concours, des ressources dédiées sont mises à disposition, notamment sur un espace personnel Intranet.

Nos valeurs



Les élèves sérieux et motivés trouveront au sein de notre institut tous les **outils méthodologiques** et **savoir-faire** pour les mettre au niveau d'exigence des concours.

Dans la relation qu'entretient notre institut avec ses étudiants, 6 valeurs cardinales sont omniprésentes.

Près de 98% de satisfaction



L'Institut fait régulièrement procéder à une enquête de satisfaction auprès de ses étudiants qui vient compléter l'audit qualité externe. Par souci de transparence, les résultats de ces enquêtes sont publiés sur notre site

Le programme traité dans sa totalité



Bien que le concours soit précoce, Prep'SciencesPo garantit à ses élèves d'avoir traité le programme dans son intégralité avant les premières épreuves des concours.



Les Instituts d'Etudes Politiques

Présentation

Sciences Po regroupe **dix Instituts d'Études Politiques (IEP)** en France sous cette appellation. Selon le cas, les IEP sont accessibles au niveau BAC, au niveau licence ou au niveau Master. **Les études durent 5 ans**, comprenant deux ans de formation fondamentale et généraliste, une année à l'étranger dans une université partenaire ou en stage, et deux années de spécialisation en master.

Dès l'obtention du diplôme, vous découvrirez **la force des réseaux d'alumni** présents dans tous les secteurs professionnels, en fonction de la spécialisation choisie (administration, économie et finance, marketing, droit...).

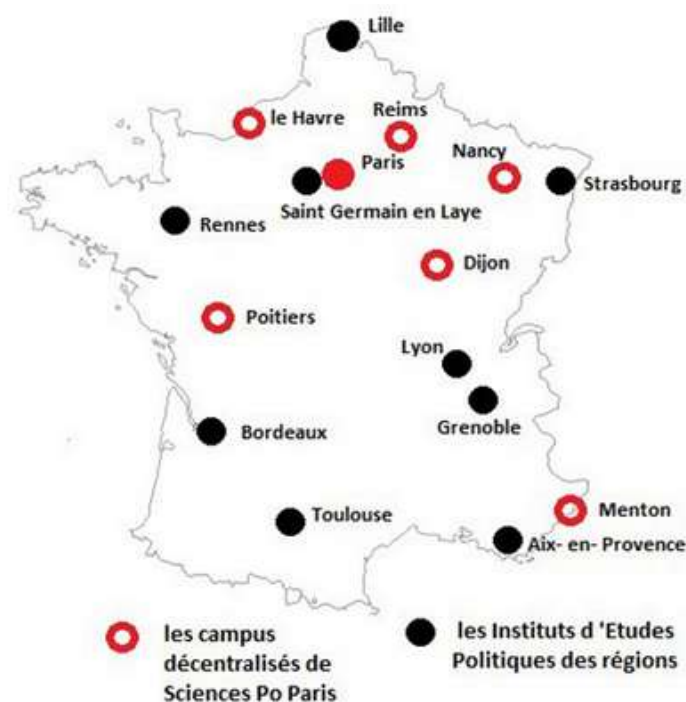
Sciences Po est ainsi une formation dont la notoriété n'est plus à démontrer. **Elle est plus que jamais un excellent atout sur le CV.**

Sciences Po : des concours exigeants

Les critères de sélection à Sciences Po supposent de la part des candidats une solide culture, dont les principales composantes sont, les lettres, les langues, la philosophie, l'histoire, la géographie, l'économie, les mathématiques et la connaissance des sociétés contemporaines. De fait, ces connaissances constituent le socle proposé au sein même des IEP.

Dès lors, il est compréhensible que les exigences des épreuves de sélection placent les concours Sciences Po à un niveau tel **qu'il paraît illusoire d'envisager une intégration à un IEP sans une solide préparation.**

Au regard des différentes modalités de ces concours, **Prep'SciencesPo** propose un panel de formules afin d'accroître de façon significative vos chances d'intégrer un des dix IEP.



Sciences Po Paris

Histoire

Sciences Po a vu le jour en 1872 sous le nom de «l'École Libre des Sciences Politiques», par Émile Boutmy pour répondre à la crise politique et morale qui frappe la France au lendemain de la guerre de 1870. Elle entend former de nouvelles élites et produire des savoirs modernes pour une France nouvelle.

Sciences Po instaure en 2001 des procédures spéciales d'examen d'entrée, les Conventions Éducation prioritaire (CEP), qui ont contribué à accroître la diversité sociale des étudiants. Sciences Po a enfin su renouveler ses enseignements et ses recherches, en investissant les champs pionniers de la science politique, des relations internationales, de la sociologie des organisations et de l'histoire du temps présent (après 1945), des arts politiques, des humanités scientifiques et des études numériques à la fin des années 2000.

Présentation

L'Institut d'études politiques de Paris (IEP de Paris), désigné par le nom « Sciences Po », est un établissement public d'enseignement supérieur et de recherche dans les domaines des sciences humaines et sociales et des relations internationales. Des enseignements de droit, de finance, de comptabilité, de management, de gestion des ressources humaines, de communication, de marketing, de journalisme, d'urbanisme et d'environnement sont également dispensés.

Profil des candidats

Les étudiants qui postulent à Sciences Po Paris sont parfaitement conscients du niveau de sélection du concours d'entrée. Dans leur très grande majorité, ces candidats justifient déjà d'un excellent niveau scolaire de sorte que la sélection s'opère parmi des étudiants particulièrement brillants, ce qui en souligne le niveau concurrentiel.



Concours Sc Po Paris Master

Présentation

Sciences Po Paris dispose de ses propres modalités d'admission au niveau Master. En proposant un concours qui se décompose en deux phases classiques d'admissibilité et admission.

Procédure d'admission en Master

Admissibilité : étude du dossier

Deux membres académiques de Sciences Po procèdent à une double évaluation du dossier de candidature. Ils évaluent le candidat sur la base de ses relevés de notes pour s'assurer du niveau académique de l'étudiant ; la cohérence de la candidature est quant à elle appréciée au travers des expériences extra-scolaires de l'élève et de la définition de ses projets personnels et professionnels.

Admission : entretien de motivation (20 min)

Les candidats admissibles sont conviés à un entretien de motivation en présence des membres du jury d'admission de Sciences Po. Le candidat doit au cours de cet entretien d'une durée de 20 minutes, démontrer ses capacités d'expressions et d'argumentation, son ouverture d'esprit et sa curiosité. Enfin, le candidat doit témoigner plus globalement de sa motivation à intégrer le cursus visé, et de la cohérence de son projet personnel comme professionnel.

À la suite de cet entretien, le jury se prononce sur l'admission candidat dans le Master visé.

L'anglais, absolument

La plupart des cursus en Master à l'IEP de Paris exigent un excellent niveau d'anglais, dont le candidat doit pouvoir justifier, en le quantifiant par un des scores obtenus dans un des tests suivants :

- ✓ TOEFL IBT ou Home Edition
- ✓ IELTS
- ✓ Duolingo
- ✓ Cambridge English Advanced

Le score exigé varie en fonction de la prédominance de la langue dans chaque cursus, mais le niveau attendu est globalement B2, ou C1 ou C2.

La maîtrise d'une autre langue peut être exigée pour suivre des enseignements notamment dans le cadre d'un double-diplôme en partenariat avec un établissement étranger. Là encore, le niveau de langue doit pouvoir être justifié par le score obtenu à un test linguistique de référence.

Des tests d'aptitude verbaux et mathématiques

Certains programmes, dans le cadre de double-diplôme avec par exemple l'Université Bocconi ou la Stockholm School of Economics, exigent des tests, qui sont à la fois des tests de langues et d'aptitude :

- ✓ GMAT
- ✓ GRE



SciencesPo.

Sciences Po Bordeaux

Histoire

L'établissement est créé par décret le 4 mai 1948 sous le nom d'institut d'études politiques de l'université de Bordeaux ; Maurice Duverger devient son premier directeur. Il obtient le statut d'établissement public et prend son nom actuel en application du décret du 18 janvier 1969. Depuis 1967, Sciences Po Bordeaux bénéficie du statut d'IEP «d'équilibre» au même titre que Sciences Po Grenoble, ce qui lui a valu des moyens supplémentaires en termes de personnel, en documentation et en recherche.

L'Institut compta parmi ses enseignants le fondateur de l'IFOP Jean Stoetzel, l'historien du droit et philosophe Jacques Ellul, les politistes Jacques Lagroye et Alain Garrigou, et la future ministre, secrétaire générale du Conseil de l'Europe et vice-présidente du Parlement européen Catherine Lalumière. Vincent Feltesse (président de la Communauté urbaine de Bordeaux), Alain Juppé (maire de Bordeaux) et Gilles Savary (député) ont également été enseignants à l'IEP de Bordeaux. Jusqu'en 1967, l'établissement était installé à Bordeaux même, au n° 4 de la rue du Maréchal-Joffre, siège actuel du Tribunal d'instance de Bordeaux.



Présentation

Sciences Po Bordeaux est l'un des dix IEP français. Il compte aujourd'hui plus de 2.000 élèves tous statuts confondus. L'établissement bordelais, une grande école située au cœur d'un site universitaire exceptionnel, le campus de Pessac-Talence-Gradignan à 20 minutes en tramway du centre de Bordeaux, bénéficie du cadre juridique particulier des Instituts d'Études Politiques. C'est un établissement public d'enseignement supérieur à caractère administratif doté de la personnalité morale et de l'autonomie financière. Il est associé par convention à l'université de Bordeaux.



Sciences Po
Bordeaux

Concours Sc Po Bordeaux Master

Phase d'admissibilité			
Matière	Modalités	Durée	Coefficient
Dossier de projet professionnel	A télécharger lors de votre inscription en ligne	-	4
Dissertation sur thème	Compréhension écrite, réflexion, argumentation, connaissances	4h	2
Langue(s)	Compréhension et expression écrite à partir d'un texte	2h	1 par langue(s)
Phase d'admission			
Matière	Modalités	Durée	Coefficient
Entretien oral	Un entretien avec un jury de 2 personnes	25 min dont 5 max. de présentation personnelle	-

Présentation

L'entrée en Master à l'Institut d'Études Politiques de Bordeaux se fait sur concours. Contrairement à l'admission parisienne, Sciences Po Bordeaux organise un concours constitué d'écrits, faisant partie intégrante de la phase d'admissibilité. S'il est admissible, le candidat est par la suite convié à un entretien oral d'admission.

Procédure d'admission

Admissibilité : trois épreuves écrites

✓ Un dossier de projet professionnel : à télécharger lors de votre inscription en ligne. Ce dossier doit être adressé en même temps que la fiche récapitulative pour l'inscription aux épreuves d'entrée et, au plus tard, à la date de clôture des inscriptions (cachet de la poste faisant foi). À défaut, le candidat ne pourra pas se présenter aux épreuves d'entrée. L'examen du dossier compte à part égale par rapport aux épreuves écrites Coef. 4.

✓ Dissertation : à partir d'un dossier thématique en fonction de la "majeure" choisie lors de l'inscription aux épreuves. On attend du candidat une compréhension du ou des docu-

ments, une réflexion organisée et argumentée sans exclure l'apport de connaissances extérieures au dossier. Il ne s'agit ni d'un résumé, ni d'un commentaire de documents, ni d'une note de synthèse, mais d'une dissertation à partir de documents.

✓ Langue(s) : dans chaque langue, un même exercice destiné à évaluer la compréhension et l'expression écrite à partir d'un texte assez court portant sur un sujet d'actualité et/ou de société : anglais (obligatoire) et, au choix : allemand, espagnol, italien, portugais, russe, chinois. Cette épreuve, n'a pas de note éliminatoire.

Admission : entretien oral

Il s'agit d'un entretien avec un jury de 2 personnes destiné à évaluer les qualités des candidats, les connaissances ayant été acquises antérieurement, l'aptitude à prendre la parole et à argumenter, le degré de motivation. Il n'y a pas de temps de préparation durant cet entretien. Il sera demandé aux candidats de se présenter au début de l'entretien. Durée: 25 min dont 5 max. de présentation personnelle.

Sciences Po Grenoble

Histoire

L'établissement est créé en partie grâce à Jean-Marcel Jeanneney, par décret le 4 mai 1948 sous le nom « d'Institut d'études politiques de l'université de Grenoble ». L'établissement est situé au 1 rue général Marchand à Grenoble. L'année 1955 voit l'arrivée d'un fonds de bibliothèque pour l'IEP, en provenance de la Faculté de droit. L'institution déménage à la rentrée scolaire de 1966 sur le domaine universitaire de Grenoble à Saint-Martin-d'Hères et prend son nom actuel en application du décret du 18 janvier 1969. C'est un établissement public à caractère administratif dont le statut est fixé par le décret du 18 décembre 1989.

Présentation

Sciences Po Grenoble fait partie de la "Communauté d'universités et établissements (ComUE) Université Grenoble Alpes" et membre partenaire de l'IDEX (Initiative d'Excellence) sélectionné en 2016.

Cet IEP propose, en cinq ans, un parcours intellectuel ambitieux destiné à former les décideurs de demain. Cet établissement se distingue par le caractère pluridisciplinaire de la formation qu'il propose dans le domaine des sciences sociales et la force de sa recherche en science politique. Depuis 2012, Sciences Po Grenoble est engagé dans une profonde phase de réforme

de ses études (internationalisation, professionnalisation, développement du numérique, innovation et créativité) et de rénovation complète de ses bâtiments.



Les débouchés professionnels

- ✓ Métiers administratifs et politiques des collectivités publiques (État, collectivités territoriales, organisations internationales)
- ✓ Gestion d'entreprises, économie sociale et solidaire pour le secteur privé, lucratif et non lucratif.
- ✓ Associations et entreprises en relation avec les (ou partenaires des) collectivités publiques dans des domaines comme le journalisme et les médias, les études d'opinion, le social, le culturel, le tourisme, la santé, etc.



Concours Sc Po Grenoble Master

Présentation

L'Institut d'Études politiques de Grenoble organise son propre concours pour les admissions en 4ème année (Master). Le processus d'admission comprend tout d'abord une étape d'admissibilité, avec une évaluation du dossier du candidat, puis une étape d'admission, à l'occasion d'un entretien avec le jury.

Procédure d'admission

Admissibilité : étude du dossier

La candidature aux Master de l'IEP de Grenoble se fait en ligne. Le candidat dépose sur la plateforme les relevés de notes officiels des 3 années consécutives de licence, ainsi qu'un Curriculum Vitae. Il doit par ailleurs accompagner ces pièces de son « projet de candidat ». Il s'agit d'un travail personnel du candidat, en trois parties : parcours académique du candidat, projet scientifique (présentation d'un travail scientifique en rapport avec le cursus visé) et perspectives professionnelles.

Un plus indispensable dans le dossier de candidature, le TEST DE LANGUE

Dans l'enseignement supérieur de façon général, mais encore plus particulièrement dans l'univers des Grandes écoles comme Sciences Po, le niveau de langue est un atout et un poids majeur dans tout processus de candidature. Le niveau de langue est plus qu'un atout, un élément de sélection puisqu'il témoigne non seulement niveau compétences agnostique mais également de votre ouverture sur le monde et de votre capacité à suivre une formation pour laquelle la pratique de l'anglais est primordiale

C'est pourquoi nous vous conseillons vivement le passage d'un test de langue parmi l'IELTS ou le TOEFL. L'obtention d'un excellent score vous permettra alors de valoriser votre dossier de candidature.

Admission : entretien de motivation

Sur admissibilité du candidat (étude du dossier de candidature), ce dernier est invité à participer à un entretien de motivation avec le jury d'admission du Master visé à Sciences Po Grenoble. Le candidat est évalué au cours de cette épreuve d'admission sur ses capacités d'expression et d'argumentation, sur ses connaissances et sa culture générale, sur la cohérence de son projet d'orientation et de son projet professionnel et enfin sur son niveau de motivation. Il s'agit de l'épreuve phare de l'admission aux IEP, pour laquelle il est nécessaire de suivre une solide préparation.

Sciences Po Province

Présentation

Les sept IEP d'Aix-en-Provence, Lille, Lyon, Rennes, Saint Germain-en-Laye, Strasbourg et Toulouse partagent un projet pédagogique pluridisciplinaire axé sur le droit, l'économie, l'histoire, les sciences politiques et sociales et les langues étrangères, ainsi qu'un engagement fort autour des valeurs d'un service public innovant. Cependant, ils possèdent chacun leurs spécificités et leurs spécialités en terme de formation et de recherche.

Sciences Po Toulouse



Cet IEP tient à donner la priorité à l'insertion professionnelle. Sa formation s'articule autour de 3 secteurs : affaires publiques, affaires internationales et communication. Il a comme spécialité la préparation aux concours des secteurs publics avec sa prépa ENA et aux grands concours de la fonction publique.

Sciences Po Rennes



Cet IEP met en avant ses spécialisations qui lui donnent une visibilité dans des domaines comme le journalisme et les médias, l'analyse des politiques publiques, l'économie du développement... Il propose une préparation aux grands concours de la fonction publique ainsi qu'un centre de recherche en sciences sociales renommé.

Sciences Po Lille



Cet IEP est tourné vers l'Europe et l'international et propose 3 doubles diplômes franco-britannique, franco-allemand et franco-espagnol. Il propose également une préparation au concours ENA et à l'agrégation des sciences économiques et sociales.

Sciences Po Lyon



Cet IEP joue aussi sur la carte internationale et propose des spécialisations par grandes aires culturelles et linguistiques (Amériques, Asie, Europe(s), Monde Arabe). Il est également en contact avec des groupes de recherche reconnus et bénéficie d'un centre qui prépare aux concours d'accès aux corps de métiers de catégorie A de la fonction publique.

Sciences Po Aix-en-Provence



De part sa position géographique, cet IEP développe un goût particulier pour l'Europe méditerranéenne, pour le monde arabe et musulman et l'Amérique latine. L'IEP possède un observatoire des religions et propose des préparations aux concours administratifs de Catégorie A (ENA, IRA, Attaché territorial, ENSP, EN3S, ENM...).

Sciences Po Strasbourg



Situé au cœur de la capitale européenne, il reste fidèle à sa devise d'Institut ouvert sur le monde. Il offre beaucoup de spécialisations en affaires européennes et internationales ainsi qu'en administration publique et propose une préparation à l'ENA.

Sciences Po Saint-Germain-en-Laye



Vingt-trois ans après ceux de Rennes et Lille, Sciences Po Saint-Germain-en-Laye, dixième Institut d'études politiques (IEP), a ouvert ses portes en septembre 2014. Dès la 1^{re} année, les étudiants sont initiés aux outils d'analyse des sciences sociales et prennent part tout au long de leur formation à des travaux collectifs et individuels de recherche.

Concours Sc Po Province Master

Sciences Po Lille



Admissibilité		
Épreuve écrite de culture générale	Dissertation avec choix d'un sujet parmi 2	3h, Coeff. 3
Épreuve écrite de langue vivante	Parmi : anglais, allemand ou espagnol	2h, Coeff. 2
Dossier de motivation	Questions sur le parcours du candidat, projet pro	Coeff. 3
Admission		
Épreuve orale d'admission (20 min)		

Sciences Po Lyon



Admissibilité		
Épreuve sur ouvrage	- Deux questions en français - Une question en langue vivante	2h30 - Coeff 2 - Coeff 1
Dossier personnel	Quatre questions sur le projet, l'expérience et motivations du candidat	Coeff. 2
Admission		
Entretien d'admission (25 min)		

ATTENTION

* Dans le cadre de procédures d'admissions pour lesquelles le passage d'un test de langue ou d'aptitude n'est pas obligatoire, nous recommandons néanmoins fortement le passage d'un test pertinent vis-à-vis du cursus visé. En effet, un bon score dans un test de langue ou d'aptitude pèse fortement dans l'admissibilité du candidat (dossier de candidature).

Voici les tests que nous vous recommandons de passer :

- ✓ TOEFL
- ✓ Duolingo
- ✓ GMAT
- ✓ IELTS
- ✓ CAE
- ✓ GRE

Sciences Po Toulouse



Admissibilité
Analyse du dossier du candidat *
Admission
Entretien oral d'admission

Sciences Po Rennes



Admissibilité
Analyse du dossier du candidat *
Admission
Entretien oral d'admission

Sciences Po Aix-en-Provence



Admissibilité
Analyse du dossier du candidat *
Admission
Entretien oral d'admission

Sciences Po Strasbourg



Admission unique
Analyse du dossier du candidat *

Sciences Po Saint-Germain-en-Laye



Admissibilité
Analyse du dossier du candidat *
Admission
Entretien oral d'admission

***NOS OFFRES DE
PREPARATIONS AUX
CONCOURS DES MASTER DES
IEP***

PARIS, BORDEAUX, GRENOBLE ET PROVINCE



Les atouts de nos préparations

Programme de la préparation

Le programme Prep'SciencesPo fournit un accompagnement sur mesure qui couvre toutes les différentes étapes du processus de candidature aux Master de Sciences Po Paris, en tenant compte des différences qui peuvent exister dans les modalités d'admissions, en fonction des cursus visés. Ainsi, nous garantissons une préparation intégrale du candidat aux différentes épreuves d'admissions qu'il rencontrera.

Préparation du dossier de candidature

Si le dossier purement scolaire est valorisé, il n'en demeure pas moins que la qualité d'une candidature ne s'y limite pas.

C'est pourquoi à Prep'SciencesPo un travail minutieux est réalisé de manière à étoffer le dossier par un ensemble d'éléments extra scolaires justifiant de l'engagement de l'étudiant dans des causes, des événements, des projets, ensemble d'éléments conférant à la candidature une véritable signature pour marquer la singularité du postulant.

Préparation à l'oral d'admission

La parfaite connaissance du cycle d'études dans lequel s'engage l'étudiant qui intègre un IEP est également fortement évalué par le jury. C'est dans cette perspective que notre institut renseigne les candidats sur le contenu précis des cursus au sein des différents IEP en mettant en exergue des spécificités de chaque formation et notamment des spécialisations au niveau master. Seule une parfaite connaissance des caractéristiques propres à chaque IEP permet au candidat de justifier la cohérence de son choix au travers des questions dont il fera objet à l'occasion de l'entretien avec le jury.

La capacité à tenir un échange avec le jury sur un thème d'actualité en démontrant sa culture générale, ses facultés d'analyses critiques et de raisonnement, à l'occasion d'un oral, tel est le travail en profondeur que propose Prep'SciencesPo à ses étudiants afin de démystifier cette épreuve particulièrement anxiogène.

Préparation au passage d'un test de langue et/ou d'un test d'aptitude

Experts de la préparation aux tests de langues et d'aptitudes, nos enseignants sont rompus aux exigences et aux modalités du TOEFL, de l'IELTS, du Duolingo, du CEA, du GMAT ou du GRE. Accompagnés par des professeurs natifs, nous garantissons à nos étudiants l'obtention d'un score élevé à l'un de ces tests de langue anglaise, exigé par la plupart des cursus en Master à Sciences Po Paris.

Dans le cadre de ce module, nous mettons à disposition de nos étudiants préparatoires à l'intégration d'un Master de l'IEP de Paris, des ressources et supports pédagogiques de préparation et d'entraînement, disponibles sur une plateforme en ligne dédiée.

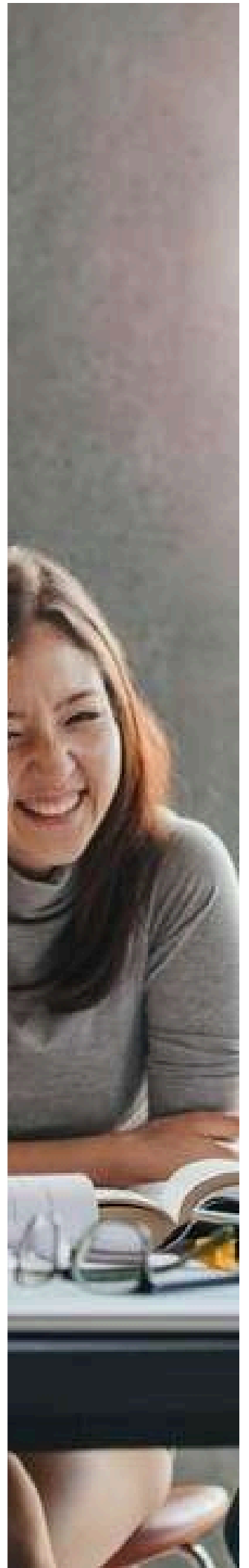
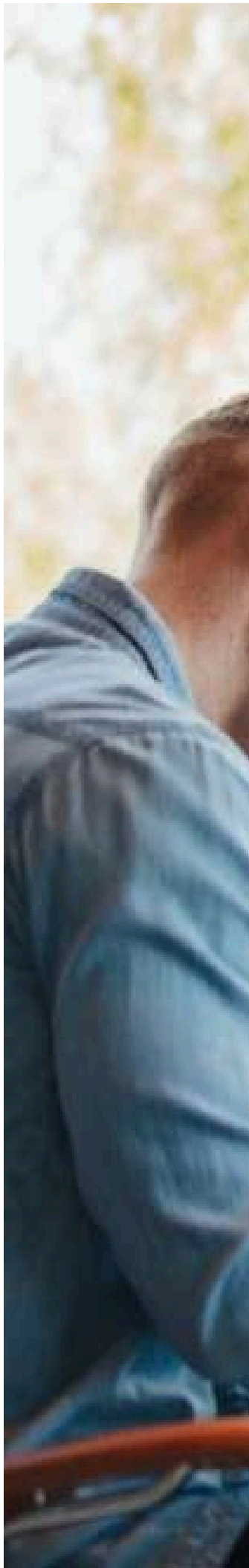
Nos formules de préparation aux Master Sciences Po

1) Préparation intégrale à la carte

IEP	Modules au choix	Volume horaire	Tarifs
IEP de Paris IEP de Grenoble IEP de Toulouse IEP de Rennes IEP d'Aix-en-Provence IEP de Strasbourg IEP de Saint-Germain-en-Laye IEP de Bordeaux IEP de Lille IEP de Lyon	Préparation du dossier de candidature	10h	1380€
	Préparation à un ou plusieurs test(s) de langue(s) + possibilité de préparer un test d'aptitude	30h	3180€
	Préparation à l'oral d'admission	20h	2360€
IEP de Bordeaux (épreuves supplémentaires)	Préparation du dossier de projet professionnel	10h	1380€
	Préparation à la dissertation sur thème	20h	2360€
IEP de Lille (épreuves supplémentaires)	Préparation à l'écrit de culture générale	20h	2360€
	Préparation du dossier de motivation	10h	1380€
IEP de Lyon (épreuves supplémentaires)	Préparation à l'épreuve d'écrit sur ouvrage	20h	2360€
	Préparation du dossier personnel	10h	1380€

Nos tarifs sont déductibles à 50% d'impôts (voir p20)





Procédure d'inscription

Pièce à fournir

Pour s'inscrire à nos préparations et afin de connaître nos étudiants, les pièces suivantes doivent nous être adressées :

- ✓ Le dossier d'inscription dûment rempli, daté et signé par l'élève ou son représentant légal
- ✓ Les bulletins de notes de la dernière année scolaire et de celle en cours, le cas échéant
- ✓ Une lettre de présentation de l'étudiant
- ✓ Une photo d'identité collée sur la page 1
- ✓ Les «Conditions Générales», datées et signées par l'étudiant ou son représentant légal
- ✓ Un chèque correspondant à l'intégralité des frais pédagogiques de la formule choisie à l'ordre de COURS DE FRANCE et un chèque de 80€ correspondant aux frais d'inscription à l'ordre de COURS DE FRANCE

Adresse d'expédition

Le dossier d'inscription complet doit être adressé au centre dont vous souhaitez dépendre :

- ✓ Pour Bordeaux : COURS DE FRANCE 55 rue Ségulier 33000 Bordeaux
- ✓ Pour Lyon : COURS DE FRANCE 40 rue des Remparts d'Ainay 69002 Lyon
- ✓ Pour Paris : COURS DE FRANCE 1-3 place de la République 75003 Paris
- ✓ Pour Toulouse : COURS DE FRANCE 66 boulevard de Strasbourg 31000 Toulouse
- ✓ Pour Marseille : COURS DE FRANCE 154 rue de Rome - Bureau 3 13006 Marseille
- ✓ Pour Lille : COURS DE FRANCE 38 boulevard Carnot - Bureau 3 59800 Lille



IMPORTANT : les élèves n'ont pas le statut étudiant

Financer sa préparation SciencesPo

Autofinancement personnel

Nos cours particuliers s'inscrivent dans le cadre du service à la personne et bénéficient à cet égard d'une déduction d'impôts à la hauteur de 50% des sommes engagées.



Autofinancement professionnel

Notre Institut étant organisme de formation professionnelle, il est possible de déduire pour les sociétés et professions indépendantes l'intégralité du montant de la prestation du résultat fiscal.



Compte Personnel de Formation

Lorsque vous travaillez, vous cumulez des droits au titre du Compte Personnel de Formation (CPF) qui sont reportés automatiquement dans votre compte activité. Vous pouvez utiliser ces heures CPF et ainsi mener à bien une préparation.

Vos droits restent toujours disponibles dans votre compte, en cas de changement d'employeur ou de statut (par exemple : si vous étiez salarié et que vous êtes maintenant demandeur d'emploi ou encore vous étiez salarié et vous êtes maintenant agent de droit public).

Qui bénéficie d'heures CPF ?

Actuellement, vous pouvez utiliser vos droits CPF si vous êtes :

- ✓ Agés de 16 ans et plus (ou jeunes de 15 ans ayant signé un contrat d'apprentissage) ;
- ✓ Salariés sous contrat de travail de droit privé ;
- ✓ A la recherche d'un emploi, inscrits ou non à Pôle emploi ;
- ✓ En contrat de sécurisation professionnelle (CSP) ;
- ✓ Accueillis dans un établissement de service et d'aide par le travail



Témoignages

Nos anciens partagent leur expérience



Vous pouvez solliciter d'être contacté par d'anciens élèves pour qu'ils vous fassent partager leur expérience.

Le respect de la confidentialité, commande le plus grand sérieux de sorte que nous ne pouvons diffuser publiquement les coordonnées de nos anciens.

Néanmoins, ils prendront l'initiative de vous rappeler sur demande.



Les portes ouvertes Prep'SciencesPo

Pourquoi venir à nos journées Portes Ouvertes ?

Dans le contexte hautement concurrentiel des concours d'entrée dans les IEP, particulièrement en Master, le choix d'une prépa ne peut se faire à la légère. Aussi, pour éclairer le choix des futurs étudiants, Prep'SciencesPo organise dans chacun de ses établissements plusieurs journées portes ouvertes dont voici le programme pour chacune d'elles.

Déroulement des journées Portes Ouvertes Prep'SciencesPo

- ✓ Accueil des candidats et des parents
- ✓ Présentation de l'équipe pédagogique
- ✓ Visite de nos centres et de leurs installations
- ✓ Discussion avec l'équipe pédagogique
- ✓ Echange avec des étudiants actuels/anciens

Comment participer à nos journées Portes Ouvertes ?

La demande d'invitation à une de nos journées Portes Ouvertes se fait par retour de mail ou via notre formulaire de contact. Vous recevrez en suivant une convocation détaillée sur votre adresse mail.

Je ne peux assister à une journée Portes Ouvertes, comment vous rencontrer ?

Prep'SciencesPo permet aux candidats se trouvant dans l'impossibilité de venir à l'une de nos JPO, de solliciter un entretien individuel pour découvrir l'Institut et rencontrer l'équipe pédagogique.



Que deviennent les anciens de Sciences Po ?

Les anciens de Sciences Po, une richesse de parcours

Suivre un parcours à Sciences Po, c'est l'opportunité d'une pluralité de carrières, ainsi qu'en témoignent les parcours variés de quelques anciens de Sciences Po.

L. BERTAUD

- ✓ Journaliste
- ✓ Eurosport

S. PLANCHETTE

- ✓ Chargé de communication
- ✓ AFIC

E. de CROUY-CHANEL

- ✓ Chargé d'étude
- ✓ Conseil de Paris

J. TASSE

- ✓ Coordinatrice marketing et communication
- ✓ World Ocean Council

E. ABOUKRAT

- ✓ Chasseur de tête
- ✓ Upward Consulting

C. ANDREO

- ✓ Directeur Général
- ✓ Délégué AIDES

H. CHAPADAUX

- ✓ Conseillère politique
- ✓ Ministère des affaires étrangères

J-H ARMENGAUD

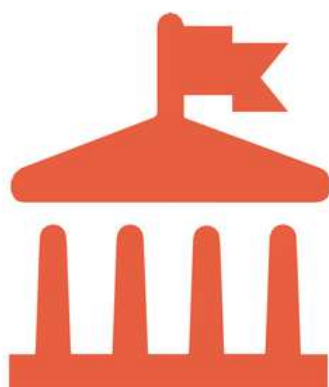
- ✓ Rédacteur en chef
- ✓ Courrier international

A. MEJANE

- ✓ Directeur des Opérations
- ✓ Colisee Group

D. MENNECIER

- ✓ Analyste des politiques sur la Chine
- ✓ OCDE





Prep'SciencesPo

La Prépa de référence
à l'intégration des Master des IEP

Prep'SciencesPo présent à Paris, Toulouse, Lyon, Bordeaux, Lille et Marseille



Prep'SciencesPo Paris

1 Place de la République
75003 Paris
09 78 45 00 08
Métro République
contact@france-prepa.com



Prep'SciencesPo Toulouse

66 boulevard de Strasbourg
31000 Toulouse
09 78 45 00 08
Métro B - Jeanne d'Arc
contact@france-prepa.com



Prep'SciencesPo Lyon

40 rue des Remparts d'Ainay
69002 Lyon
09 78 45 00 08
Métro A - Ampère
contact@france-prepa.com



Prep'SciencesPo Bordeaux

55 rue Ségalier
33000 Bordeaux
09 78 45 00 08
Tram C - St Bruno-Hôtel de région
contact@france-prepa.com



Prep'SciencesPo Marseille

154 rue de Rome
Bureau 3
13006 Marseille
09 78 45 00 08
contact@france-prepa.com



Prep'SciencesPo Lille

38 boulevard Carnot
Bureau 3
59800 Lille
09 78 45 00 08
contact@france-prepa.com

Et dans toute la France à distance



Référentiel National Qualité

Audit par
BUREAU VERITAS
Certification



Qualiopi
processus certifié
RÉPUBLIQUE FRANÇAISE

La certification qualité a été délivrée au titre de la catégorie d'action suivante :
ACTIONS DE FORMATION

france-prepa.com/concours-science-po/