



Prep'VetoAgro

La Prépa de référence aux
concours ENV et ENSA
Prépa pour les lycéens



Le partenaire
de votre réussite
depuis
1982

- ✓ Prépas annuelles Véto Terminale
- ✓ Prépas annuelles Véto Première
- ✓ Stages prépas Véto Terminale



La certification qualité a été délivrée au titre de la catégorie d'action suivante :
ACTIONS DE FORMATION

Sommaire

Le mot du responsable.....	1
Qui sommes-nous ?.....	2
Prep'VetoAgro, le spécialiste.....	3
Les + de Prep'VetoAgro.....	4
Les métiers : vétérinaire et agronome.....	5
Concours Vététo en terminale.....	6
Prépa concours Vététo dès la Première.....	7
Prépa Vététo Terminale week-end + stage.....	9
Stage prépa concours Vététo Terminale.....	12
Cours particuliers Vététo Terminale.....	14
Anticipation Vététo BCPST.....	16
Prépa Vététo BCPST dès la Première.....	18
Prépa à temps partiel avant BCPST.....	19
Prépa à distance avant BCPST.....	20
Stage Terminale avant BCPST.....	21
Cours particuliers avant BCPST.....	22
Grille tarifaire.....	23
Une plateforme exceptionnelle.....	24
Notre mission.....	25
Témoignages.....	26
Les portes ouvertes.....	27
Nos ouvrages.....	29
Quelques anciens des ENV et ENSA.....	30
Prep'VetoAgro en résumé.....	31

Le mot du responsable

“



Chères candidates, chers candidats,

Après avoir enseigné pendant plus de vingt ans en Classes Préparatoires, en Université, en Grandes Ecoles et publié nombre d'ouvrages de référence consacrés aux concours, c'est avec un sentiment d'humilité et de fierté que j'ai pris la direction de l'Institut pour y poursuivre le chemin d'excellence tracé par ma prédécesseure, Madame KERBER, partie en retraite après plus de 40 ans de travail remarquable.

Conscient de la forte sélectivité des concours Veto et Agro, c'est avec enthousiasme, rigueur et détermination que l'équipe de Prep'VetoAgro affirme tous les jours le haut niveau d'exigence de nos préparations qui préside aux résultats exceptionnels obtenus par l'Institut.

Si l'exigence et l'excellence sont en permanence au centre du projet pédagogique de Prep'VetoAgro, la dimension humaine y est intensément présente. La qualité relationnelle qu'entretiennent la Direction et les enseignants avec les élèves est au coeur de mes préoccupations car elle s'avère essentielle. Elle garantit en effet aux étudiants soumis à la pression des années concours d'évoluer néanmoins dans un contexte particulièrement harmonieux et bienveillant.

Le goût de la compétition, la passion de transmettre et d'enseigner vibrent en chacun de nous, de notre doyen, Monsieur HERMET (professeur agrégé, membre de jury ESSEC et ESCP-EAP Europe) à notre nouveau venu, Monsieur PAGES (polytechnicien, professeur agrégé). Attentif à tous et à chacun en particulier, Prep'VetoAgro consacre son énergie et son expertise nées de son expérience à tous ceux qui sauront réciproquement s'investir tout au long d'une année de préparation studieuse et épanouissante pour permettre aux futurs candidats sérieux et motivés de réaliser, avec succès, leur beau projet.

Le Directeur

Qui sommes-nous ?

Notre Institut

Fort de près de **40 ans d'expérience**, notre institut se démarque par l'intensité et la qualité de son implication auprès de ses élèves. Notre ADN : **l'obsession de votre réussite.**

Notre institut s'est ainsi affirmé comme un **centre de formation de premier plan**, et offre à ses élèves la possibilité de préparer les épreuves du concours dans un cadre structuré et épanouissant.

Choisir PrepVetoAgro, c'est faire le choix d'un accompagnement **humain, encourageant, stimulant et efficace.**

Nos centres

L'Institut est implanté dans six métropoles, **en plein centre-ville** de chacune d'elles. Ce choix est motivé par le soin de mettre les candidats dans des conditions optimales (accès aux commerces, à la culture, au sport,...). La préparation week-end + stage à l'année comporte les cours le samedi après midi en présentiel ou distanciel ainsi que les stages (prérentrée, Toussaint, Noël en présentiel et février, avril en distanciel). Les cours particuliers peuvent l'être sur l'ensemble des villes ci-dessous.

Nos valeurs

Les élèves sérieux et motivés trouveront au sein de notre institut tous les **outils méthodologiques** et **savoir-faire** pour les mettre au niveau d'exigence des concours.

Dans la relation qu'entretiennent notre institut avec ses étudiants, 6 valeurs cardinales sont omniprésentes.

- ✓ La passion de transmettre
- ✓ La rigueur
- ✓ La détermination
- ✓ L'enthousiasme
- ✓ Le goût de la compétition
- ✓ Le sens du devoir



Prep'VetoAgro Paris

1 Place de la République
75003 Paris
09 78 45 00 08
Métro 1 - République
contact@france-prepa.com



Prep'VetoAgro Toulouse

66 boulevard de Strasbourg
31000 Toulouse
09 78 45 00 08
Métro - Jeanne d'Arc
contact@france-prepa.com



Prep'VetoAgro Lyon

40 rue des Remparts d'Ainay
69002 Lyon
09 78 45 00 08
Métro A - Ampère
contact@france-prepa.com



Prep'VetoAgro Bordeaux

55 rue Ségalier
33000 Bordeaux
09 78 45 00 08
Tram C - St Bruno- Hôtel de région
contact@france-prepa.com



Prep'VetoAgro Lille

1 Place du Général de Gaulle
59000 Lille
09 78 45 00 08
Métro 1 - Rihour
contact@france-prepa.com



Prep'VetoAgro Marseille

6 square Stalingrad
13001 Marseille
09 78 45 00 08
Métro 1 - Canebière
contact@france-prepa.com

Prep'VetoAgro, le spécialiste

Depuis 1982, l'expérience



Choisir Prep'VetoAgro, c'est faire le choix d'un des plus anciens centres préparant ces concours sélectifs parfaitement rompu à ses exigences. C'est en effet faire le choix de l'expérience capitalisée auprès de plusieurs générations d'élèves et c'est donc garantir à chaque futur candidat une préparation aboutie dans un environnement pédagogique de qualité.

Un suivi personnalisé



Lorsqu'un étudiant rencontre une difficulté, il peut nous en faire part pour que les enseignants puissent lui apporter des compléments d'explication ou des conseils.

Des supports de qualité



L'Institut enrichit chaque année de productions nouvelles l'ensemble de ses ressources. Ce contenu varié et de qualité est accessible à nos étudiants sur un espace intranet dédié très fourni en fichiers PDF, audios et vidéo leur permettant de parfaire leur préparation.

Des formateurs expérimentés



Les concepteurs du programme Prep'VetoAgro sont enseignants depuis plusieurs dizaines d'années, correcteurs, membres de jury, universitaires. Certains sont auteurs d'ouvrages de référence publiés dans la collection Ellipse. Leur expérience a été mise à profit lors de la rédaction des supports de préparation aux concours Vêto et Agro volontairement non publiés pour en réserver le contenu à nos seuls élèves.

La certification qualité



De tous les instituts préparant les concours Vêto et Agro, seul le nôtre dispose d'un label qualité. Soucieux de maintenir à haut niveau la qualité de nos prestations, notre institut fait procéder à son audit et peut se prévaloir de la certification de qualité Bureau Veritas qui fait référence dans le monde de la formation. Pour en savoir plus sur cette certification, visitez le site officiel.

La satisfaction de nos élèves



L'Institut fait régulièrement procéder à une enquête de satisfaction auprès de ses étudiants qui vient compléter l'audit qualité externe. Par souci de transparence, les résultats de ces enquêtes sont publiés sur notre site.

Le programme traité dans sa totalité



Bien que le concours soit précoce, Prep'VetoAgro garantit à ses étudiants d'avoir traité le programme dans son intégralité avant les premières épreuves des concours Vêto et Agro.



L'excellence
depuis 1982

L'Institut conjugue **tradition** et **innovation** et tire avantage du développement des technologies numériques pour **affiner la préparation** de ses étudiants avec le souci permanent de leur **compétitivité** et de leur **bien-être**.

Un espace numérique dédié

L'étudiant en préparation à l'année se verra remettre un accès à notre **portail Intranet 100% Prépa VetoAgro**.

Sur ce portail intranet, l'élève retrouvera:

- ✓ Des synthèses de cours
- ✓ Des exercices d'entraînement
- ✓ Des corrigés détaillés
- ✓ Des annales corrigées
- ✓ Des podcasts audio de culture générale
- ✓ Des conférences vidéo
- ✓ Des vidéos de préparation aux oraux

Un environnement harmonieux

Nous mettons tout en œuvre pour que les candidats bénéficient **des meilleures conditions de travail** permettant à chacun d'atteindre le niveau d'excellence exigé avec le souci d'assurer une **préparation studieuse et épanouissante**.

Nous mettons également à la disposition des candidats, des «coins étude» équipés en matériel pédagogique leur permettant de mettre à profit les heures libres pour travailler, réaliser les devoirs proposés par les enseignants et les solliciter pour des explications complémentaires.

Les disponibilités des enseignants s'étendent en effet en dehors des seules heures de cours afin d'aider, sur demande, les étudiants à surmonter leurs éventuelles difficultés

Un concours blanc national en ligne (voie b)

Un concours n'est pas un examen. Seule compte la **performance relative de l'élève** et non sa performance absolue.

Or, la grande majorité des candidats n'a jamais été confrontée qu'à des examens desquels la composante essentielle d'un concours est absente : **la concurrence**.

Dès lors, pour compléter les concours blancs réalisés tout au long de l'année et qui permettent aux candidats de se mettre en conditions réelles, Prep'VetoAgro va plus loin aujourd'hui en élargissant au niveau national la base de classement.

L'Institut met en effet en place **un concours blanc national** permettant à chacun de nos étudiants de se mesurer, certes aux autres élèves de notre Prépa mais aussi à tous les futurs candidats de France inscrits à ces sessions nationales.

De la sorte, les élèves de Prep'VetoAgro pourront avoir accès à une information particulièrement pertinente : l'estimation de leur classement sur le plan national. Cela leur permettra d'évaluer leur situation relative par rapport à la concurrence et le travail à poursuivre ou le supplément d'effort à fournir, matière par matière.



Métiers vétérinaire et agronome

Le métier de vétérinaire

Être vétérinaire ne se résume pas uniquement à soigner des animaux. Il existe également des opportunités dans les domaines de l'industrie pharmaceutique ou agroalimentaire. Celles-ci font régulièrement appel à ces professionnels de la santé pour des activités de recherche ou pour garantir l'hygiène.

12.000 vétérinaires sont enregistrés en France à l'heure actuelle. Les débouchés sont nombreux et plus variés qu'on ne le pense : fabrication d'aliments ou de médicaments pour animaux, véto des champs ou véto des villes, recherche biomédicale, etc.

Actuellement, seules 4 écoles délivrent le diplôme d'État de docteur vétérinaire :

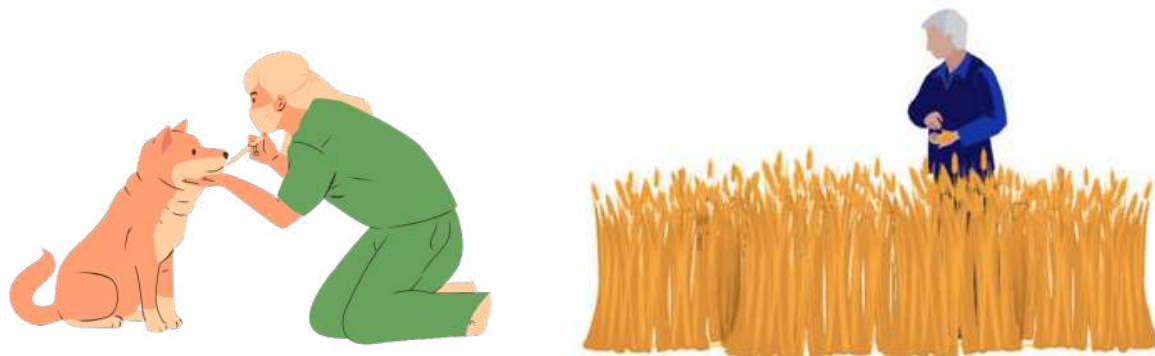
- ✓ Lyon (VetAgro Sup)
- ✓ Maisons-Alfort (ENVA)
- ✓ Nantes (ONIRIS)
- ✓ Toulouse (ENVT)

Le cursus en école dure 5 ans.

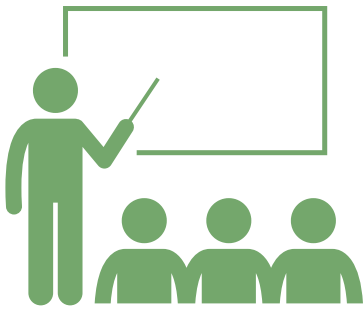
Le métier d'ingénieur en agronomie

Nutrition, alimentation humaine et animale, génétique, microbiologie ou encore virologie... Quel que soit son domaine de spécialisation, l'ingénieur agronome a pour objectif l'amélioration des techniques de production pour une agriculture toujours plus compétitive et sûre. Ainsi, il peut aussi bien travailler sur l'amélioration de la résistance d'une céréale, que sur la conception d'une nouvelle machine agricole.

Les débouchés sont variés : l'agronome est amené à travailler sur le terrain ou en laboratoire, auprès d'un organisme de recherche d'État ou pour le compte d'un industriel privé de l'agroalimentaire.



Nos préparations en bref...



Prépa annuelle en présentiel



Prépa annuelle en visioconférence



Stages intensifs d'entraînement



Exercices interactifs



Quiz



Plateforme et application en ligne



Vidéos



Fiches de cours

CONCOURS VÉTO TERMINALE

Prépa intégrée Vétô



Le concours vétérinaire Terminale

Réforme 2021 concours Vétro Terminale

Dès 2021, les élèves de classe terminale (aujourd'hui en première) qui souhaitent devenir vétérinaire pourront également s'inscrire via Parcoursup (admission Parcoursup veto) dans les écoles nationales vétérinaires (ENV). 160 places seront disponibles selon des modalités d'inscriptions prédéfinies (dossier scolaire et entretiens). Ces 160 étudiants suivront une année de cycle préparatoire intégré dispensé dans les écoles vétérinaires, ce qui permettra de rapprocher la durée de formation des vétérinaires de la moyenne européenne.

Ce mode supplémentaire de recrutement post-bac (admission Parcoursup) permettra non seulement d'augmenter le nombre de vétérinaires formés pour la pratique rurale, mais offrira aux élèves de terminale ayant de bons résultats scolaires mais pour lesquels la classe préparatoire pourrait être perçue comme un obstacle, la possibilité de postuler directement dans une des quatre écoles nationales vétérinaires. Cette réforme s'inscrit dans la volonté du gouvernement de favoriser l'ouverture sociale et diversifier le recrutement des grandes écoles.

La nouvelle répartition des concours

Le nombre de places offertes dans les ENV a été rehaussé de 35 % au cours des 5 dernières années ; il est et restera de 640 places. In fine, à compter de la rentrée 2022, les places offertes à cette voie de recrutement viendront en déduction de celles offertes aux autres voies, et principalement la voie A. Avec plus de 300 places offertes pour la voie A, la classe préparatoire BCPST restera la voie majoritaire de recrutement, qui par ailleurs offre des perspectives très intéressantes dans des établissements prestigieux et diversifiés en dehors des ENV (Écoles d'agronomie, écoles normales supérieures, écoles de chimie, écoles de géologie et d'environnement...) et peut répondre aux attentes de jeunes qui mettent à profit leurs années en classe préparatoire

pour préciser leur projet professionnel dans le domaine des sciences du vivant.

Quel profil d'élève et quelles épreuves ?

Le concours commun post-baccalauréat est destiné aux élèves de la série générale inscrits pour la première fois en classe de terminale, et sera subordonné à l'obtention du baccalauréat l'année d'admission. La présentation à ce concours n'est pas autorisée à tout candidat ayant obtenu le baccalauréat les années précédentes.

Admissibilité

Pour la phase d'admissibilité, les critères utilisés en lien avec Parcoursup sont en cours de définition et seront publiés en temps utile, conformément à la loi. Le lycéen devra avoir un bon niveau scolaire général, dans les spécialités mentionnées plus haut, mais également dans d'autres matières comme sa première langue vivante ou le français. Comme pour toutes les autres formations publiques depuis la loi Orientation et Réussite des Étudiants, un pourcentage minimal de boursiers du lycée sera par ailleurs défini et appliqué.

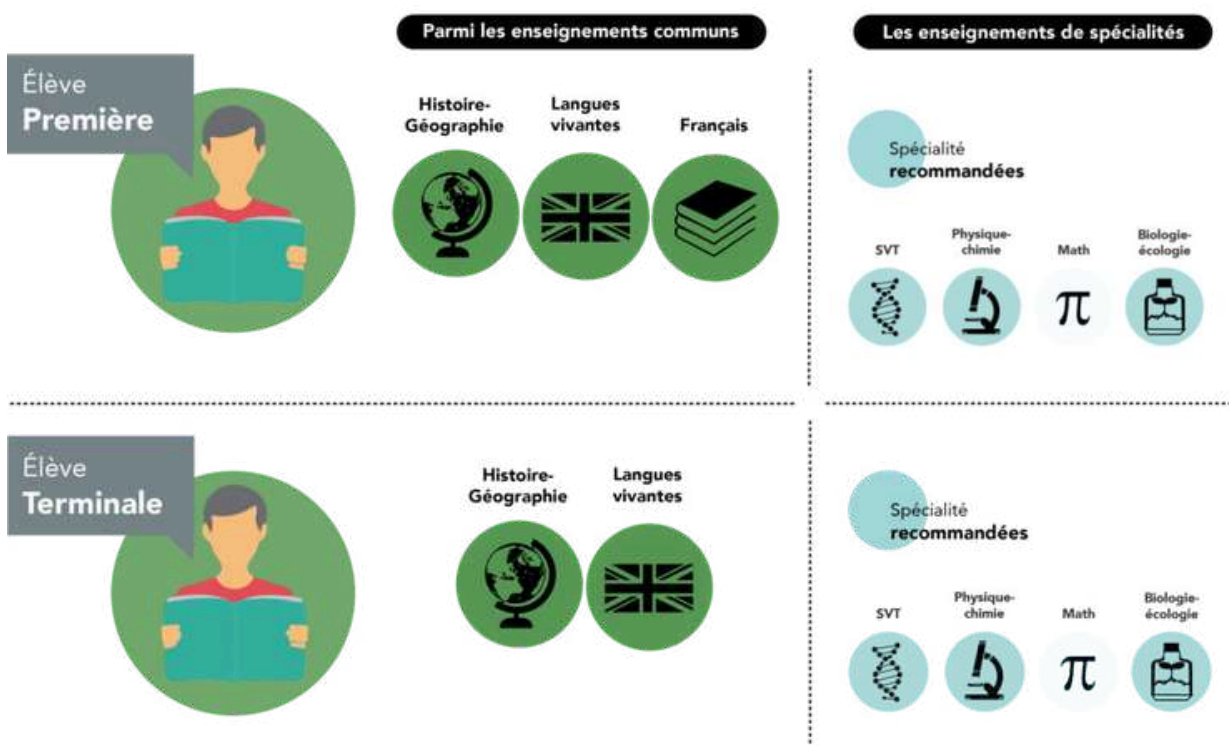
Admission

Les épreuves d'admission concerneront environ 700 candidats. Elles seront prévues sur une semaine dans le courant du mois d'avril. Il/elle passera sur une succession d'ateliers de 10 minutes comportant des entretiens thématiques avec un ou des examinateurs ou des épreuves de logique, de calcul ou d'habileté manuelle.



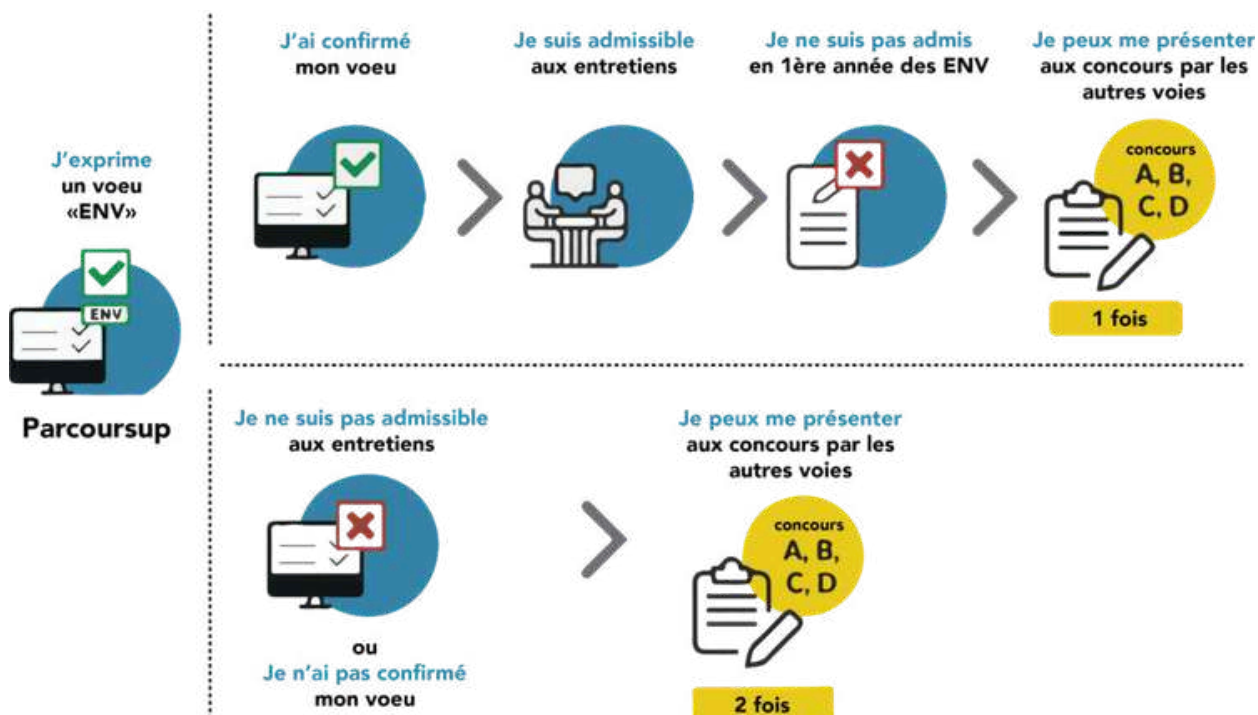
Le concours vétérinaire Terminale

Critères utilisés pour la phase d'admissibilité Matières dont les notes sont prises en compte



Accessibilité

Désormais le concours terminal n'est pas décompté comme une des deux tentatives pour se présenter au concours ENV. Le candidat garde donc intactes ses chances par les voies ultérieures.



Prépa concours Vêto dès la Première

L'admission en école vétérinaire via la nouvelle sélection se fait majoritairement sur dossier scolaire. C'est pourquoi il est important de travailler celui-ci dès la classe de Première. Prep'VetoAgro propose, pour la Première des accompagnements sur les matières scientifiques et la préparation au BAC de français.

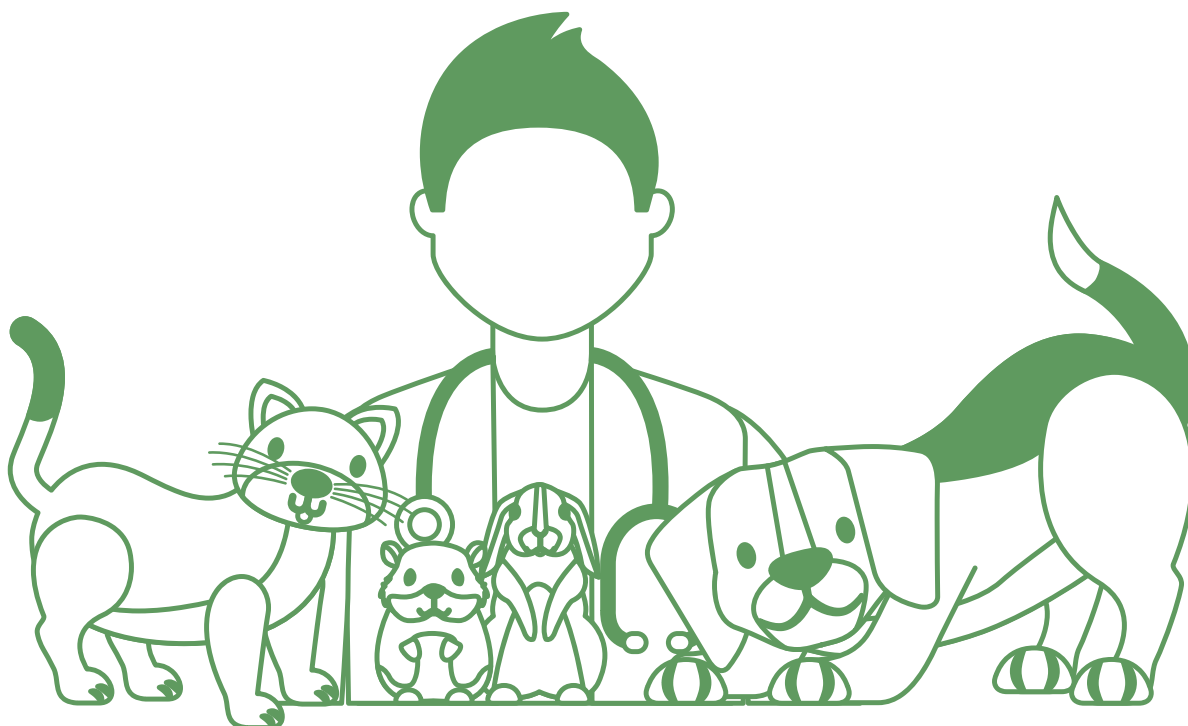
Prep'VetoAgro propose une préparation de septembre à mai à raison de 4h à 6h de cours hebdomadaires combinés en présentiel et par visioconférence.

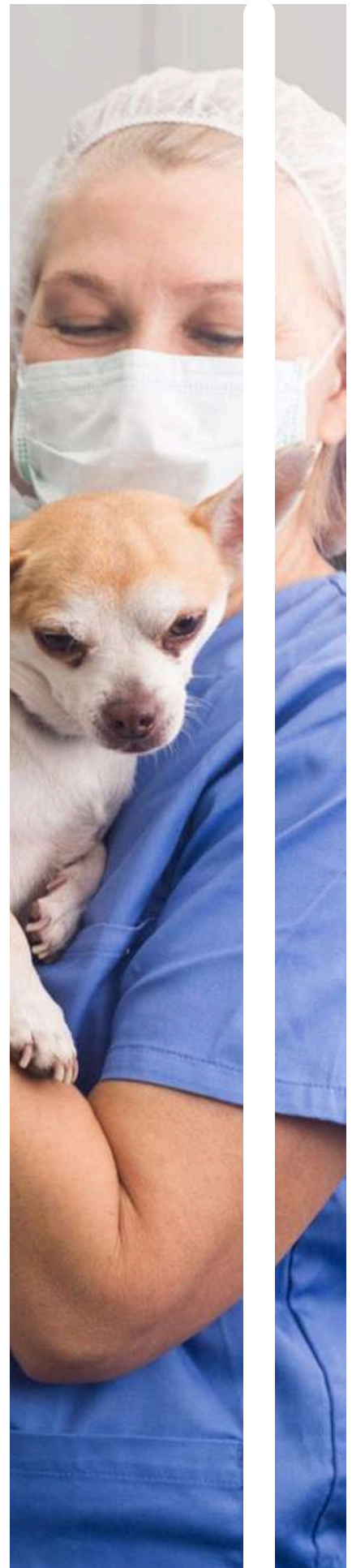
Chaque élève entretient des échanges nourris avec ses professeurs qui lui proposeront un encadrement et un accompagnement parfaitement en phase avec les compétences acquises et celles devant encore l'être.

PÉRIODE	MATIÈRES	VOLUME : 80H*
MI-SEPTEMBRE À MI-AVRIL LE SAMEDI APRÈS-MIDI	Mathématiques	20h
	Physique-Chimie	20h
	SVT	20h
	Français	20h

*LE VOLUME HORAIRE EST DONNÉ À TITRE INDICATIF, IL PEUT ÊTRE SOUMIS À QUELQUES VARIATIONS

Cliquez ICI pour voir les tarifs. Ils sont également indiqués dans le dossier d'inscription que vous trouverez en pièce jointe du mail qui vous a été envoyé suite à votre demande d'informations.





Prépa Vétro Terminale week-end + stages

Organisation et matières de la prépa concours vétérinaire Terminale post-bac

La préparation week-end + stage à l'année comporte les cours le samedi après midi en présentiel ou distanciel ainsi que les stages (prérentrée, Toussaint, Noël c'est en visio ou sur place et février et avril uniquement en visio).

- Des cours hebdomadaires combinés en présentiel et par visioconférence de renforcement et de perfectionnement du socle scientifique
- Sur demande, La préparation à un test de langue TOEIC, TOEFL ou IELTS (la validation d'un test d'anglais avec un score élevé sera un atout dans la constitution du dossier de candidature Parcours Sup.)
- Un enseignement spécifique centré sur les épreuves d'admission.

Nous avons mis en place le programme en deux phases dans les tableaux ci-bas.

Phase 1 : Maîtrise absolue des connaissances académiques

PÉRIODE	MATIÈRES	VOLUME HEBDO 5H30*
MI-SEPTEMBRE À JANVIER LE SAMEDI APRÈS-MIDI	Mathématiques	20h
	Physique-Chimie	20h
	SVT	20h
	Profession, métier, déontologie	20h
Sur demande l'accès à la plateforme en ligne de préparation au TOEIC, TOEFL ou IELTS		
+ stages intensifs optionnels (prérentrée, Toussaint, Noël)		
*LE VOLUME HORAIRE EST DONNÉ À TITRE INDICATIF, IL PEUT ÊTRE SOUMIS À QUELQUES VARIATIONS		

Phase 2 : Pleine maîtrise des épreuves spécifiques (ateliers)

PÉRIODE	MATIÈRES	VOLUME GLOBAL : 35H*
FÉVRIER À MI-AVRIL LES SAMEDIS APRÈS-MIDI	Culture vétérinaire	5h
	Professions, métiers	5h
	Bien-être animal	5h
	Dilemme éthique ou morale	5h
	Raisonnement et calcul numérique	5h
	Analyse & interprétation des données	5h
	Aptitudes visio-spaciales	5h
+ 2 stages intensifs optionnels (février & avril)		
*LE VOLUME HORAIRE EST DONNÉ À TITRE INDICATIF, IL PEUT ÊTRE SOUMIS À QUELQUES VARIATIONS		

[Cliquez ICI](#) pour voir les tarifs. Ils sont également indiqués dans le dossier d'inscription que vous trouverez en pièce jointe du mail qui vous a été envoyé suite à votre demande d'informations.



Stage prépa concours Vêto Terminale

Quel est l'objectif de ces stages ?

Les stages de prérentrée, Toussaint et Noël en Terminale permettent de consolider le programme de Terminale alors que les stages de février et d'avril sont dédiés à la préparation des épreuves d'admission (les ateliers).

Ils sont également l'occasion de se familiariser avec l'environnement concours et d'acquérir le plus tôt possible une méthode de travail indispensable pour réussir les années en école vétérinaire. Ils facilitent la transition entre le lycée et les années post-bac. En effet, ces années sont très dissemblables tant par l'ampleur des nouvelles connaissances à assimiler que par le rythme imposé. Le but est d'acquérir des bases qui permettront de prendre une avance conséquente.

Phase 1 des stages -> Maîtrise absolue des connaissances académiques

PÉRIODE	MATIÈRES	VOLUME : 35H*
PRÉRENTRÉE TOUSSAINT NOËL Du lundi au vendredi	Mathématiques	10h
	Physique-Chimie	10h
	SVT	10h
	Profession, métier, déontologie	5h

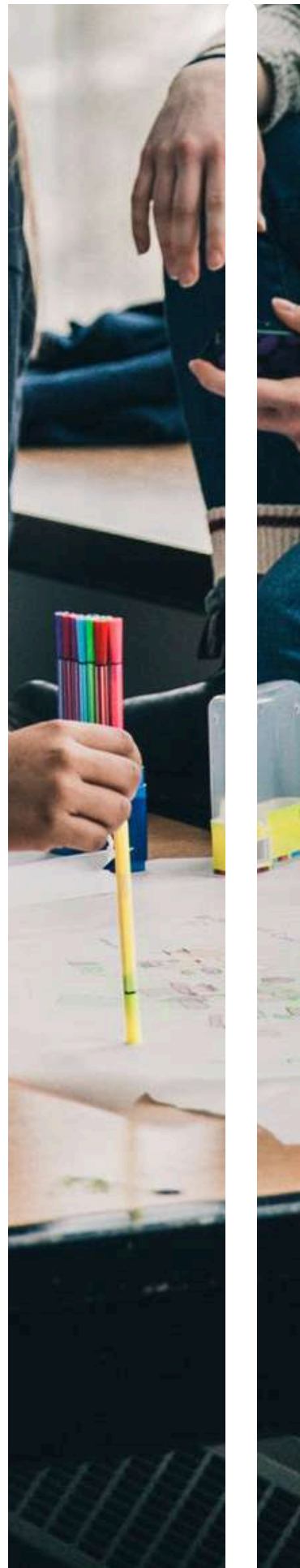
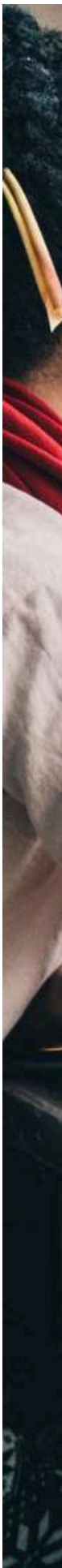
*LE VOLUME HORAIRE EST DONNÉ À TITRE INDICATIF, IL PEUT ÊTRE SOUMIS À QUELQUES VARIATIONS

Phase 2 des stages -> Pleine maîtrise des épreuves spécifiques (ateliers)

PÉRIODE	MATIÈRES	VOLUME GLOBAL : 35H*
Février et Avril Du lundi au vendredi	Culture vétérinaire	5h
	Professions, métiers	5h
	Bien-être animal	5h
	Dilemme éthique ou morale	5h
	Raisonnement et calcul numérique	5h
	Analyse & interprétation des données	5h
	Aptitudes visio-spaciales	5h

*LE VOLUME HORAIRE EST DONNÉ À TITRE INDICATIF, IL PEUT ÊTRE SOUMIS À QUELQUES VARIATIONS

Cliquez ICI pour voir les tarifs. Ils sont également indiqués dans le dossier d'inscription que vous trouverez en pièce jointe du mail qui vous a été envoyé suite à votre demande d'informations.



Cours particuliers Vêto Terminale

Cours particuliers prépa Vêto en Première ou en Terminale

Ces préparations strictement individuelles permettent de répondre de manière ciblée au besoin du candidat en adaptant rigoureusement le programme à son niveau initial et à ses objectifs.

Le caractère individuel de ces cours offre une véritable souplesse dans la programmation des séances qui peut être réajustée d'une leçon sur l'autre pour s'adapter à vos contraintes.

Les cours s'organisent généralement en format extensif en sessions de deux heures, avec une fréquence ajustable (idéalement deux par semaine), avec des plages horaires disponibles étendues, du lundi au vendredi de 8h à 21h et le samedi de 9h à 18h.

Le volume horaire pris peut être concentré sur une matière ou répartie entre plusieurs matières.

Dans ces forfaits d'heures, vous pouvez prendre à la carte les matières suivantes, sachant que le minimum est de 5h par matière.

- ✓ Mathématiques
- ✓ Physique-Chimie
- ✓ SVT
- ✓ Anglais
- ✓ Français (pour les élèves en Première)
- ✓ Sciences et société
- ✓ Culture vétérinaire
- ✓ Professions, métiers
- ✓ Bien-être animal
- ✓ Dilemmes éthique ou morale
- ✓ Raisonnement et calcul numérique
- ✓ Analyse & interprétation des données
- ✓ Aptitudes visio-spatiales



Ces cours peuvent être dispensés en face à face dans nos locaux et en présence **physique** avec un professeur dédié.



Il s'agit de cours dispensés à distance par **visioconférence** en face à face avec un professeur dédié.

Cliquez ICI pour voir les tarifs. Ils sont également indiqués dans le dossier d'inscription que vous trouverez en pièce jointe du mail qui vous a été envoyé suite à votre demande d'informations.

PRÉPA ANTICIPÉE VERS LA BCPST



Prépa Vétô BCPST dès la Première

L'admission en prépa BCPST se fait via Parcoursup, sur consultation du dossier scolaire. C'est pourquoi il est important de travailler celui-ci dès la classe de Première. Prep'VetoAgro propose, pour la Première des accompagnements en présence et à distance sur les matières scientifiques et la préparation au BAC de français.

Organisation et matières de la prépa en présence dès la classe de Première

Prep'VetoAgro propose une préparation en présentiel de septembre à mai à raison de 4h à 6h de cours hebdomadaires.

PÉRIODE	MATIÈRES	VOLUME : 80H*
MI-SEPTEMBRE À MAI LE SAMEDI APRÈS-MIDI	Mathématiques	20h
	Physique-Chimie	20h
	SVT	20h
	Français	20h

*LE VOLUME HORAIRE EST DONNÉ À TITRE INDICATIF, IL PEUT ÊTRE SOUMIS À QUELQUES VARIATIONS

Organisation et matières de la prépa dès la classe de Première à distance

Cette préparation consiste en l'accompagnement en cours à distance avec des professeurs dédiés. Ces professeurs seront joignables par visioconférence et vous pourrez planifier vos séances avec eux d'une session à l'autre.

Ainsi, chaque élève entretient des échanges nourris avec ses professeurs qui lui proposeront un encadrement et un accompagnement parfaitement en phase avec les compétences acquises et celles devant encore l'être.

PÉRIODE	MATIÈRES	VOLUME : 80H*
MI-SEPTEMBRE À MAI LE SAMEDI APRÈS-MIDI	Mathématiques	20h
	Physique-Chimie	20h
	SVT	20h
	Français	20h

*LE VOLUME HORAIRE EST DONNÉ À TITRE INDICATIF, IL PEUT ÊTRE SOUMIS À QUELQUES VARIATIONS

[Cliquez ICI](#) pour voir les tarifs. Ils sont également indiqués dans le dossier d'inscription que vous trouverez en pièce jointe du mail qui vous a été envoyé suite à votre demande d'informations.

Prépa à temps partiel avant BCPST

Pourquoi une prépa anticipée BCPST ?

Vu l'effondrement du niveau du bac ces dernières années, des bulletins scolaires irréprochables couronnées d'une mention très bien constituent une condition nécessaire mais néanmoins non suffisante pour garantir la réussite en classe prépa BCPST.

Par ailleurs, la réforme du bac empêche l'élève de suivre simultanément maths, physique/chimie et SVT en enseignement de spécialité en Terminale, de sorte que l'étudiant peut se retrouver en échec dans la discipline reléguée en option. L'enjeu de la prépa anticipée est donc aussi la mise à niveau dans ces 3 matières fondamentales.

La réussite des années prépa suppose un accompagnement particulièrement rigoureux visant à permettre aux lycéens d'atteindre un niveau scolaire significativement supérieur à celui couramment exigé d'un simple bachelier dans toutes les disciplines.

Notre préparation vise précisément ce niveau d'excellence. Les cours mis en place dans le cadre de cet accompagnement correspondent à une véritable stratégie ne laissant aucune place à l'improvisation ou au hasard.

L'approche est systématique. Elle repose pour chaque matière fondamentale sur :

- ✓ La maîtrise absolue des éléments du cours
- ✓ La rigueur des raisonnements
- ✓ La clarté de l'argumentation
- ✓ La qualité de l'expression

Transformer une simple année de lycée en véritable année Prépa, tel est le défi que doit relever un candidat désireux de réussir en classe prépa BCPST. Telle est l'ambition de notre institut.

La prépa anticipée BCPST : pour qui ?

Elle s'adresse aux élèves de Terminale souhaitant intégrer une classe préparatoire BCPST.

Le programme BCPST est dense. Il nécessite l'acquisition d'une connaissance volumineuse sur un temps finalement restreint. Nos cours s'adressent donc à ceux qui souhaitent conjuguer méthodologie et capacité de travail et la maîtrise des savoirs.

Nos cours constituent un atout décisif pour se constituer un solide dossier de Terminale et pour se projeter avec succès vers la prépa BCPST.

Déroulement de la prépa

La préparation à temps partiel se déroule de septembre à fin mai à raison de cours hebdomadaires complétés de devoirs et de stage de révision pendant les vacances scolaires.

PÉRIODE	MATIÈRES	VOLUME HEBDO 4H30*
MI-SEPTEMBRE À MAI LE SAMEDI APRÈS-MIDI	Mathématiques	1h30
	Physique-Chimie	1h30
	SVT	1h30
4 stages intensifs facultatifs Toussaint, Noël, février et avril		
*LE VOLUME HORAIRE EST DONNÉ À TITRE INDICATIF, IL PEUT ÊTRE SOUMIS À QUELQUES VARIATIONS		

Cliquez ICI pour voir les tarifs. Ils sont également indiqués dans le dossier d'inscription que vous trouverez en pièce jointe du mail qui vous a été envoyé suite à votre demande d'informations.

Prépa à distance avant BCPST

À qui s'adresse la préparation à distance ?

Cette formule s'adresse aux élèves n'ayant pas la possibilité de se rendre dans un de nos centres (Paris, Toulouse, Lyon, Marseille, Lille ou Bordeaux) pour y suivre physiquement l'enseignement.

Comment s'organise la préparation à distance ?

Cette préparation consiste en l'accompagnement en cours à distance avec des professeurs dédiés. Ces enseignants seront joignables par visioconférence à des créneaux réguliers pour un renforcement des connaissances scientifiques en vue de l'amélioration du dossier scolaire.

En plus des cours hebdomadaires et afin d'améliorer leur niveau d'anglais les élèves auront accès à une plateforme en ligne de préparation au TOEIC, TOEFL ou IELTS. La validation d'un test d'anglais avec un score élevé sera un atout dans la constitution du dossier de candidature Parcours Sup.

Détails de la préparation à distance

PÉRIODE	MATIÈRES	VOLUME : 60H*
MI-SEPTEMBRE À MAI LE SAMEDI APRÈS-MIDI 3H À 4H/SEMAINE	Mathématiques	20h
	Physique-Chimie	20h
	SVT	20h
Un accès à une plateforme en ligne de préparation au TOEIC, TOEFL ou IELTS		
20h de préparation à l'oral en groupe offertes pour les élèves admissibles		
+ 4 stages intensifs optionnels prérentrée, Toussaint, Noël, février		
*LE VOLUME HORAIRE EST DONNÉ À TITRE INDICATIF, IL PEUT ÊTRE SOUMIS À QUELQUES VARIATIONS		

Prépa à la carte

La possibilité de transformer la prépa à distance en prépa à la carte est offerte. Le volume horaire global est inchangé, mais l'élève choisit lui-même les matières qu'il souhaite étudier au regard de la singularité de son profil.



[Cliquez ICI](#) pour voir les tarifs. Ils sont également indiqués dans le dossier d'inscription que vous trouverez en pièce jointe du mail qui vous a été envoyé suite à votre demande d'informations.

Stage Terminale avant BCPST

À qui s'adressent ces stages ?

Les stages anticipation en Terminale s'adressent aux élèves en Terminale désireux d'anticiper une inscription en classe préparatoire BCPST.

Quel est l'objectif de ces stages ?

Ces stages Vêto Agro en Terminale permettent de consolider le programme de Terminale puis d'anticiper une intégration en classe prépa BCPST.

Les stages de vacances Vêto Agro en Terminale sont l'occasion de se familiariser avec l'environnement concours et d'acquérir le plus tôt possible une méthode de travail indispensable pour réussir l'année de classe prépa BCPST. Ils facilitent la transition entre le lycée et l'année de classe prépa. En effet, ces deux années sont très dissemblables tant par l'ampleur des nouvelles connaissances à assimiler que par le rythme imposé.

Le but est d'acquérir des bases qui permettront de prendre une avance conséquente. Par ailleurs, pour ne pas perturber le travail personnel propre à la Terminale, le programme a été spécialement adapté, l'objectif premier restant avant tout la réussite au Baccalauréat.

Organisation des stages

Ces stages se déroulent du lundi au vendredi en prérentrée la dernière semaine du mois d'août et pendant les vacances scolaires de Toussaint, Noël, février et avril.

La répartition hebdomadaire indicative des différents cours est développée dans le tableau ci-dessous :

PÉRIODE	MATIÈRES	VOLUME HEBDO 35H*
PRÉRENTRÉE TOUSSAINT NOËL FÉVRIER AVRIL	Mathématiques	10h
	Physique	7h30
	Chimie	7h30
	SVT	10h

*LE VOLUME HORAIRE EST DONNÉ À TITRE INDICATIF, IL PEUT ÊTRE SOUMIS À QUELQUES VARIATIONS

[Cliquez ICI](#) pour voir les tarifs. Ils sont également indiqués dans le dossier d'inscription que vous trouverez en pièce jointe du mail qui vous a été envoyé suite à votre demande d'informations.

Cours particuliers avant BCPST

Cours particuliers prépa Vêto en Première ou en Terminale

Ces préparations strictement individuelles permettent de répondre de manière ciblée au besoin du candidat en adaptant rigoureusement le programme à son niveau initial et à ses objectifs.

Le caractère individuel de ces cours offre une véritable souplesse dans le programmation des séances qui peut être réajustée d'une leçon sur l'autre pour s'adapter à vos contraintes.

Les cours s'organisent généralement en format extensif en sessions de deux heures, avec une fréquence ajustable (idéalement deux par semaine), avec des plages horaires disponibles étendues, du lundi au vendredi de 8h à 21h et le samedi de 9h à 18h.

Le volume horaire pris peut être concentré sur une matière ou répartie entre plusieurs matières.

Dans ces forfaits d'heures, vous pouvez prendre les matières suivantes :

- ✓ Mathématiques
- ✓ Physique
- ✓ Chimie
- ✓ SVT
- ✓ Anglais
- ✓ Français (pour les élèves en Première)



Ces cours peuvent être dispensés en face à face dans nos locaux et en présence physique avec un professeur dédié.



Il s'agit de cours dispensés à distance par visioconférence en face à face avec un professeur dédié.

Cliquez ICI pour voir les tarifs. Ils sont également indiqués dans le dossier d'inscription que vous trouverez en pièce jointe du mail qui vous a été envoyé suite à votre demande d'informations.

Grille Tarifaire



Préparation en Première

PRÉPARATION VÉTO-AGRO EN PREMIÈRE (4580€)

COURS PARTICULIERS

10h (1380€ soit 690€*)

20h (2360€ soit 1180€*)

40h (3980€ soit 1990€*)

60h (4900€ soit 2450€*)

Préparation en Terminale

PRÉPARATION (PHASE 1 & PHASE 2) VÉTO-AGRO + 4 stages (7950€)

PRÉPARATION (PHASE 1 & PHASE 2) VÉTO-AGRO SANS STAGES (6950€)

PRÉPARATION UNIQUEMENT PHASE 2 (3890€)

STAGES INTENSIFS SEULS VÉTO-AGRO EN TERMINALE

(1490€ pour 1 stage, 2890€ pour 2 stages, 4190€ pour 3 stages, 5490€ pour 4 stages, 6790€ pour 5 stages)

Durant les périodes de : la Toussaint, Noël, Février, Pâques

COURS PARTICULIERS

10h (1380€ soit 690€*)

20h (2360€ soit 1180€*)

40h (3980€ soit 1990€*)

60h (4900€ soit 2450€*)

Préparation en Première + Terminale

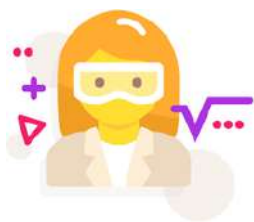
PRÉPARATION VÉTO-AGRO EN PREMIÈRE + TERMINALE + 4 STAGES : (12530€ 11490€)

* après déduction de 50% de crédit d'impôt dans le cadre du service à la personne et finançable avec chèques CESU



Prep'VétoAgro, c'est aussi l'accès à une plateforme exceptionnelle

New!



Un outil conçu par des experts

Ingénieurs pédagogiques, enseignants, professionnels de l'édition et de la production vidéo : la totale !



Des contenus uniques et novateurs

Vidéos, fiches, exercices interactifs, méthodes... il ne manque rien !



Toujours à jour des programmes et des réformes

Et on n'a pas besoin d'en dire plus !



Un accès à tous les contenus 24h/24, 7j/7

Grâce à un site Internet et une application mobile



Un accompagnement approfondi

Grâce à l'option « Prof en ligne », un professeur est disponible tous les jours via tchat.



Un outil remarquable pour compléter l'accompagnement pédagogique de nos étudiants dans la réussite de leur concours : des vidéos, des fiches, des méthodes, des exercices corrigés, des quiz. C'est la plateforme idéale pour gagner en efficacité et monter en compétence.

Notre mission

Vous accompagner tout au long de l'année en vous fournissant des moyens à la hauteur de vos ambitions

À travers du contenu de haute qualité



rédigé par des enseignants
de l'Éducation nationale

conforme au
programme officiel

Des formats captivants et variés



Vidéos



Fiches
de cours



Exercices
interactifs



Quiz

Des vidéos pour mieux comprendre



Des fiches de cours pour apprendre

Pourquoi un atelier « graphique » ?

L'objectif de cet atelier consiste à apprendre à donner du sens aux données. Le sens est une construction mentale. Le sens dans l'action vient la plupart du temps après coup. Il n'est donc pas immédiat mais attribué à posteriori par une interprétation.

C'est ainsi que revient à chacun, dans sa démarche d'analyse, la tâche de dégager le sens que l'acteur a construit à partir de sa réalité.

La valeur d'une recherche qualitative repose en grande partie sur la capacité du chercheur à donner un sens aux données.

Ainsi, le fait d'extraire ce sens permet, en quelque sorte, d'aller « au-delà » de ce que les données brutes disent a priori.

Concrètement, l'interprétation des données fait appel à des lectures sélectives du corpus, à travers des grilles d'analyse. Ces grilles sont choisies ou construites lors d'un cadrage théorique initial mais aussi complétées, modifiées au cours de l'enquête et au moment de leur interprétation, car l'interprétation « ne peut pas se résumer à l'incorporation d'une nouvelle information ».

Deux lectures des données empiriques classées par thème sont complémentaires :

- Dans une lecture verticale de la matrice, ou par dossier thématique, les fragments sont comparés.

Le test

Le simple fait de « décider » de l'importance d'un thème ou d'un facteur discriminant pour constituer une typologie est un acte d'interprétation en « dénommant un phénomène perceptible à travers une lecture conceptuelle élaborée par son auteur ».

Ces catégories d'analyse et ces « facteurs discriminants » sont d'autant plus opératoires (efficace pour avancer dans le travail, c'est-à-dire révéler un fonctionnement social, construire des modèles explicatifs) qu'ils sont conceptuels.

Pendant, si l'étape dite « d'interprétation des données » dont il est question ici est par excellence le moment de la construction du sens, cette opération mentale n'est pas totalement absente des autres étapes : construction de l'objet d'étude et de la problématique, élaboration du guide d'entretien, choix des personnes à interviewer, conduite de l'entretien avec les demandes d'approfondissement ou au contraire l'abandon d'une piste.

Durant ces phases de l'enquête, le chercheur opère de nombreux choix - conscients et en partie inconscients - articulés à un cadre théorique explicite ou en référence à une idée du sens à donner à ses observations. Ce sont les multiples facettes du travail du chercheur, par exemple en sciences sociales, les protagonistes de l'interprétation pour le dire autrement.

Des exercices pour s'entraîner

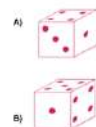
Question 1

Grégory et Jonathan sont les meilleurs opticiens de Lyon. Seul, Grégory met trois heures pour réparer une monture et Jonathan, seul, met 1h30. Combien de temps mettront-ils, s'ils réparent une monture ensemble ?

- A) 2 heures
- B) 45 minutes
- C) 1 heure
- D) 1 heure et 30 minutes
- E) 1 heure et 45 minutes

Question 5

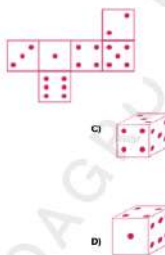
Quel cube peut être formé à partir du patron ?



Question 4

Toute la difficulté réside dans le fait que les conditions favorables à l'émergence de la vie sont aussi celles qui sont les plus défavorables à la conservation de ses traces : la rareté des fossiles sur la Terre en est une illustration.

Quelle justification peut-on apporter à cette apparente contradiction ?



- A) il les fossiles sur Terre.
- B) illicite faciliter la détérioration des fossiles.
- C) nombreux dans les zones densément peuplées.
- D) échent d'accéder aux fossiles.
- E) échent d'accéder aux fossiles.

Des quiz pour s'évaluer



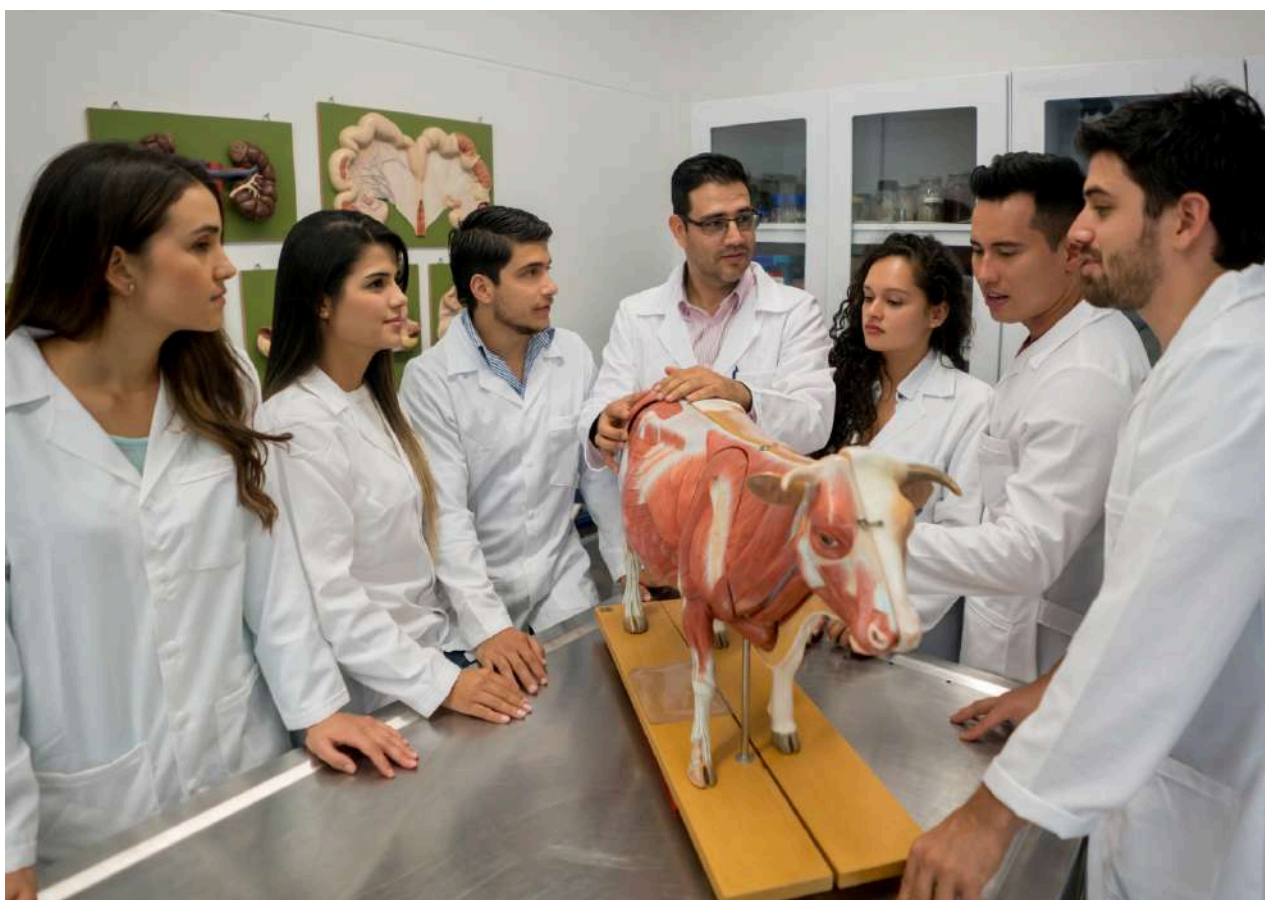
Témoignages

Nos anciens partagent leur expérience



Vous pouvez solliciter d'être contacté par d'anciens élèves pour qu'ils vous fassent partager leur expérience.

Le respect de la confidentialité, plus exigeant encore dans le cadre de leur statut militaire, commande le plus grand sérieux de sorte que nous ne pouvons diffuser publiquement les coordonnées de nos anciens. **Néanmoins, ils prendront l'initiative de vous rappeler sur demande.**



Les portes ouvertes Prep'VetoAgro

Pourquoi venir à nos journées Portes Ouvertes ?

Dans le contexte hautement concurrentiel des concours d'entrée dans les écoles vétérinaires et d'agronomie, le choix d'une prépa ne peut se faire à la légère. Aussi, pour éclairer le choix des étudiants, Prep'VetoAgro organise dans chacun de ses établissements plusieurs journées portes ouvertes dont voici le programme pour chacune d'elles.

- ✓ Accueil des candidats et des parents
- ✓ Présentation de l'équipe pédagogique
- ✓ Visite de nos centres et de leurs installations
- ✓ Discussion avec l'équipe pédagogique
- ✓ Echange avec des étudiants actuels/anciens

Comment participer à nos journées Portes Ouvertes ?

La demande d'invitation à une de nos journées Portes Ouvertes se fait par retour de mail ou via notre formulaire de contact. Vous recevrez en suivant une convocation détaillée sur votre adresse mail.

Je ne peux assister à une journée Portes Ouvertes, comment vous rencontrer ?

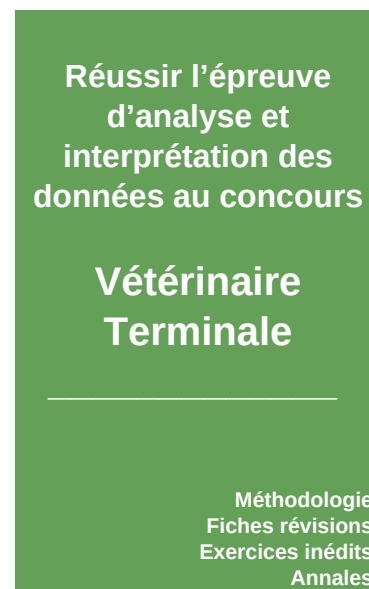
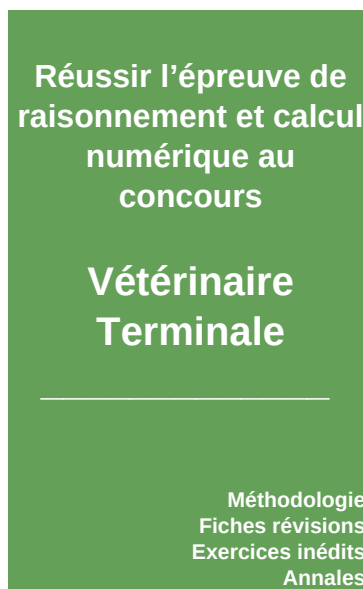
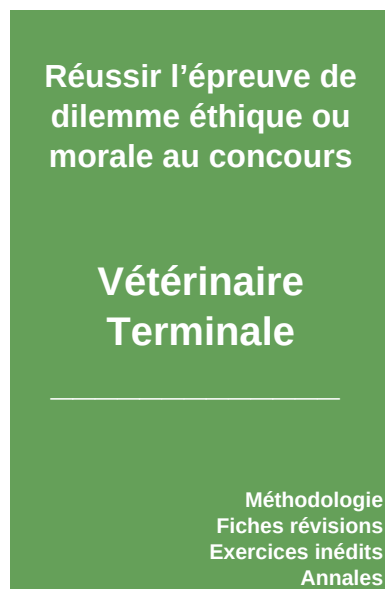
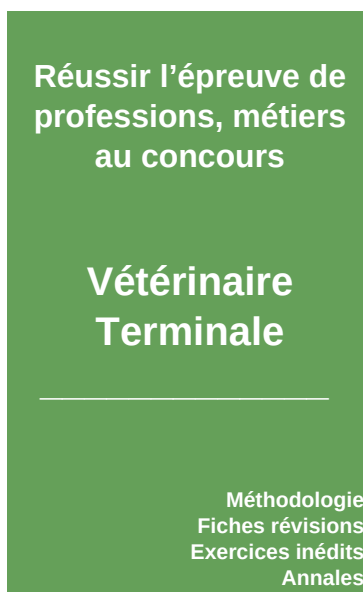
Prep'VetoAgro permet aux candidats se trouvant dans l'impossibilité de venir à l'une de nos JPO, de solliciter un entretien individuel pour découvrir l'Institut et rencontrer l'équipe pédagogique



Nos ouvrages de référence

Nos ouvrages de préparation aux concours Vêto Agro

Nos formateurs ont édité des ouvrages dédiés à la préparation de ces concours exigeants. Ceux-ci sont à disposition sur l'intranet pour nos seuls élèves.



Quelques anciens des ENV & ENSA

Les écoles vétérinaire et d'agronomie, une richesse de parcours

Suivre un parcours en école vétérinaire ou d'agronomie, c'est l'opportunité d'une pluralité de carrières, ainsi qu'en témoignent les parcours variés de quelques anciens des ENV & ENSA.

L. COUPEY

- ✓ Vétérinaire praticien
- ✓ Clinique vétérinaire du Geysier

M. BOYEF. KERYER

- ✓ Vétérinaire
- ✓ Clinique Vétérinaire La Croix Bleue

E. de CROUY-CHANELC. BERGEZ

- ✓ Cadre santé animale
- ✓ Sanofi

T. CHARMETA. GUICHERD

- ✓ Vétérinaire
- ✓ Cabinet vétérinaire de la tour de l'Hers

M. GABANOUD. MENNECIER

- ✓ Délégué vétérinaire
- ✓ Ef care Groupe

E. MORELL

- ✓ Médecin anesthésiste
- ✓ Hôpital privé Saint Joseph Paris

F. KERYER

- ✓ Ingénieur qualité
- ✓ Danone ELN

C. BERGEZ

- ✓ Ingénieur Agronome
- ✓ EPLEFPA

A. GUICHERD

- ✓ Responsable Opérationnel et Qualité
- ✓ IZIPEST

D. MENNECIER

- ✓ Ingénieur R&D
- ✓ Synutra France



En résumé Prep'VetoAgro c'est...



- ▶ Des prépas dès Première
- ▶ Des prépas pendant la Terminale
- ▶ Des stages intensifs
- ▶ Des cours particuliers en visioconférence sur toute la France

Référentiel National Qualité

Audit par
BUREAU VERITAS
Certification



Qualiopi
processus certifié
RÉPUBLIQUE FRANÇAISE

La certification qualité a été délivrée au titre de la catégorie d'action suivante :
ACTIONS DE FORMATION





Prep'VetoAgro

La Prépa de référence aux
concours ENV et ENSA
Prépa pour les lycéens

Prep'VetoAgro présent à Paris,
Toulouse, Lyon, Bordeaux, Marseille
et Lille



Prep'VetoAgro Paris

1 Place de la République
75003 Paris
09 78 45 00 08
Métro 1 - République
contact@france-prepa.com



Prep'VetoAgro Toulouse

66 boulevard de Strasbourg
31000 Toulouse
09 78 45 00 08
Métro - Jeanne d'Arc
contact@france-prepa.com



Prep'VetoAgro Lyon

40 rue des Remparts d'Ainay
69002 Lyon
09 78 45 00 08
Métro A - Ampère
contact@france-prepa.com



Prep'VetoAgro Bordeaux

55 rue Ségalier
33000 Bordeaux
09 78 45 00 08
Tram C - St Bruno- Hôtel de région
contact@france-prepa.com



Prep'VetoAgro Marseille

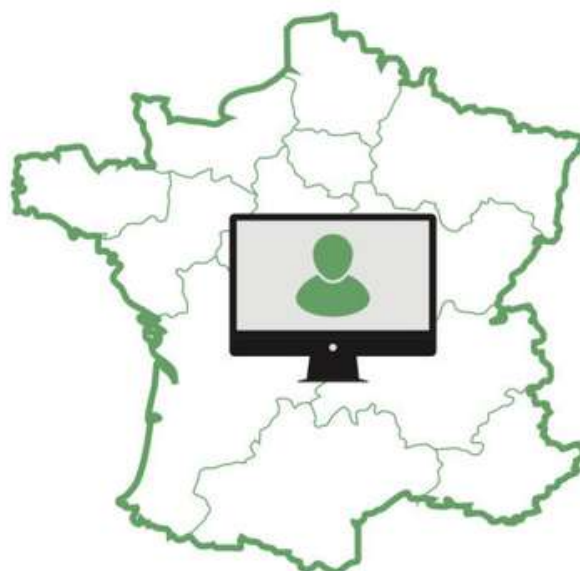
154 rue de Rome - Bureau 3
13006 Marseille
09 78 45 00 08
contact@france-prepa.com



Prep'VetoAgro Lille

38 boulevard Carnot - Bureau 3
59800 Lille
09 78 45 00 08
contact@france-prepa.com

Et dans toute la France
à distance



Référentiel National Qualité

Audité par
BUREAU VERITAS
Certification



Qualiopi
processus certifié
RÉPUBLIQUE FRANÇAISE

La certification qualité a été délivrée au titre de la catégorie d'action suivante :
ACTIONS DE FORMATION

www.france-prepa.com/concours-veterinaire-terminale